

Red Municipal de Bibliotecas. Ayuntamiento de Gijón

Datos del año 2016



Localidad: Gijón	Responsable de la biblioteca: M^a José Márquez Flórez	
Dirección: La Estrella, s/n		
Código postal: 33212	Puestos de lectura adultos	40
Teléfono: 984491946	Puestos de lectura infantiles	14
Correo electrónico: bibliotecanatahoyo@gijon.es	Puestos de lectura prensa	10
Año de remodelación: (apertura enero-1999)	Puestos de mediateca	12
Superficie de las instalaciones bibliotecarias: 200 m2	TOTAL	76

FONDO DOCUMENTAL A 31-XII-2016

DOCUMENTOS	FONDO A 31-XII-2015	INCORPORACIONES	BAJAS	TOTAL
Libros	15.246	445	59	15.632
Discos	33	0	1	32
Archivos de ordenador	255	0	104	151
Videgrabaciones	1.396	62	2	1.456
Publicaciones periódicas	476	236	286	426
TOTAL	17.406	743	452	17.697

PRÉSTAMOS A USUARIOS

DOCUMENTOS	ADULTOS	INFANTILES	TOTAL
Libros	6.145	2.661	8.806
Díscos	0	8	8
Archivos de ordenador	4	7	11
Videgrabaciones	707	455	1.162
Revistas	398	76	474
TOTAL	7.254	3.207	10.461

ACTIVIDADES CULTURALES

TIPO	Nº ACTIVIDADES
Programa Formación usuarios	0
Visitas conocer Biblioteca	0
Animación lectura (colegios)	4
Clubes de lectura	0
Cuentacuentos	10
Bebé-cuentos	8
Charlas y Talleres	1
Cursos	23
Exposiciones	4
TOTAL	50

Guías de Lectura	0
Otras Publicaciones	0
Cursos mediateca	23
Usuarios cursos mediateca	2.778

VISITANTES

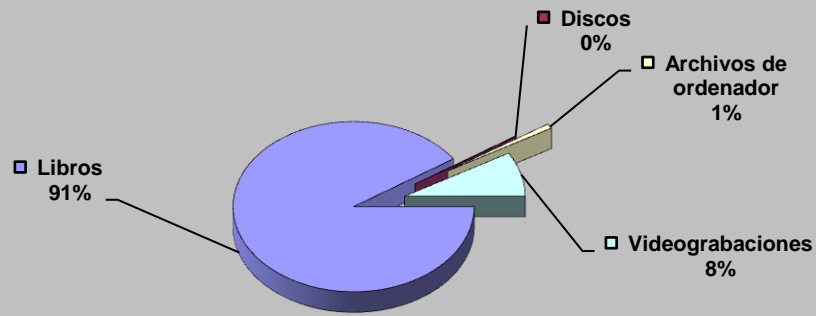
Visitantes hombres	18.498
Visitantes mujeres	9.522
Visitantes niños	2.208
Visitantes niñas	1.543
Visitantes adultos	28.020
Visitantes infantiles	3.751
Total visitantes/año	31.771
Total usuarios actividades/año	3.089
Visitas al Blog	0
Seguidores Facebook	0
Seguidores Twitter	0
Seguidores Pinterest	0
Seguidores otras Redes Sociales	0

Usuarios mediateca	6.812
Total usuarios mediateca+cursos mediateca	9.590

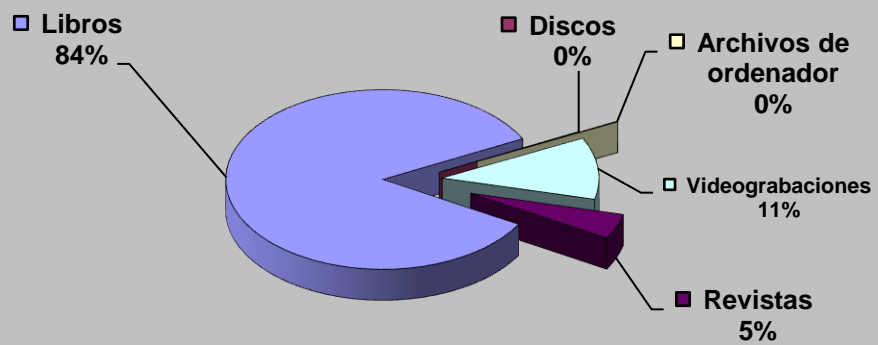
DISTRIBUCIÓN DE GASTO

Libros y otros soportes	4.532,92 €	Publicaciones periódicas	4.216,21 €
Total fondo	4.532,92 €	Total gasto (fondo y publ. periódicas)	8.749,13 €

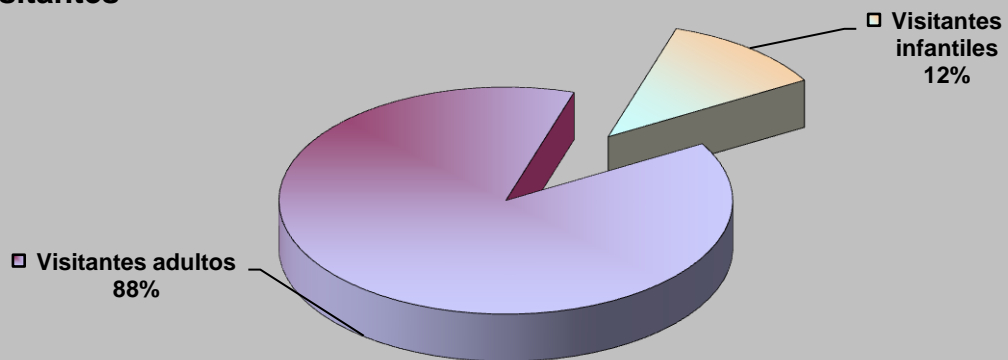
Fondos



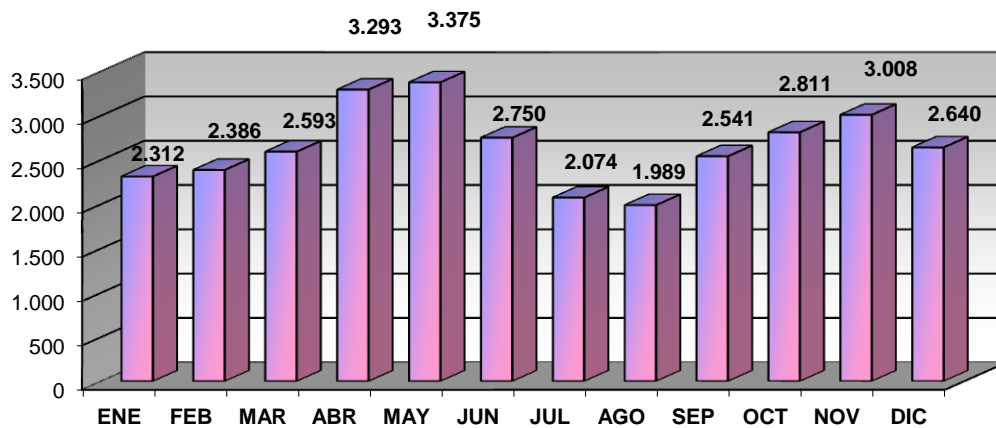
Préstamo a usuarios



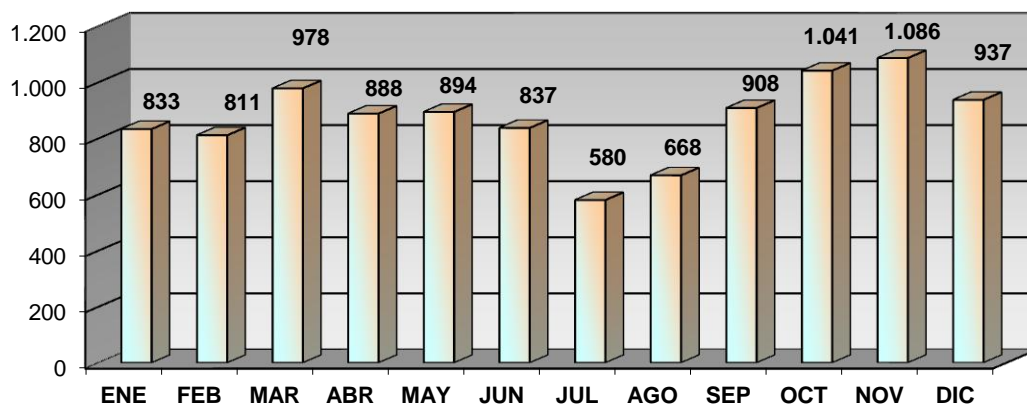
Visitantes



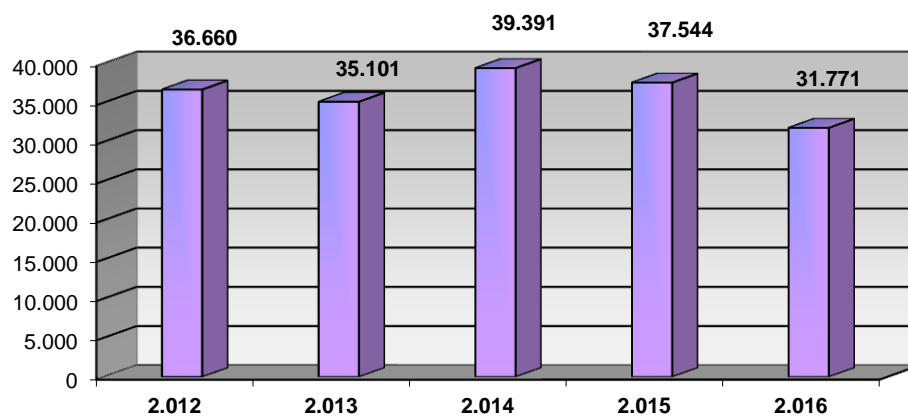
VISITANTES



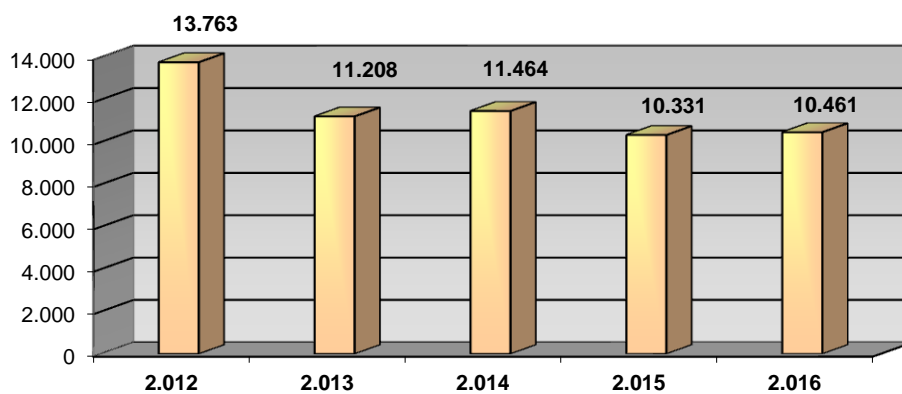
PRÉSTAMOS



USUARIOS (INTERANUAL)



PRÉSTAMO (INTERANUAL)



MEDIATECA (INTERANUAL)

