

# Red Municipal de Bibliotecas. Ayuntamiento de Gijón

### Datos del año 2015



Localidad: <b>Gijón</b>	Responsable de la biblioteca: Carmen Pellico Vázquez	
Dirección: <b>Montiana, s/n</b>		
Código postal: <b>33691</b>	Puestos de lectura adultos	<b>12</b>
Teléfono: <b>985300030</b>	Puestos de lectura infantiles	<b>14</b>
Correo electrónico: <b>bibliotecamontiana@gijon.es</b>	Puestos de lectura prensa	<b>6</b>
Año de remodelación: (apertura mar-1989) (Nvo. May-2004)	Puestos de mediateca	<b>6</b>
Superficie de las instalaciones bibliotecarias: 82 m2	<b>TOTAL</b>	<b>38</b>

### FONDO DOCUMENTAL A 31-XII-2015

DOCUMENTOS	FONDO A 31-XII-2014	INCORPORACIONES	BAJAS	TOTAL
Libros	9.195	267	223	<b>9.239</b>
Discos	673	2	0	<b>675</b>
Archivos de ordenador	28	6	0	<b>34</b>
Videgrabaciones	587	72	0	<b>659</b>
<b>TOTAL</b>	<b>10.483</b>	<b>347</b>	<b>223</b>	<b>10.607</b>

### PRÉSTAMOS A USUARIOS

DOCUMENTOS	ADULTOS	INFANTILES	TOTAL
Libros	969	535	<b>1.504</b>
Discos	9	17	<b>26</b>
Archivos de ordenador	2	0	<b>2</b>
Videgrabaciones	44	256	<b>300</b>
Revistas	158	17	<b>175</b>
<b>TOTAL</b>	<b>1.182</b>	<b>825</b>	<b>2.007</b>

### ACTIVIDADES CULTURALES

TIPO	Nº ACTIVIDADES
FU/Conocer Bib.	0
Exposiciones	3
Clubs de lectura	14
Hora cuentos	15
Charlas y Talleres	0
Cursos	0
Expocuentos	0
Publicaciones	8
<b>TOTAL</b>	<b>40</b>

### VISITANTES

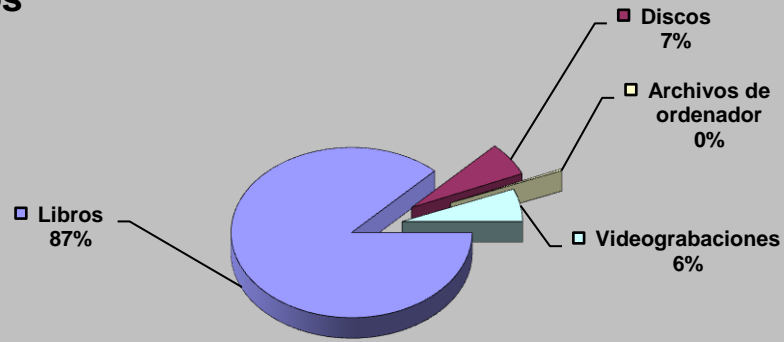
Visitantes hombres	1.748
Visitantes mujeres	1.694
Visitantes niños	1.189
Visitantes niñas	1.207
Visitantes adultos	<b>3.442</b>
Visitantes infantiles	<b>2.396</b>
<b>Total visitantes/año</b>	<b>5.838</b>
<b>Total usuarios actividades/año</b>	<b>234</b>

<b>Cursos mediateca</b>	<b>0</b>	<b>Usuarios mediateca</b>	<b>768</b>
<b>Usuarios cursos mediateca</b>	<b>0</b>	<b>Total usuarios mediateca+cursos mediateca</b>	<b>768</b>

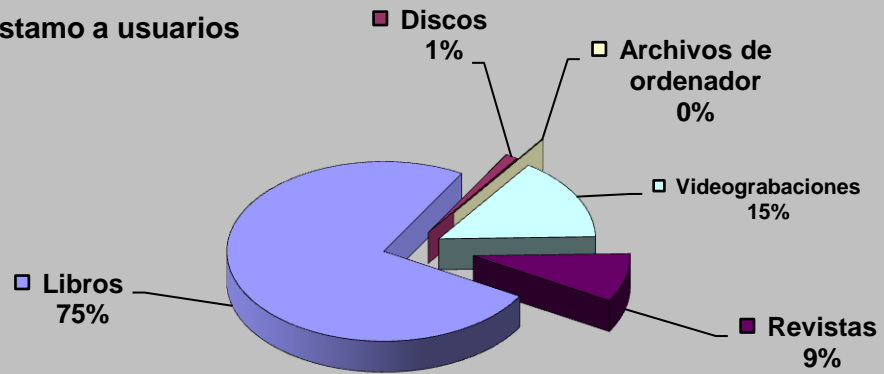
### DISTRIBUCIÓN DE GASTO

<b>Libros y otros soportes</b>	<b>3.414,04 €</b>	<b>Publicaciones periódicas</b>	<b>2.333,26 €</b>
<b>Total fondo</b>	<b>3.414,04 €</b>	<b>Total gasto (fondo y publ. periódicas)</b>	<b>5.747,30 €</b>

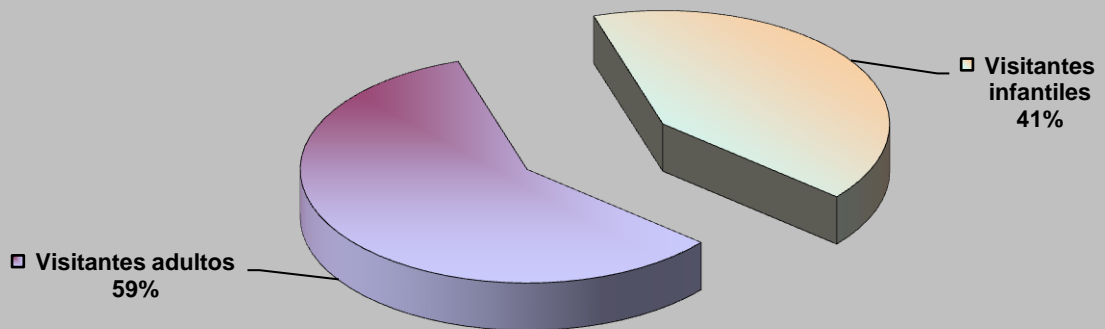
## Fondos



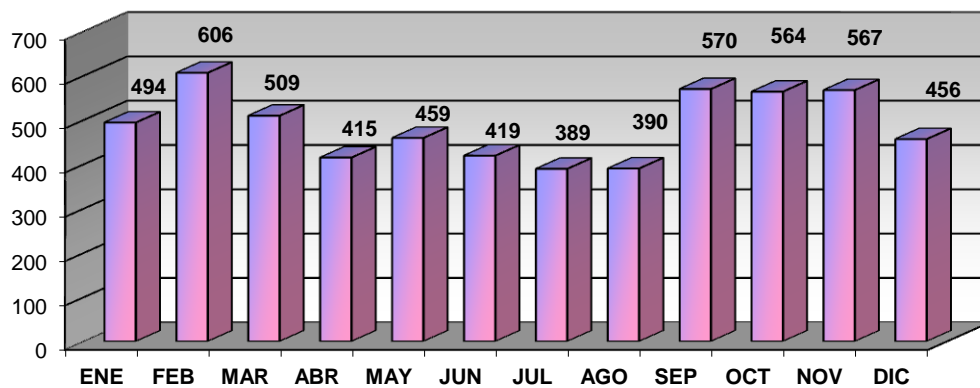
## Préstamo a usuarios



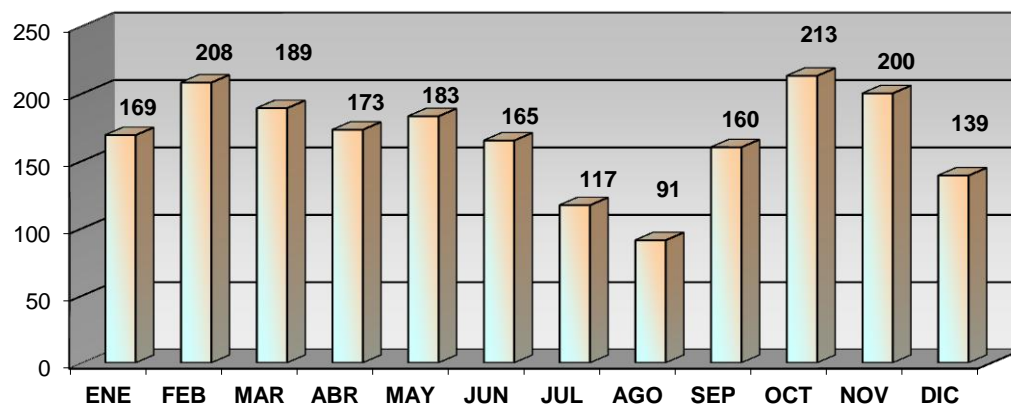
## Visitantes



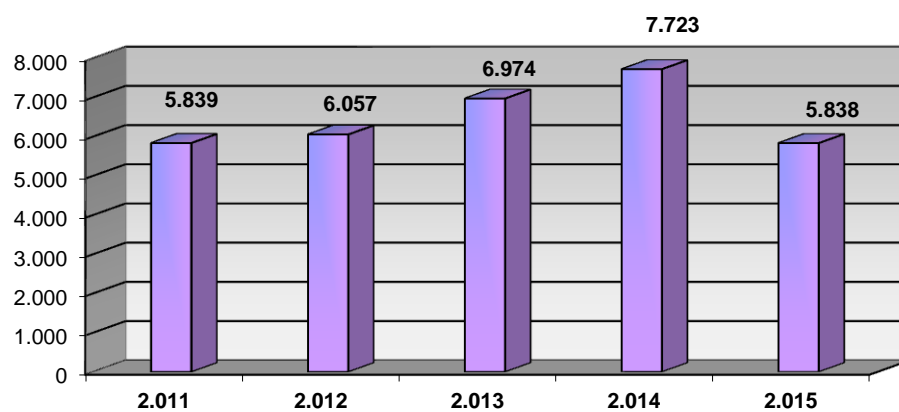
## VISITANTES



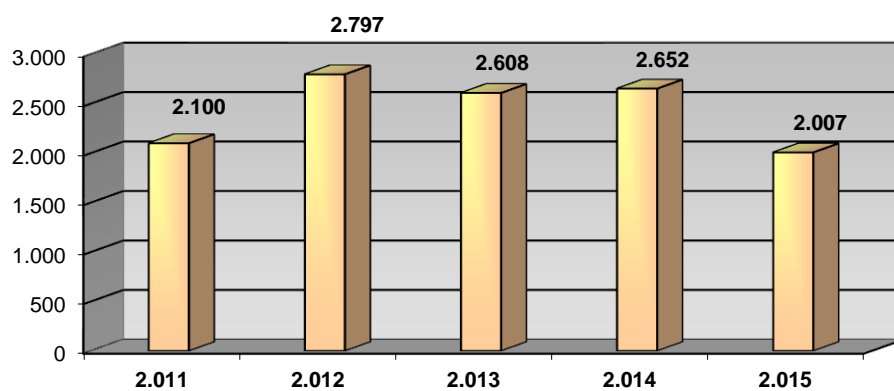
# PRÉSTAMOS



## USUARIOS (INTERANUAL)



## PRÉSTAMO (INTERANUAL)



## MEDIATECA (INTERANUAL)

