

Red Municipal de Bibliotecas. Ayuntamiento de Gijón

Cultura
y Educación

gijón
Ayuntamiento

Biblioteca Pública de Pumarín Gijón-Sur

Datos del año 2015



Localidad: Gijón	Responsable de la biblioteca: Beatriz de Melo Martín
Dirección: Ramón Areces, 7	
Código postal: 33211	Puestos de lectura adultos 23
Teléfono: 985181661	Puestos de lectura infantiles 25
Correo electrónico: bibliotecapumarin@gijon.es	Puestos de lectura prensa 24
Año de remodelación: (apertura ago-1987) (Nvo. Ago-2002)	Puestos de mediateca 13
Superficie de las instalaciones bibliotecarias: 469.94 m2	TOTAL 85

FONDO DOCUMENTAL A 31-XII-2015

DOCUMENTOS	FONDO A 31-XII-2014	INCORPORACIONES	BAJAS	TOTAL
Libros	31.839	934	539	32.234
Discos	3.267	67	5	3.329
Archivos de ordenador	279	14	35	258
Videgrabaciones	3.405	123	21	3.507
TOTAL	38.790	1.138	600	39.328

PRÉSTAMOS A USUARIOS

DOCUMENTOS	ADULTOS	INFANTILES	TOTAL
Libros	16.769	13.159	29.928
Discos	1.901	428	2.329
Archivos de ordenador	265	85	350
Videgrabaciones	3.898	4.074	7.972
Revistas	1.043	343	1.386
TOTAL	23.876	18.089	41.965

ACTIVIDADES CULTURALES

TIPO	Nº ACTIVIDADES
FU/Conocer Bib.	25
Exposiciones	30
Clubs de lectura	9
Hora cuentos	76
Charlas y Talleres	23
Cursos	8
Expocuentos	2
Publicaciones	53
TOTAL	226

VISITANTES

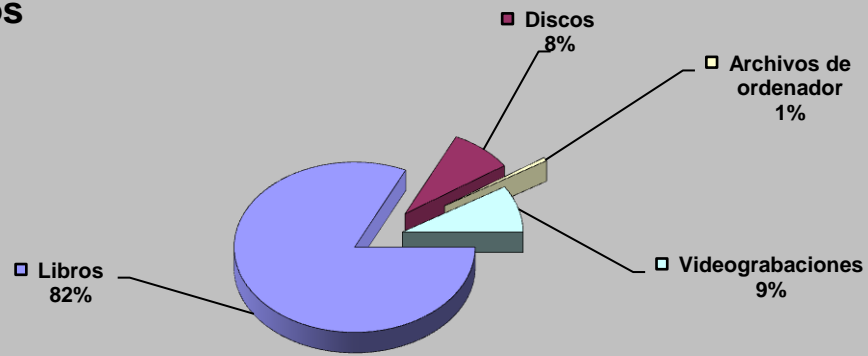
Visitantes hombres	70.332
Visitantes mujeres	36.405
Visitantes niños	6.631
Visitantes niñas	6.675
Visitantes adultos	106.736
Visitantes infantiles	13.306
Total visitantes/año	120.042
Total usuarios actividades/año	4.427

Cursos mediateca	8	Usuarios mediateca	15.417
Usuarios cursos mediateca	1.176	Total usuarios mediateca+cursos mediateca	16.593

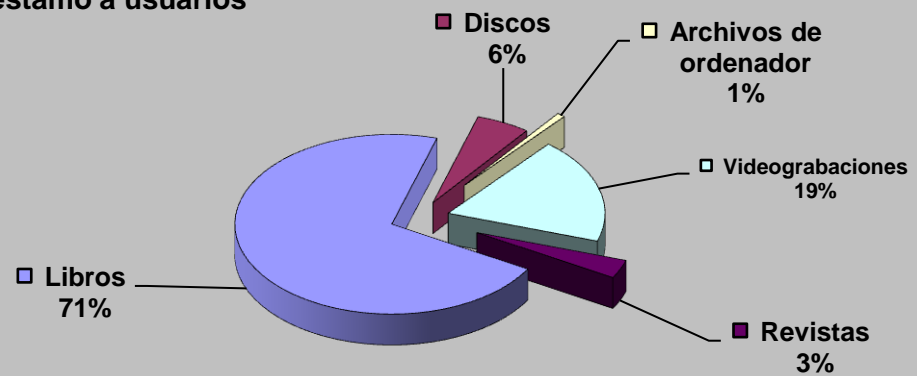
DISTRIBUCIÓN DE GASTO

Libros y otros soportes	7.796,60 €	Publicaciones periódicas	8.361,43 €
Total fondo	7.796,60 €	Total gasto (fondo y publ. periódicas)	16.158,03 €

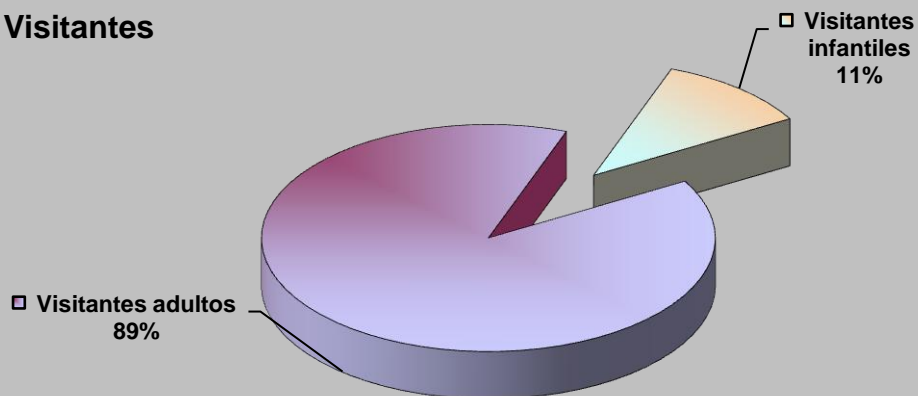
Fondos



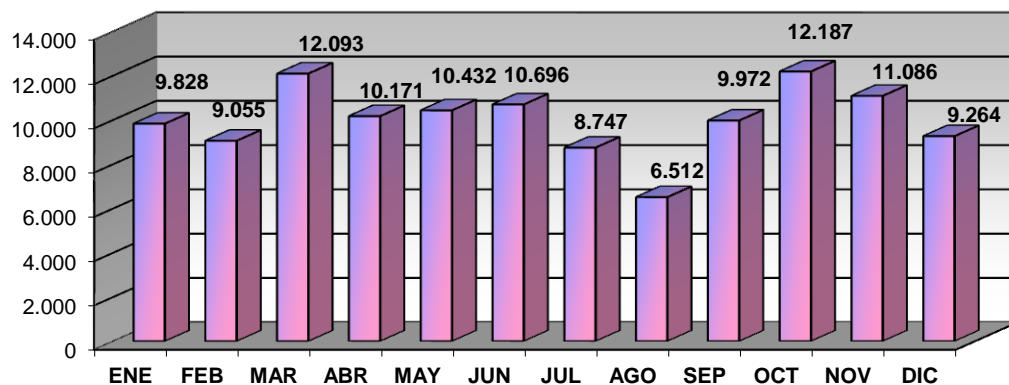
Préstamo a usuarios



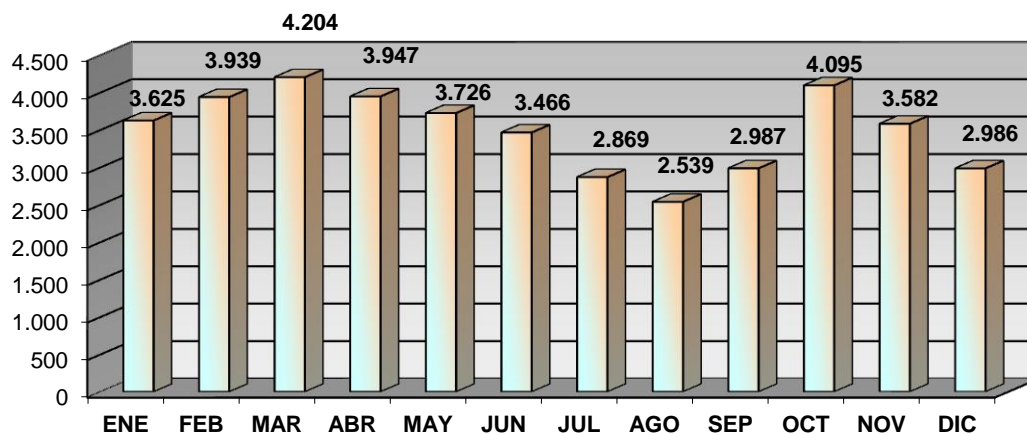
Visitantes



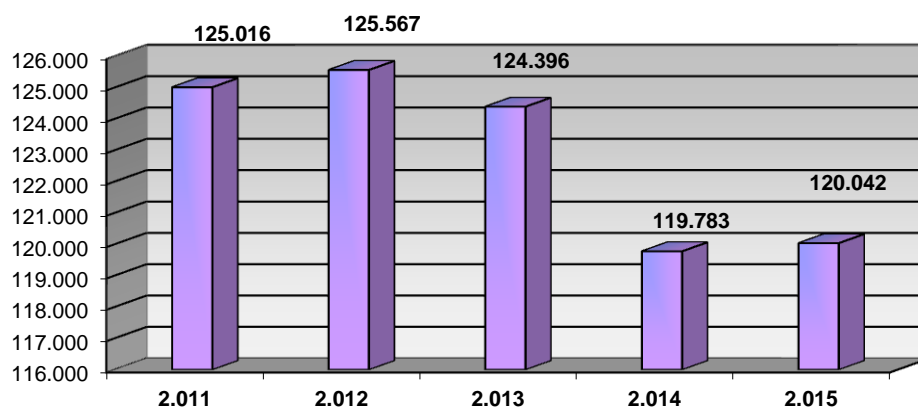
VISITANTES



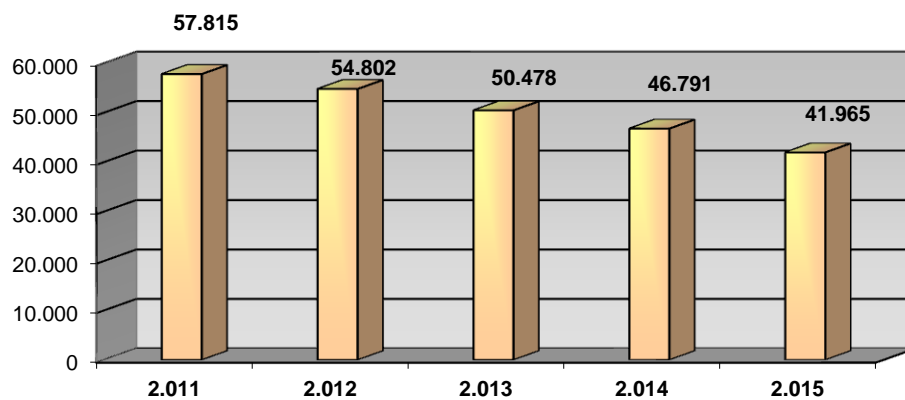
PRÉSTAMOS



USUARIOS (INTERANUAL)



PRÉSTAMO (INTERANUAL)



MEDIATECA (INTERANUAL)

