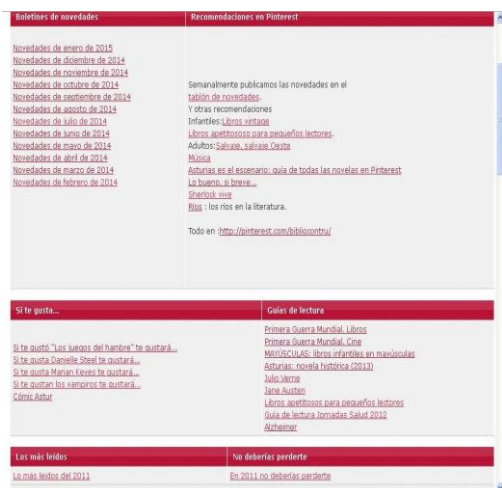
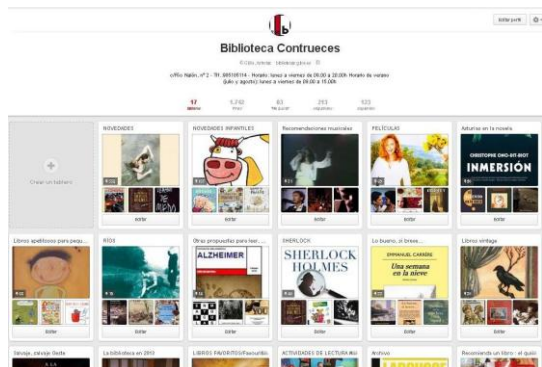


## Más recomendaciones en nuestra página web:



<http://bibliotecas.gijon.es/page/12508-selecciones-bibliograficas>

## y en Pinterest:



<https://es.pinterest.com/bibliocontru/>

### CLAVE DE LOCALIZACIÓN

1-La Calzada, 2-Roces, 3-Pumarín Gijón-Sur, 4-El Coto, 5-Contrueces, 6-La Camocha, 7-Montiana, 8-El Llano, 9-La Arena, 10-El Natahoyo, 0-Polígono de Pumarín

[www.gijon.es/bibliotecas](http://www.gijon.es/bibliotecas)  
[www.bibliotecaspublicas.es/redgijon/](http://www.bibliotecaspublicas.es/redgijon/)

RED MUNICIPAL DE BIBLIOTECAS

FUNDACIÓN MUNICIPAL DE CULTURA,  
EDUCACIÓN Y UNIVERSIDAD POPULAR

AYUNTAMIENTO DE GIJÓN

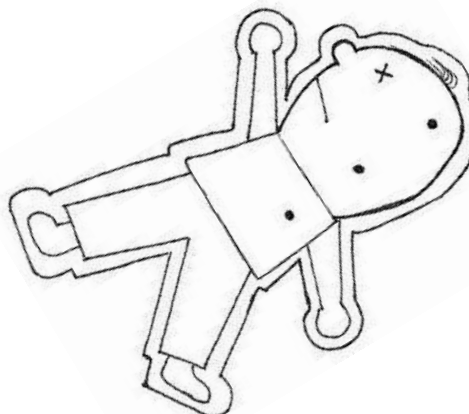
Guía de Lectura

Exposición bibliográfica

## Españolas contra el crimen

Guía de lectura

Enero 2015



La mayoría de la guía de lectura se centran en autores, géneros, temáticas, épocas. Esta es una guía de lectura en la que los personajes son los protagonistas. Mujeres que investigan. Y que hablan castellano, nada de efebeis, ceséis o cías.

También en la novela en castellano tenemos protagonistas femeninas que dirigen investigaciones, patrullan las calles, defienden causas perdidas, beben, y hasta pegan algún puñetazo. Policías, guardias civiles, abogadas, inspectoras de hacienda, periodistas y alguna monja.



Red municipal de bibliotecas

Biblioteca de Contrueces

<b>El sueño del depredador</b>	[5]	<b>Las caras del tigre</b>	[2-5-6-11]
BRIBIÁN, ÓSCAR Versátil, (2014) 860-3 BRI		MATEO-SAGASTA, ALFONSO Seix Barral, (2009) 860-3 MAT	
<b>La venganza del asesino par</b>	[4-5-10-0]	<b>Invitación a un asesinato</b>	[5-9]
CALDERÓN, REYES Planeta, (2012) 860-3 CAL		POSADAS, CARMEN Planeta, (2010) 860-3 POS	
<b>Y punto</b>	[4-5-8-11-0]	<b>El guardián invisible</b>	[4-5-8-9-10-11-0]
CASTRO, MERCEDES Santillana, (2009) 860-3 CAS		REDONDO, DOLORES Destino, (2013) 860-3 RED	
<b>Un barco cargado de arroz</b>	[3-5-6-9-10-11]	<b>Legado en los huesos</b>	[5-8-9-11-0]
GIMÉNEZ BARTLETT, ALICIA Círculo de Lectores, (2006) 860-3 GIM		REDONDO, DOLORES Destino, (2013) 860-3 RED	
<b>Mensajeros de la oscuridad</b>	[1-2-4-5-6-9]	<b>Ofrenda a la tormenta</b>	[5-8-10-11-0]
GIMÉNEZ BARTLETT, ALICIA Plaza & Janés, (1999) DEP 8 4977		REDONDO, DOLORES Destino, (2014) 860-3 RED	
<b>Nido vacío</b>	[1-2-3-4-5-6-7-8-9-10-11-0]	<b>Guapa de cara</b>	[1-3-5]
GIMÉNEZ BARTLETT, ALICIA Planeta, (2007) 860-3 GIM		REIG, RAFAEL Lengua de Trapo, (2004) 860-3 REI	
<b>Serpientes en el paraíso</b>	[5-6-8-9]	<b>Con anuncio</b>	[2-5-7]
GIMÉNEZ BARTLETT, ALICIA Planeta, (2002) DEP 8 4976		RIBAS, ROSA Viceversa, (2009) 860-3 RIB	
<b>La abadía de los crímenes</b>	[3-4-5-6]	<b>Naturaleza casi muerta</b>	[1-2-4-5]
GÓMEZ RUFO, ANTONIO Planeta, (2011) 860-3 GOM		RIERA, CARMÉ Alfaguara, (2011) 860-3 RIE	
<b>Un asesinato piadoso</b>	[1-2-3-4-5-6-8-9-10-0]	<b>La muerte me da</b>	[1-5-7-8-9]
GUELBENZU, JOSÉ MARÍA Alfaguara, (2008) 860-3 GUE		RIVERA GARZA, CRISTINA Tusquets, (2008) 860 (8.03)-3 RIV	
<b>El cadáver arrepentido</b>	[1-3-4-5-9]	<b>Nuestra Señora de la Soledad</b>	[1-3-4-5-6-8-9-10-11-0]
GUELBENZU, JOSÉ MARÍA Siruela, (2006) DEP 8 4990		SERRANO, MARCELA Alfaguara, (1999) 860 (8.03)-3 SER	
<b>La muerte viene de lejos</b>	[1-3-4-5-8-9]	<b>La cátedra de la calavera</b>	[0-5]
GUELBENZU, JOSÉ MARÍA Alfaguara, (2004) 860-3 GUE		TORRES, MARGARITA Temas de hoy, (2010) 860-3 TOR	
<b>El último secreto de Frida K.</b>	[1-4-5-8-11-0]	<b>La cirujana de Palma</b>	[0-5-10]
LEÓN, GREGORIO FRANCISCO Algaida, (2010) 860-3 LEO		VÉLEZ, LEA B, (2014) 860-3 VEL	

