

# Red Municipal de Bibliotecas. Ayuntamiento de Gijón

Cultura  
y Educación



## Biblioteca Pública del Polígono de Pumarín

Datos del año 2015



Localidad: <b>Gijón</b>	Responsable de la biblioteca: <b>Olatz Enguita Rodríguez</b>
Dirección: <b>Puerto de Piedrafita, 3</b>	
Código postal: <b>33207</b>	Puestos de lectura adultos <b>40</b>
Teléfono: <b>985185127</b>	Puestos de lectura infantiles <b>28</b>
Correo electrónico: <b>bibliotecapoligono@gijon.es</b>	Puestos de lectura prensa <b>20</b>
Año de remodelación: (apertura jul-1996)(Mediateca ene-2002)	Puestos de mediateca <b>8</b>
Superficie de las instalaciones bibliotecarias: <b>323 m2</b>	<b>TOTAL 96</b>

### FONDO DOCUMENTAL A 31-XII-2015

DOCUMENTOS	FONDO A 31-XII-2014	INCORPORACIONES	BAJAS	TOTAL
Libros	11.714	348	5	<b>12.057</b>
Discos	1.714	14	2	<b>1.726</b>
Archivos de ordenador	92	1	1	<b>92</b>
Videgrabaciones	1.395	52	4	<b>1.443</b>
<b>TOTAL</b>	<b>14.915</b>	<b>415</b>	<b>12</b>	<b>15.318</b>

### PRÉSTAMOS A USUARIOS

DOCUMENTOS	ADULTOS	INFANTILES	TOTAL
Libros	6.337	2.990	<b>9.327</b>
Discos	865	78	<b>943</b>
Archivos de ordenador	0	16	<b>16</b>
Videgrabaciones	728	831	<b>1.559</b>
Revistas	726	115	<b>841</b>
<b>TOTAL</b>	<b>8.656</b>	<b>4.030</b>	<b>12.686</b>

### ACTIVIDADES CULTURALES

TIPO	Nº ACTIVIDADES
FU/Conocer Bib.	15
Exposiciones	12
Clubs de lectura	9
Hora cuentos	25
Charlas y Talleres	35
Cursos	6
Expocuentos	0
Publicaciones	1
<b>TOTAL</b>	<b>103</b>

### VISITANTES

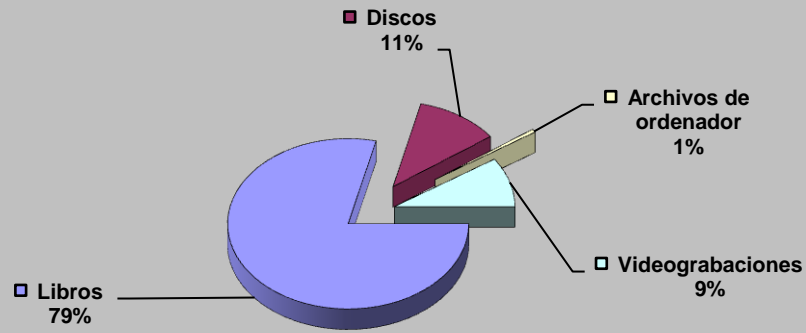
Visitantes hombres	24.304
Visitantes mujeres	20.620
Visitantes niños	1.727
Visitantes niñas	1.997
Visitantes adultos	<b>44.924</b>
Visitantes infantiles	<b>3.723</b>
<b>Total visitantes/año</b>	<b>48.647</b>
<b>Total usuarios actividades/año</b>	<b>2.474</b>

<b>Cursos mediateca</b>	<b>4</b>	<b>Usuarios mediateca</b>	<b>7.085</b>
<b>Usuarios cursos mediateca</b>	<b>264</b>	<b>Total usuarios mediateca+cursos mediateca</b>	<b>7.349</b>

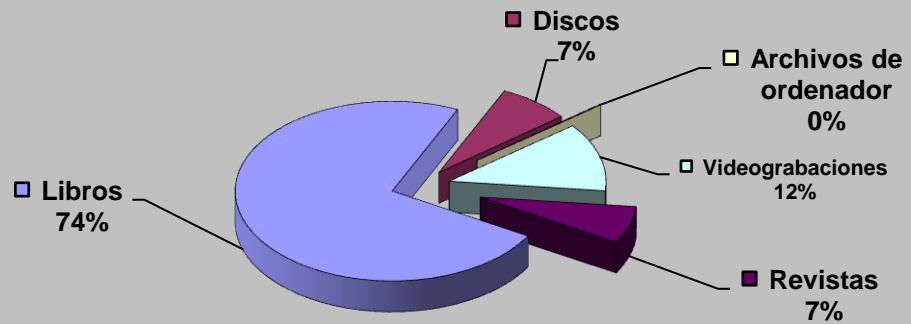
### DISTRIBUCIÓN DE GASTO

<b>Libros y otros soportes</b>	<b>4.092,01 €</b>	<b>Publicaciones periódicas</b>	<b>4.866,25 €</b>
<b>Total fondo</b>	<b>4.092,01 €</b>	<b>Total gasto (fondo y publ. periódicas)</b>	<b>8.958,26 €</b>

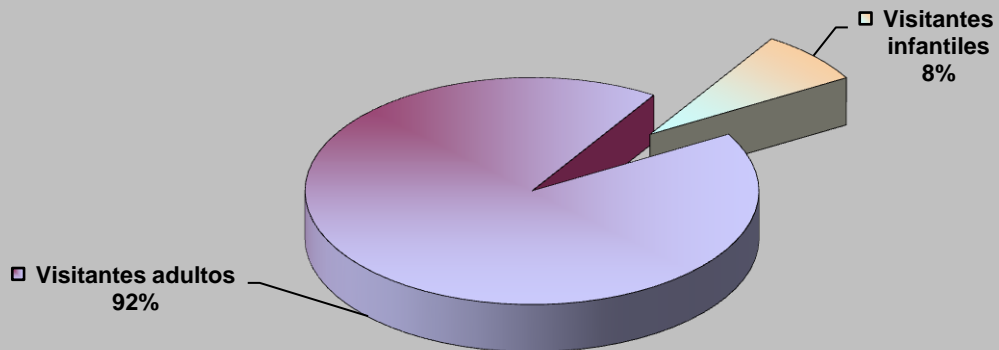
## Fondos



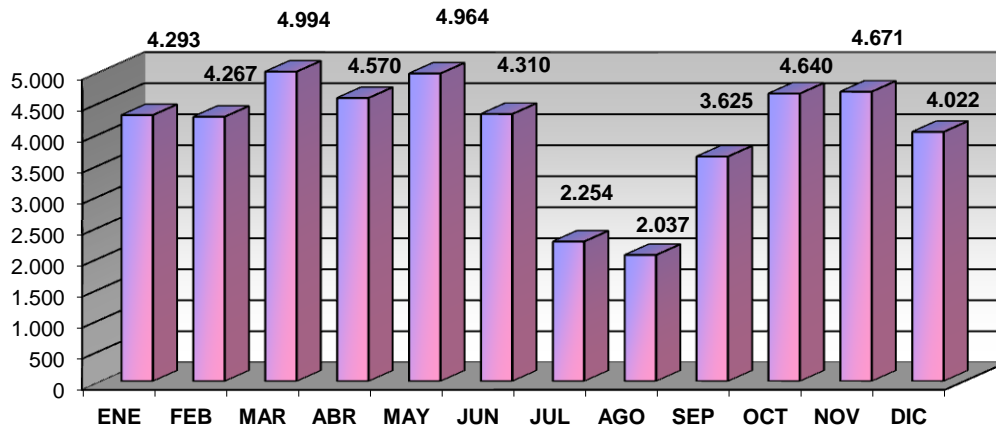
## Préstamo a usuarios



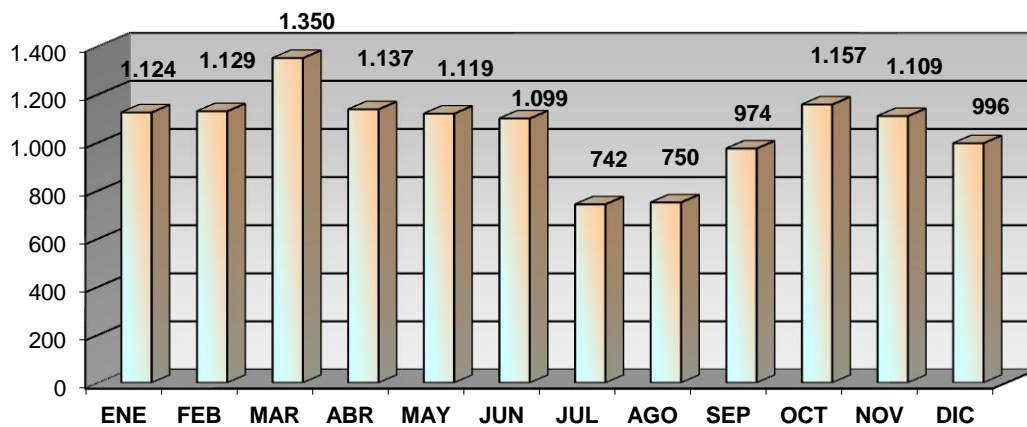
## Visitantes



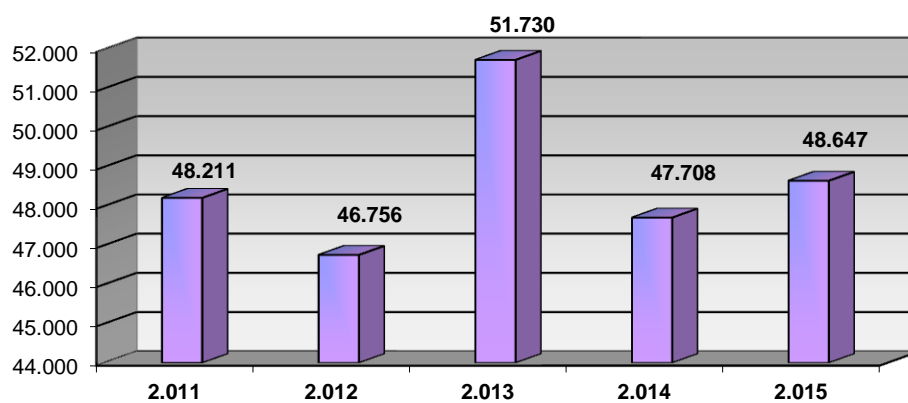
## VISITANTES



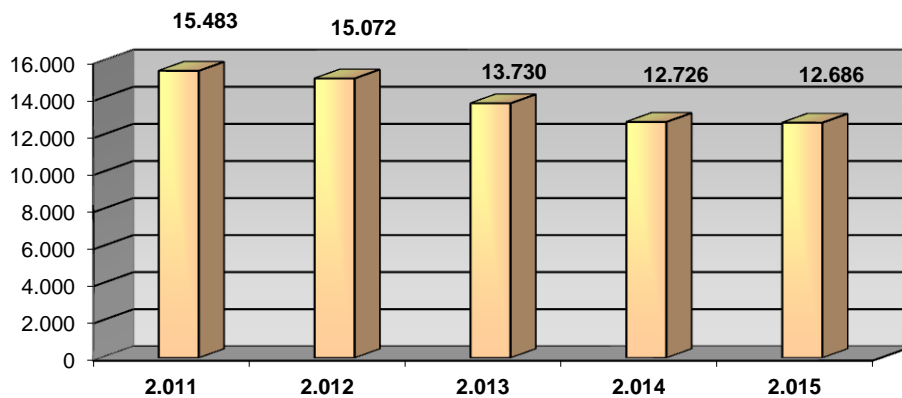
# PRÉSTAMOS



## USUARIOS (INTERANUAL)



## PRÉSTAMO (INTERANUAL)



## MEDIATECA (INTERANUAL)

