

# Red Municipal de Bibliotecas. Ayuntamiento de Gijón

Cultura  
y Educación

**gijón**  
Ayuntamiento

## Biblioteca Pública de El Coto

Datos del año 2014



Localidad: <b>Gijón</b>	Responsable de la biblioteca: <b>Ana Alonso Lorenzo</b>	
Dirección: Plaza de la República, s/n		
Código postal: 33204	Puestos de lectura adultos	<b>68</b>
Teléfono: 985181733	Puestos de lectura infantiles	<b>32</b>
Correo electrónico: <b>bibliotecacoto@gijon.es</b>	Puestos de lectura prensa	<b>24</b>
Año de remodelación: (apertura mar-1983) (Nvo. Dic-1997)	Puestos de mediateca	<b>11</b>
Superficie de las instalaciones bibliotecarias: 700 m2	<b>TOTAL</b>	<b>135</b>

### FONDO DOCUMENTAL A 31-XII-2014

DOCUMENTOS	FONDO A 31-XII-2013	INCORPORACIONES	BAJAS	TOTAL
Libros	46.642	1.673	491	<b>47.824</b>
Discos	2.939	196	4	<b>3.131</b>
Archivos de ordenador	614	3	33	<b>584</b>
Videograbaciones	2.758	216	18	<b>2.956</b>
<b>TOTAL</b>	<b>52.953</b>	<b>2.088</b>	<b>546</b>	<b>54.495</b>

### PRÉSTAMOS A USUARIOS

DOCUMENTOS	ADULTOS	INFANTILES	TOTAL
Libros	21.022	9.871	<b>30.893</b>
Discos	2.406	205	<b>2.611</b>
Archivos de ordenador	60	25	<b>85</b>
Videograbaciones	5.495	1.179	<b>6.674</b>
Revistas	667	68	<b>735</b>
<b>TOTAL</b>	<b>29.650</b>	<b>11.348</b>	<b>40.998</b>

### ACTIVIDADES CULTURALES

TIPO	Nº ACTIVIDADES
FU/Conocer Bib.	39
Exposiciones	25
Clubs de lectura	26
Hora cuentos	47
Charlas y Talleres	40
Cursos	0
Expocuentos	12
Publicaciones	18
<b>TOTAL</b>	<b>207</b>

### VISITANTES

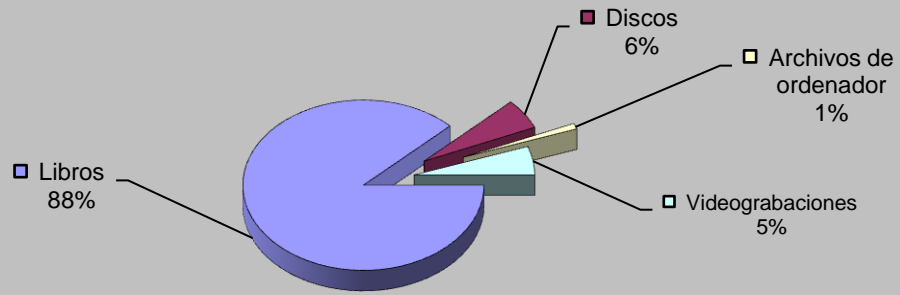
Visitantes hombres	70.481
Visitantes mujeres	40.499
Visitantes niños	2.289
Visitantes niñas	2.220
Visitantes adultos	<b>110.980</b>
Visitantes infantiles	<b>4.510</b>
<b>Total visitantes/año</b>	<b>115.490</b>
<b>Total usuarios actividades/año</b>	<b>2.170</b>

<b>Cursos mediateca</b>	<b>0</b>	<b>Usuarios mediateca</b>	<b>15.112</b>
<b>Usuarios cursos mediateca</b>	<b>0</b>	<b>Total usuarios mediateca+cursos mediateca</b>	<b>15.112</b>

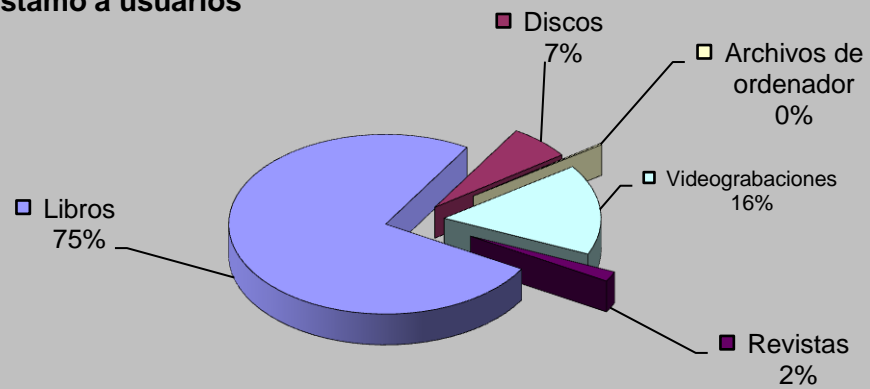
### DISTRIBUCIÓN DE GASTO

<b>Libros y otros soportes</b>	<b>9.050,00 €</b>	<b>Publicaciones periódicas</b>	<b>8.148,06 €</b>
<b>Total fondo</b>	<b>9.050,00 €</b>	<b>Total gasto (fondo y publ. periódicas)</b>	<b>17.198,06 €</b>

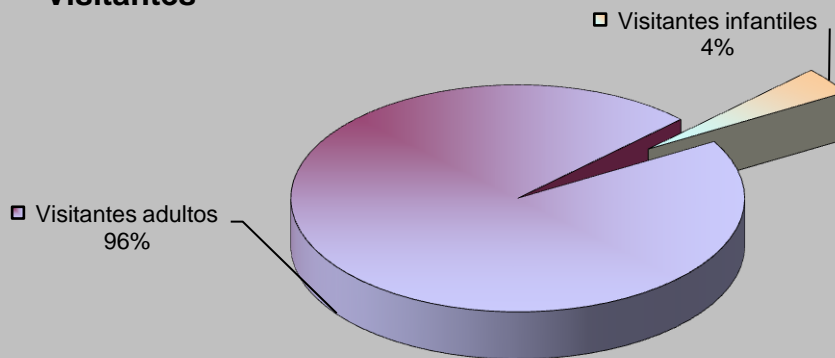
## Fondos



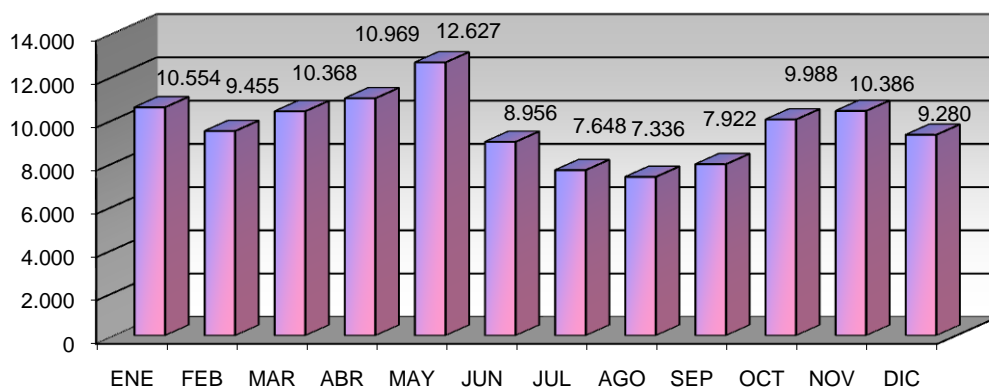
## Préstamo a usuarios



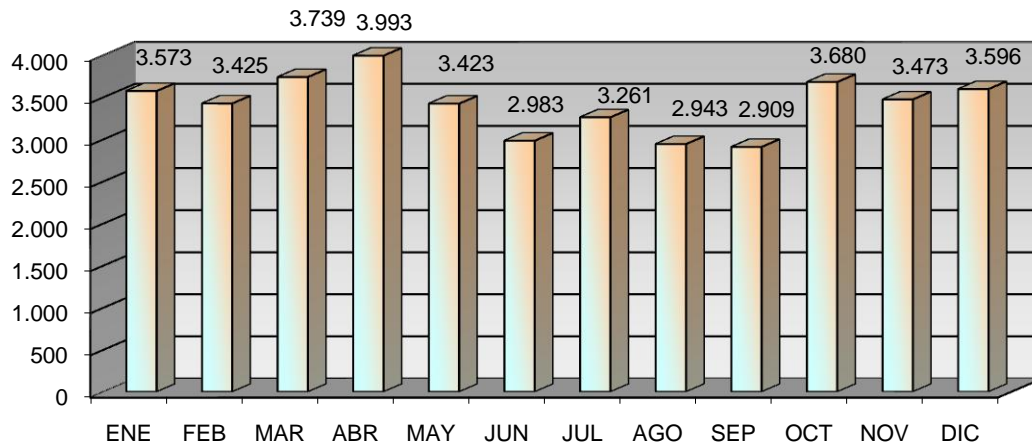
## Visitantes



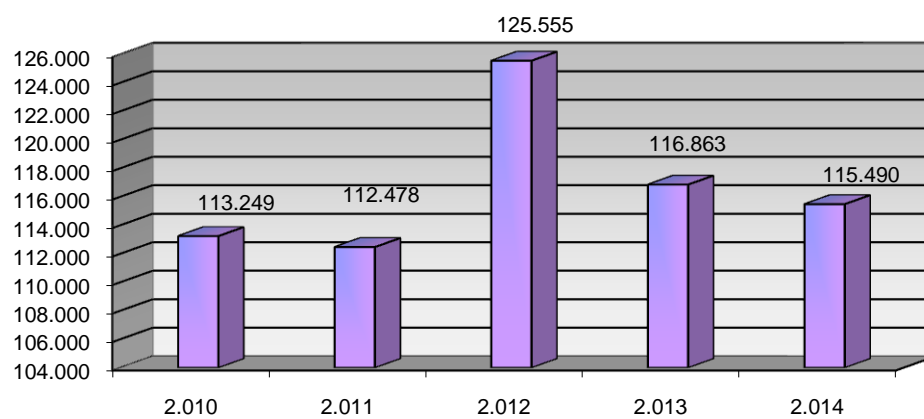
## VISITANTES



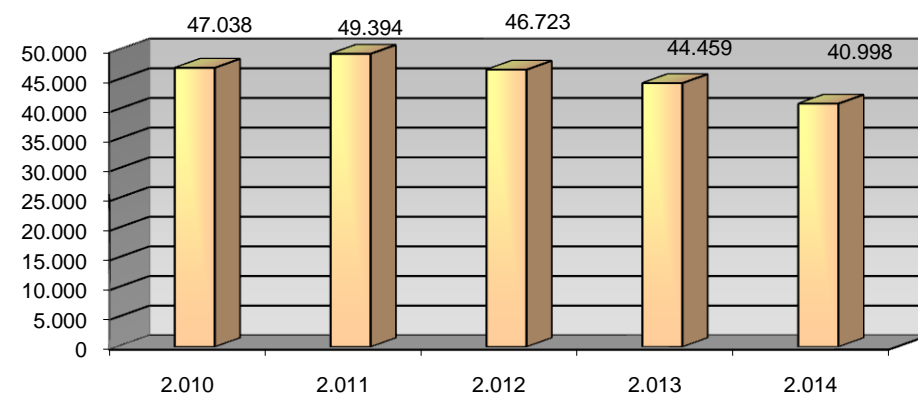
# PRÉSTAMOS



## USUARIOS (INTERANUAL)



## PRÉSTAMO (INTERANUAL)



## MEDIATECA (INTERANUAL)

