

# Red Municipal de Bibliotecas. Ayuntamiento de Gijón

Cultura  
y Educación

**gijón**  
Ayuntamiento

**Biblioteca Pública de L'Arena**

Datos del año 2014



Localidad: <b>Gijón</b>	Responsable de la biblioteca: <b>Elsa Álvarez Castañón</b>	
Dirección: <b>Canga Argüelles, 16-18</b>		
Código postal: <b>33202</b>	Puestos de lectura adultos	<b>172</b>
Teléfono: <b>985181624</b>	Puestos de lectura infantiles	<b>37</b>
Correo electrónico: <b>bibliotecaarena@gijon.es</b>	Puestos de lectura prensa	<b>24</b>
Año de remodelación: (apertura may-1996) (Nvo. sep-2001)	Puestos de mediateca	<b>16</b>
Superficie de las instalaciones bibliotecarias: <b>430 m2</b>	<b>TOTAL</b>	<b>249</b>

## FONDO DOCUMENTAL A 31-XII-2014

DOCUMENTOS	FONDO A 31-XII-2013	INCORPORACIONES	BAJAS	TOTAL
Libros	28.470	1.032	126	<b>29.376</b>
Discos	2.825	80	2	<b>2.903</b>
Archivos de ordenador	625	1	1	<b>625</b>
Videograbaciones	2.387	102	13	<b>2.476</b>
<b>TOTAL</b>	<b>34.307</b>	<b>1.215</b>	<b>142</b>	<b>35.380</b>

## PRÉSTAMOS A USUARIOS

DOCUMENTOS	ADULTOS	INFANTILES	TOTAL
Libros	18.155	5.661	<b>23.816</b>
Discos	1.594	80	<b>1.674</b>
Archivos de ordenador	142	34	<b>176</b>
Videograbaciones	3.017	615	<b>3.632</b>
Revistas	583	121	<b>704</b>
<b>TOTAL</b>	<b>23.491</b>	<b>6.511</b>	<b>30.002</b>

## ACTIVIDADES CULTURALES

TIPO	Nº ACTIVIDADES
FU/Conocer Bib.	4
Exposiciones	35
Clubs de lectura	9
Hora cuentos	33
Charlas y Talleres	9
Cursos	19
Expocuentos	0
Publicaciones	19
<b>TOTAL</b>	<b>128</b>

## VISITANTES

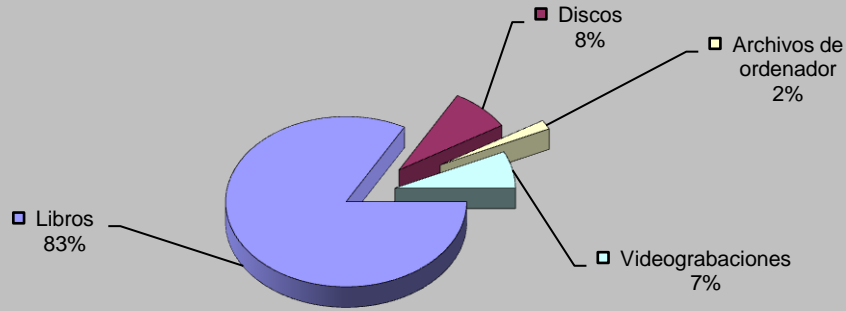
Visitantes hombres	96.367
Visitantes mujeres	80.563
Visitantes niños	3.471
Visitantes niñas	4.038
Visitantes adultos	<b>176.929</b>
Visitantes infantiles	<b>7.509</b>
<b>Total visitantes/año</b>	<b>184.438</b>
<b>Total usuarios actividades/año</b>	<b>3.290</b>

<b>Cursos mediateca</b>	<b>10</b>	<b>Usuarios mediateca</b>	<b>16.999</b>
<b>Usuarios cursos mediateca</b>	<b>1.860</b>	<b>Total usuarios mediateca+cursos mediateca</b>	<b>18.859</b>

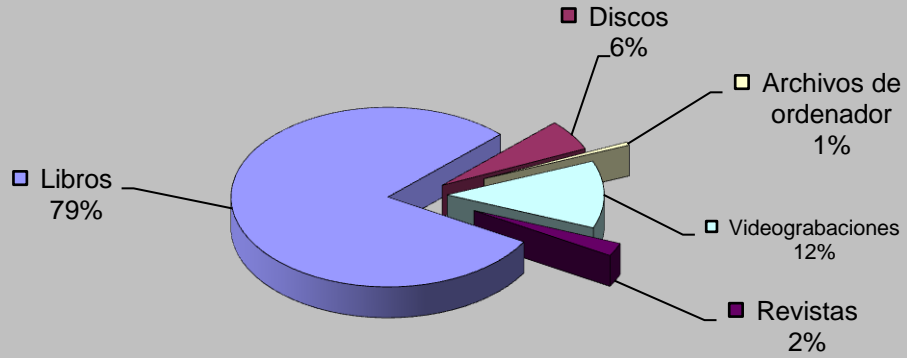
## DISTRIBUCIÓN DE GASTO

<b>Libros y otros soportes</b>	<b>8.200,00 €</b>	<b>Publicaciones periódicas</b>	<b>7.819,92 €</b>
<b>Total fondo</b>	<b>8.200,00 €</b>	<b>Total gasto (fondo y publ. periódicas)</b>	<b>16.019,92 €</b>

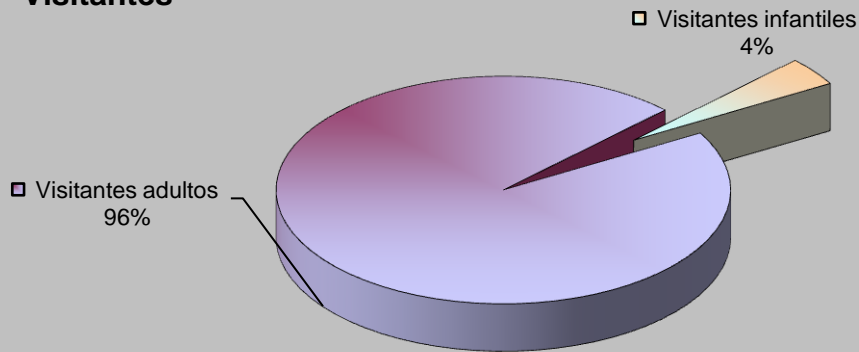
## Fondos



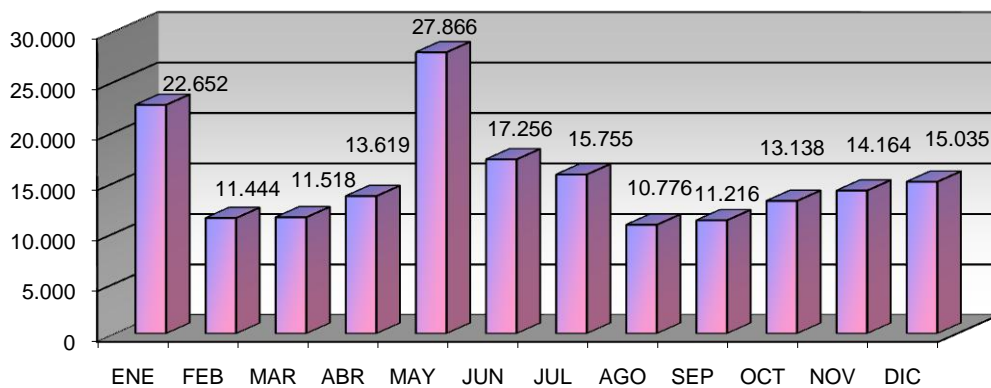
## Préstamo a usuarios



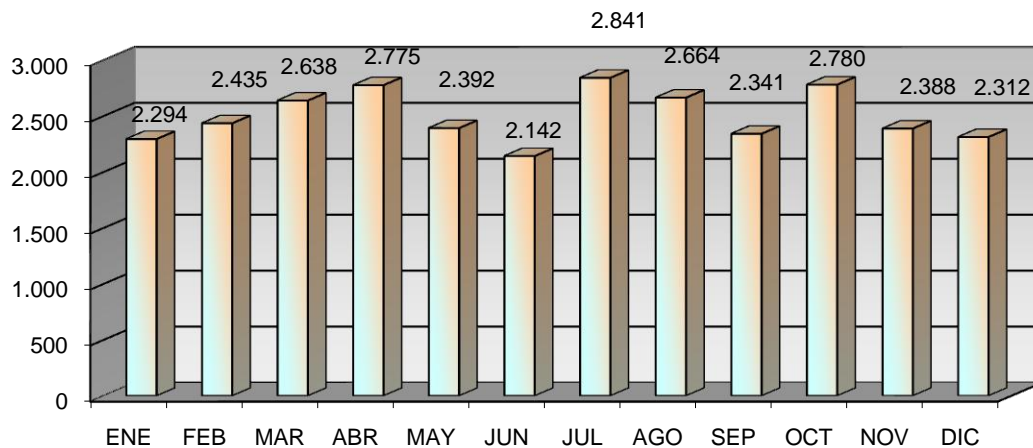
## Visitantes



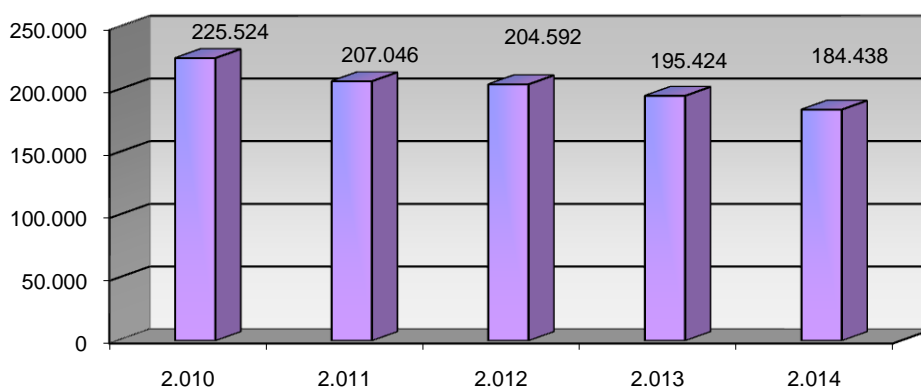
## VISITANTES



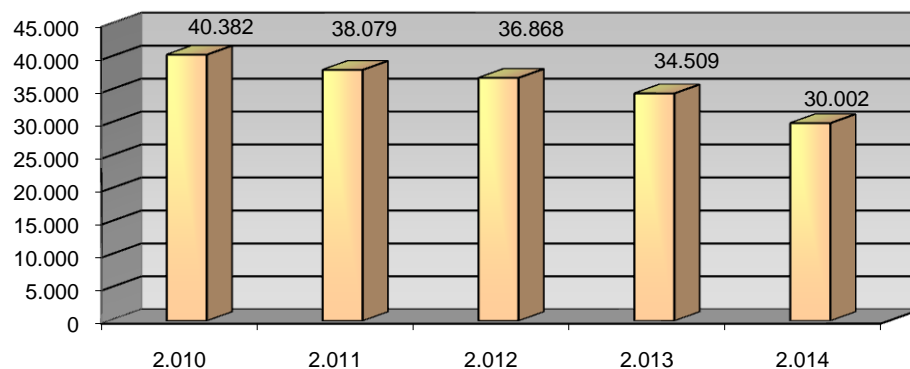
# PRÉSTAMOS



## USUARIOS (INTERANUAL)



## PRÉSTAMO (INTERANUAL)



## MEDIATECA (INTERANUAL)

