

# Red Municipal de Bibliotecas. Ayuntamiento de Gijón

Cultura  
y Educación

**gijón**  
Ayuntamiento

## Datos globales

### Datos del año 2014



Localidad: <b>Gijón</b>	Jefa Dto. Bibliotecas: <b>Patricia Menéndez Benavente</b>	
Dirección: <b>Jovellanos, 21</b>		
Código postal: <b>33201</b>	Puestos de lectura adultos	<b>607</b>
Teléfono: <b>985181061 / 985181062</b>	Puestos de lectura infantiles	<b>257</b>
Correo electrónico: <b>bibliotecacentral@gijon.es</b>	Puestos de lectura prensa	<b>207</b>
Superficie de las instalaciones bibliotecarias: <b>4.285 m2</b>	Puestos de mediateca	<b>123</b>
	<b>TOTAL</b>	<b>1.194</b>

### FONDO DOCUMENTAL A 31-XII-2014

DOCUMENTOS	FONDO A 31-XII-2013	INCORPORACIONES	BAJAS	TOTAL
Libros	273.047	7.951	3.256	<b>277.742</b>
Discos	21.360	556	57	<b>21.859</b>
Archivos de ordenador	3.776	82	173	<b>3.685</b>
Videgrabaciones	23.334	1.613	208	<b>24.739</b>
<b>TOTAL</b>	<b>321.517</b>	<b>10.202</b>	<b>3.694</b>	<b>328.025</b>

### PRÉSTAMOS A USUARIOS

DOCUMENTOS	ADULTOS	INFANTILES	TOTAL
Libros	140.209	67.391	<b>207.600</b>
Discos	13.623	968	<b>14.591</b>
Archivos de ordenador	1.790	348	<b>2.138</b>
Videgrabaciones	39.312	8.037	<b>47.349</b>
Revistas	9.455	895	<b>10.350</b>
<b>TOTAL</b>	<b>204.389</b>	<b>77.639</b>	<b>282.028</b>

### ACTIVIDADES CULTURALES

TIPO	Nº ACTIVIDADES
FU/Conocer Bib.	405
Exposiciones	367
Clubs de lectura	173
Hora cuentos	393
Talleres	138
Cursos	229
Expocuentos	55
Publicaciones	215
<b>TOTAL</b>	<b>1.975</b>

### VISITANTES

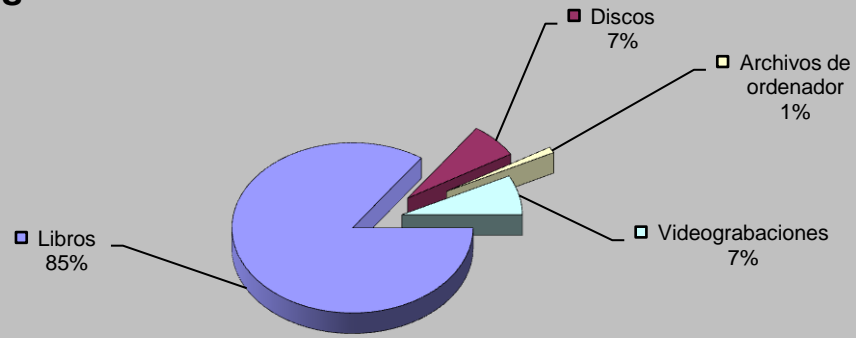
Visitantes hombres	488.586
Visitantes mujeres	324.308
Visitantes niños	40.072
Visitantes niñas	45.389
Visitantes adultos	<b>812.894</b>
Visitantes infantiles	<b>85.461</b>
<b>Total visitantes/año</b>	<b>898.355</b>
<b>Total usuarios actividades/año</b>	<b>28.017</b>

<b>Cursos mediateca</b>	<b>73</b>	<b>Usuarios mediateca</b>	<b>130.570</b>
<b>Usuarios cursos mediateca</b>	<b>9.514</b>	<b>Total usuarios mediateca+cursos mediateca</b>	<b>140.084</b>

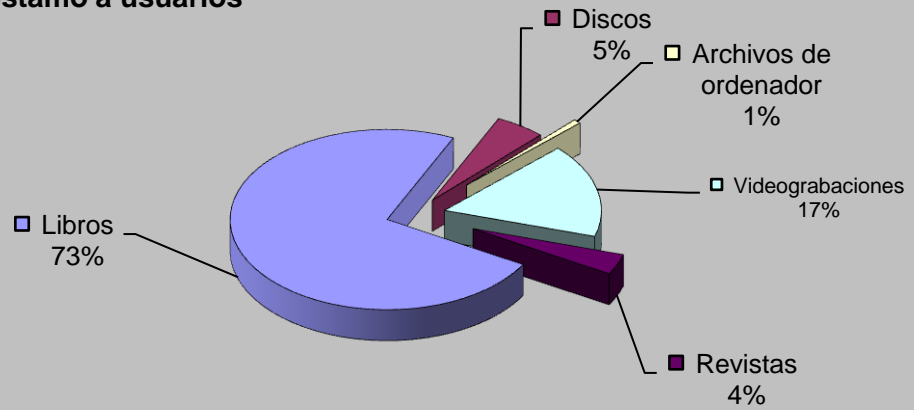
### DISTRIBUCIÓN DE GASTO

<b>Libros y otros soportes</b>	<b>70.460,00 €</b>	<b>Publicaciones periódicas</b>	<b>66.632,94 €</b>
<b>Total fondo</b>	<b>70.460,00 €</b>	<b>Total gasto (fondo y publ. periódicas)</b>	<b>137.092,94 €</b>

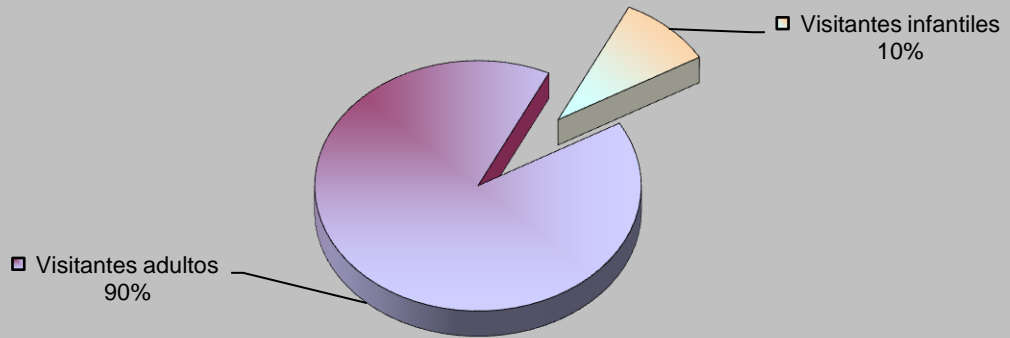
## Fondos



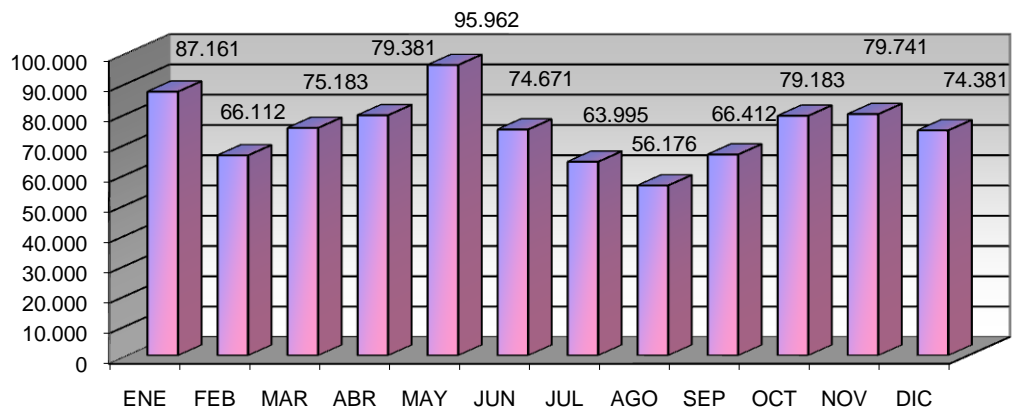
## Préstamo a usuarios



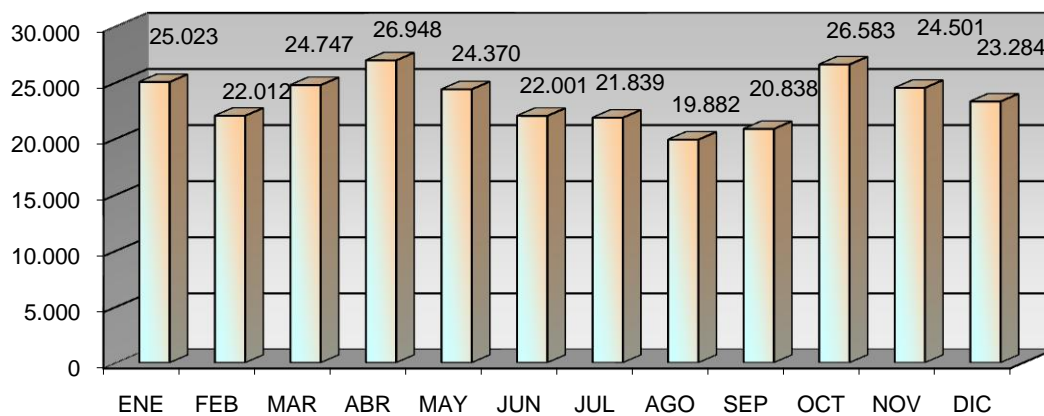
## Visitantes



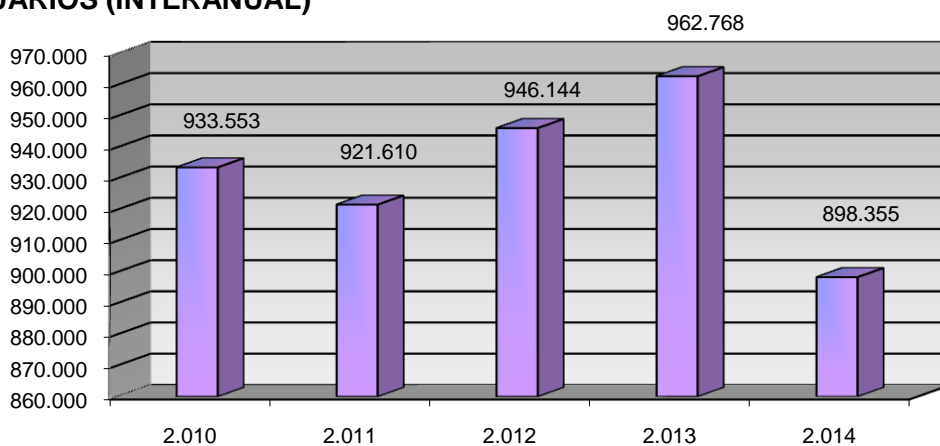
## VISITANTES



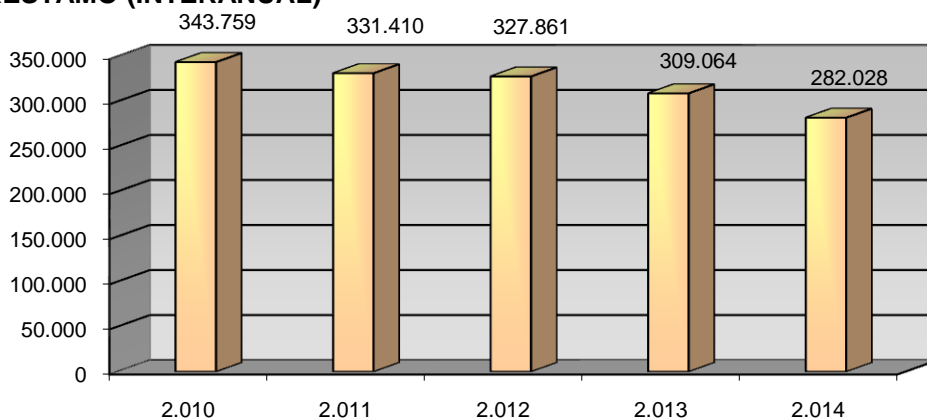
# PRÉSTAMOS



## USUARIOS (INTERANUAL)



## PRÉSTAMO (INTERANUAL)



## MEDIATECA (INTERANUAL)

