

# Red Municipal de Bibliotecas. Ayuntamiento de Gijón

### Datos del año 2012



Localidad: <b>Gijón</b>	Responsable de la biblioteca: <b>Pilar Rodríguez Montes</b>
Dirección: Río Nalón, 2	
Código postal: 33210	Puestos de lectura adultos <b>28</b>
Teléfono: 985185114	Puestos de lectura infantiles <b>18</b>
Correo electrónico: <b>bibliotecacontrueces@gijon.es</b>	Puestos de lectura prensa <b>18</b>
Año de remodelación: (apertura ene-1986) (Nvo. jun-1993)	Puestos de mediateca <b>13</b>
Superficie de las instalaciones bibliotecarias: 225 m2	<b>TOTAL 77</b>

### FONDO DOCUMENTAL A 31-XII-2012

DOCUMENTOS	FONDO A 31-XII-2011	INCORPORACIONES	BAJAS	TOTAL
Libros	17.887	878	57	<b>18.708</b>
Discos	1.821	50	0	<b>1.871</b>
Archivos de ordenador	211	1	0	<b>212</b>
Videograbaciones	1.263	127	7	<b>1.383</b>
<b>TOTAL</b>	<b>21.182</b>	<b>1.056</b>	<b>64</b>	<b>22.174</b>

### PRÉSTAMOS A USUARIOS

DOCUMENTOS	ADULTOS	INFANTILES	TOTAL
Libros	12.404	4.373	<b>16.777</b>
Discos	1.242	25	<b>1.267</b>
Archivos de ordenador	136	10	<b>146</b>
Videograbaciones	3.362	162	<b>3.524</b>
Revistas	624	57	<b>681</b>
<b>TOTAL</b>	<b>17.768</b>	<b>4.627</b>	<b>22.395</b>

### ACTIVIDADES CULTURALES

TIPO	Nº ACTIVIDADES
Visitas	10
Exposiciones	42
Clubs de lectura	8
Hora cuentos	17
Charlas y Talleres	0
Cursos	32
Guías de lectura	4
Publicaciones	29
<b>TOTAL</b>	<b>142</b>

### VISITANTES

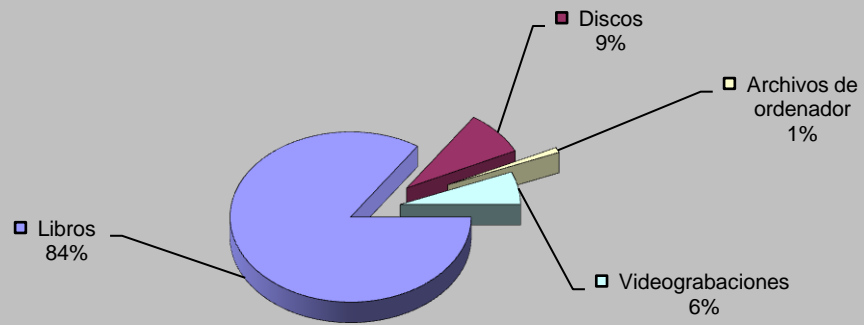
Visitantes hombres	17.162
Visitantes mujeres	13.500
Visitantes niños	2.020
Visitantes niñas	2.254
Visitantes adultos	<b>30.662</b>
Visitantes infantiles	<b>4.274</b>
<b>Total visitantes/año</b>	<b>34.936</b>
<b>Total usuarios actividades/año</b>	<b>2.637</b>
<b>Total visitantes/año+usuarios/año</b>	<b>37.573</b>

<b>Cursos mediateca</b>	<b>18</b>	<b>Usuarios mediateca</b>	<b>10.125</b>
<b>Usuarios cursos mediateca</b>	<b>1.932</b>	<b>Total usuarios mediateca+cursos mediateca</b>	<b>12.057</b>

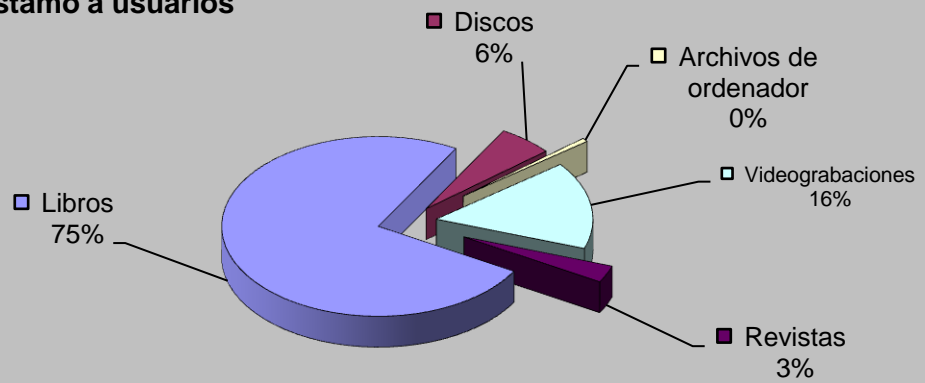
### DISTRIBUCIÓN DE GASTO

<b>Libros</b>	<b>7.070,20 €</b>	<b>Publicaciones periódicas</b>	<b>6.773,39 €</b>
<b>Otros soportes</b>	<b>253,68 €</b>		
<b>Total fondo</b>	<b>7.323,88 €</b>	<b>Total gasto (fondo y publ. periódicas)</b>	<b>14.097,27 €</b>

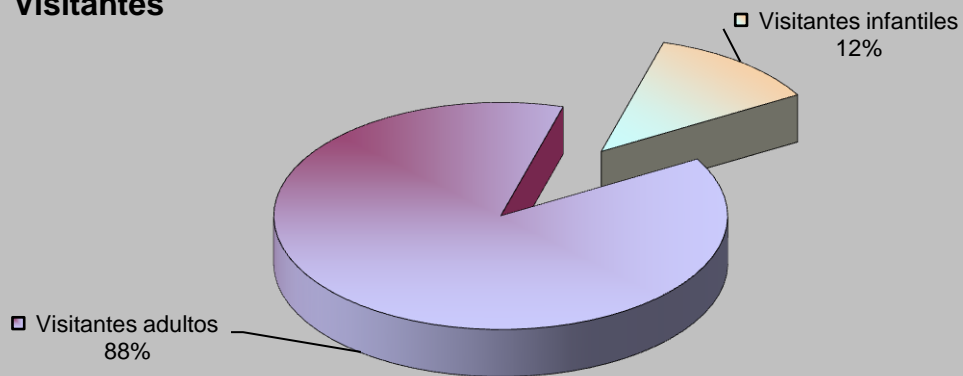
## Fondos



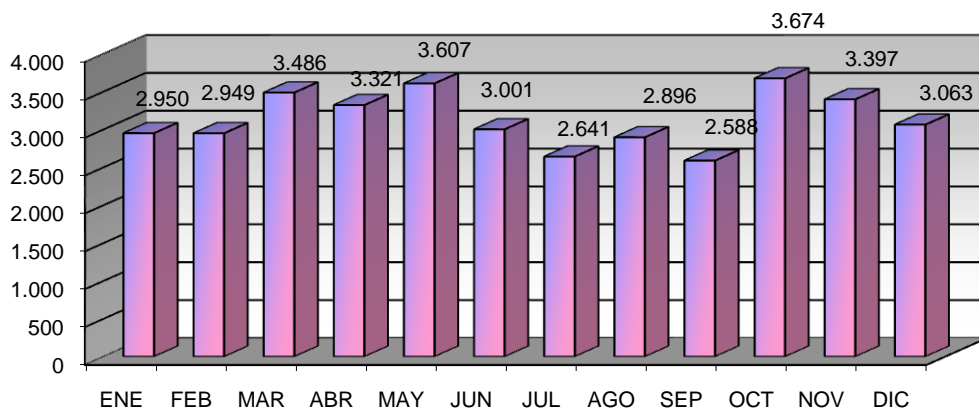
## Préstamo a usuarios



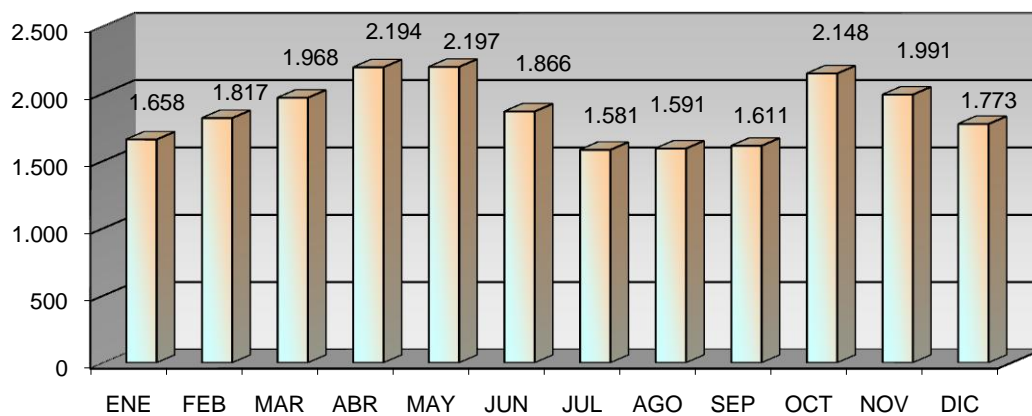
## Visitantes



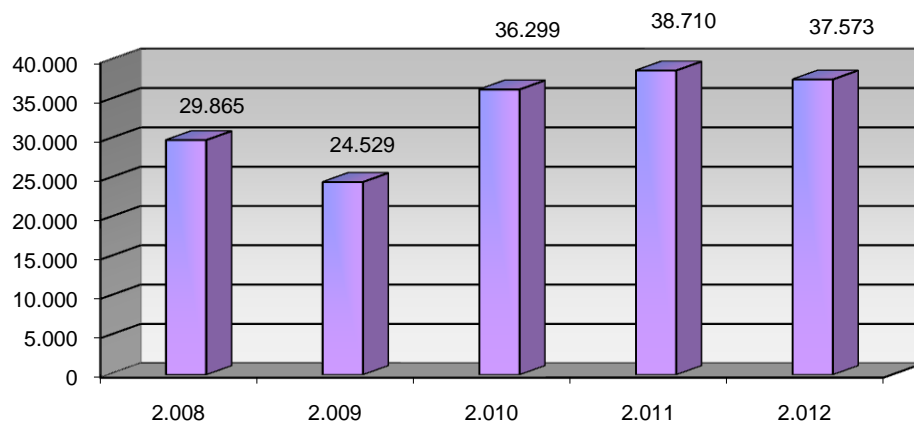
## VISITANTES



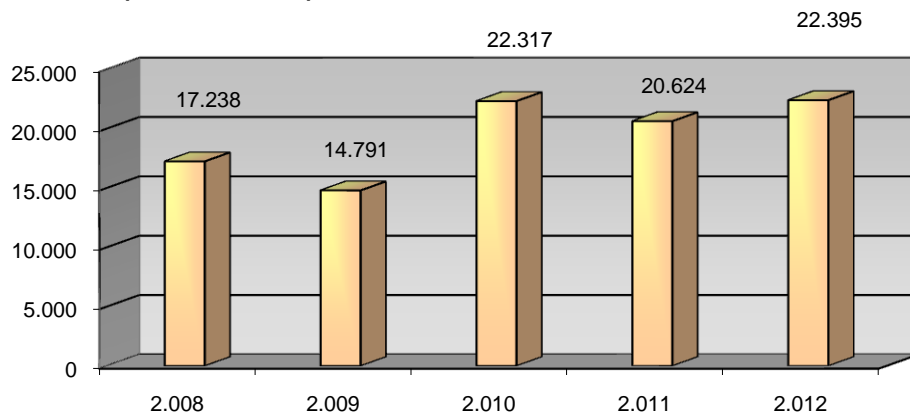
# PRÉSTAMOS



## USUARIOS (INTERANUAL)



## PRÉSTAMO (INTERANUAL)



## MEDIATECA (INTERANUAL)

