

# Red Municipal de Bibliotecas. Ayuntamiento de Gijón

Cultura  
y Educación

**gijón**  
Ayuntamiento

**Biblioteca Pública de L'Arena**

## Datos del año 2012



Localidad: <b>Gijón</b>	Responsable de la biblioteca: <b>Elsa Álvarez Castañón</b>	
Dirección: <b>Canga Argüelles, 16-18</b>		
Código postal: <b>33202</b>	Puestos de lectura adultos	<b>172</b>
Teléfono: <b>985181624</b>	Puestos de lectura infantiles	<b>37</b>
Correo electrónico: <b>bibliotecaarena@gijon.es</b>	Puestos de lectura prensa	<b>24</b>
Año de remodelación: (apertura may-1996) (Nvo. sep-2001)	Puestos de mediateca	<b>16</b>
Superficie de las instalaciones bibliotecarias: <b>430 m2</b>	<b>TOTAL</b>	<b>249</b>

## FONDO DOCUMENTAL A 31-XII-2012

DOCUMENTOS	FONDO A 31-XII-2011	INCORPORACIONES	BAJAS	TOTAL
Libros	28.415	1.290	684	<b>29.021</b>
Discos	2.684	105	3	<b>2.786</b>
Archivos de ordenador	591	35	0	<b>626</b>
Videograbaciones	1.943	226	7	<b>2.162</b>
<b>TOTAL</b>	<b>33.633</b>	<b>1.656</b>	<b>694</b>	<b>34.595</b>

## PRÉSTAMOS A USUARIOS

DOCUMENTOS	ADULTOS	INFANTILES	TOTAL
Libros	21.969	5.297	<b>27.266</b>
Discos	3.021	60	<b>3.081</b>
Archivos de ordenador	270	12	<b>282</b>
Videograbaciones	5.294	233	<b>5.527</b>
Revistas	613	99	<b>712</b>
<b>TOTAL</b>	<b>31.167</b>	<b>5.701</b>	<b>36.868</b>

## ACTIVIDADES CULTURALES

TIPO	Nº ACTIVIDADES
Visitas	25
Exposiciones	33
Clubs de lectura	10
Hora cuentos	31
Charlas y Talleres	9
Cursos	31
Guías de lectura	10
Publicaciones	16
<b>TOTAL</b>	<b>165</b>

## VISITANTES

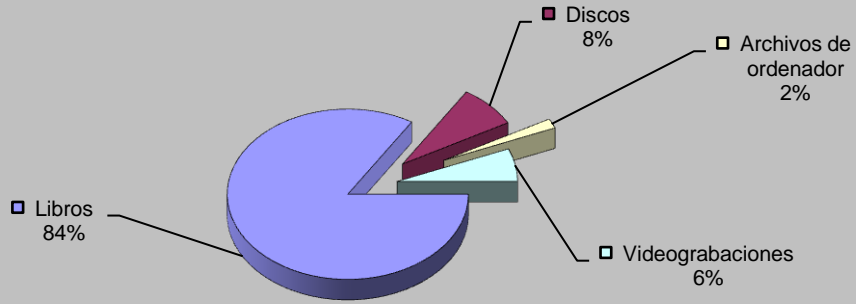
Visitantes hombres	107.239
Visitantes mujeres	82.743
Visitantes niños	4.327
Visitantes niñas	5.392
Visitantes adultos	<b>189.982</b>
Visitantes infantiles	<b>9.719</b>
<b>Total visitantes/año</b>	<b>199.701</b>
<b>Total usuarios actividades/año</b>	<b>4.891</b>
<b>Total visitantes/año+usuarios/año</b>	<b>204.592</b>

<b>Cursos mediateca</b>	<b>21</b>	<b>Usuarios mediateca</b>	<b>21.250</b>
<b>Usuarios cursos mediateca</b>	<b>2.925</b>	<b>Total usuarios mediateca+cursos mediateca</b>	<b>24.175</b>

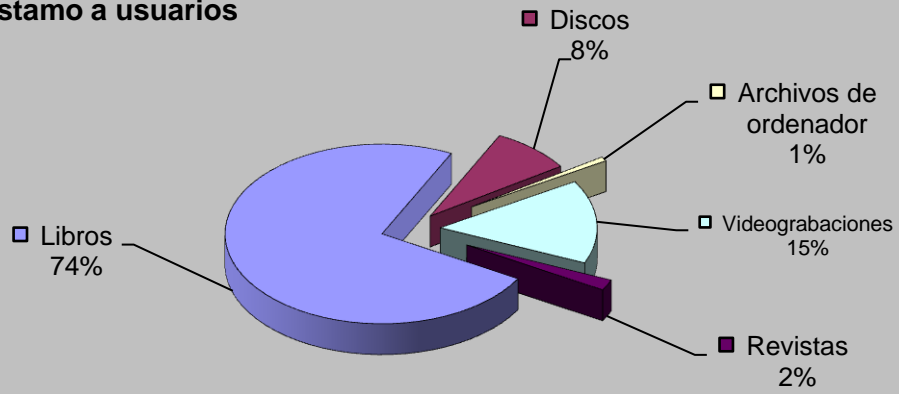
## DISTRIBUCIÓN DE GASTO

<b>Libros</b>	<b>10.387,88 €</b>	<b>Publicaciones periódicas</b>	<b>10.753,47 €</b>
<b>Otros soportes</b>	<b>521,62 €</b>		
<b>Total fondo</b>	<b>10.909,50 €</b>	<b>Total gasto (fondo y publ. periódicas)</b>	<b>21.662,96 €</b>

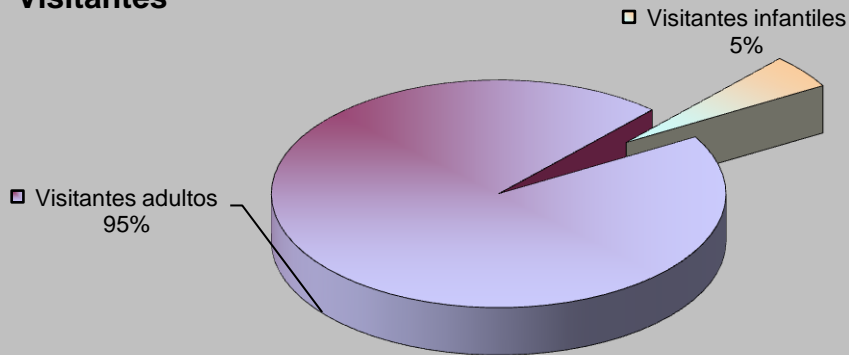
## Fondos



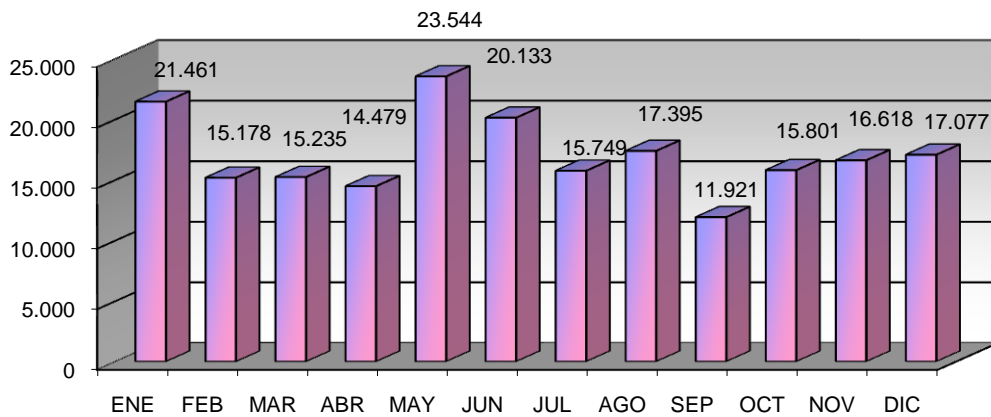
## Préstamo a usuarios



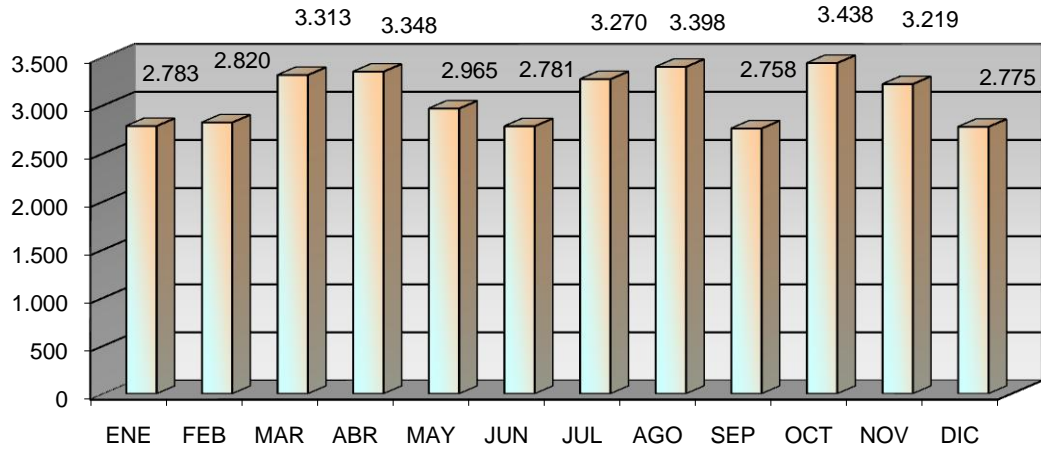
## Visitantes



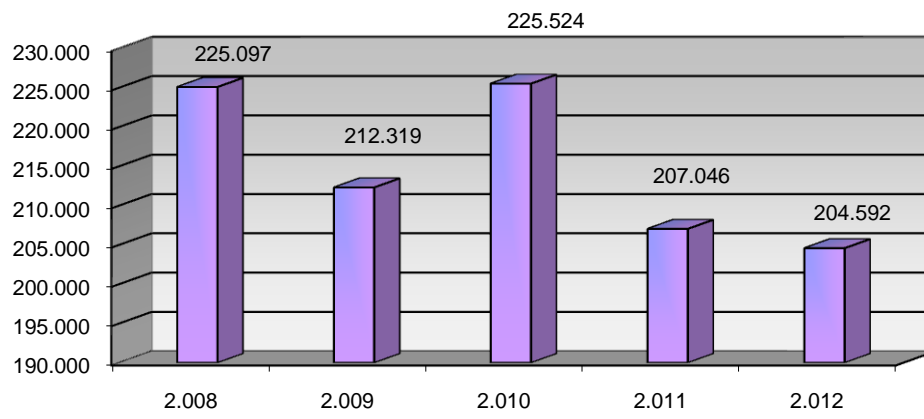
## VISITANTES



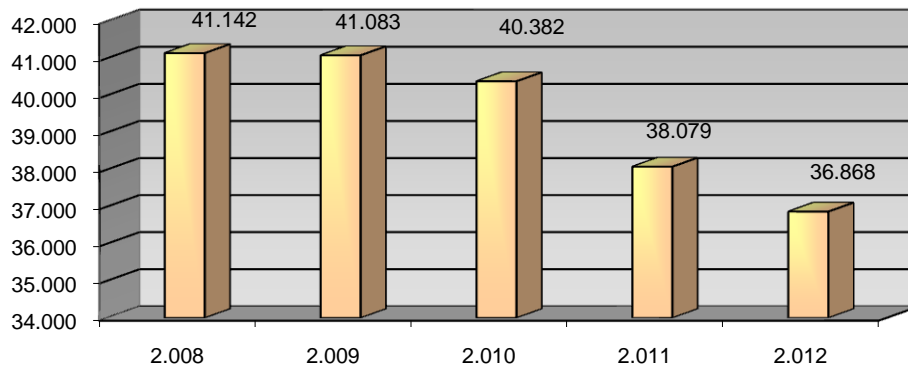
# PRÉSTAMOS



## USUARIOS (INTERANUAL)



## PRÉSTAMO (INTERANUAL)



## MEDIATECA (INTERANUAL)

