

# Red Municipal de Bibliotecas. Ayuntamiento de Gijón

## Datos del año 2012



Localidad: <b>Gijón</b>	Jefa Dto. Bibliotecas: <b>Patricia Menéndez Benavente</b>	
Dirección: <b>Jovellanos, 21</b>		
Código postal: <b>33201</b>	Puestos de lectura adultos	<b>584</b>
Teléfono: <b>985181061 / 985181062</b>	Puestos de lectura infantiles	<b>251</b>
Correo electrónico: <b>bibliotecacentral@gijon.es</b>	Puestos de lectura prensa	<b>207</b>
Superficie de las instalaciones bibliotecarias: <b>4.057 m2</b>	Puestos de mediateca	<b>123</b>
	<b>TOTAL</b>	<b>1.165</b>

## FONDO DOCUMENTAL A 31-XII-2012

DOCUMENTOS	FONDO A 31-XII-2011	INCORPORACIONES	BAJAS	TOTAL
Libros	260.812	9.934	3.024	<b>267.722</b>
Discos	19.961	795	29	<b>20.727</b>
Archivos de ordenador	3.715	223	198	<b>3.740</b>
Videograbaciones	20.391	1.929	650	<b>21.670</b>
<b>TOTAL</b>	<b>304.879</b>	<b>12.881</b>	<b>3.901</b>	<b>313.859</b>

## PRÉSTAMOS A USUARIOS

DOCUMENTOS	ADULTOS	INFANTILES	TOTAL
Libros	168.169	65.199	<b>233.368</b>
Discos	20.465	533	<b>20.998</b>
Archivos de ordenador	2.702	180	<b>2.882</b>
Videograbaciones	56.096	3.943	<b>60.039</b>
Revistas	9.799	775	<b>10.574</b>
<b>TOTAL</b>	<b>257.231</b>	<b>70.630</b>	<b>327.861</b>

## ACTIVIDADES CULTURALES

TIPO	Nº ACTIVIDADES
Visitas	237
Exposiciones	376
Clubs de lectura	161
Hora cuentos	325
Talleres	51
Cursos	200
Guías de lectura	102
Publicaciones	133
<b>TOTAL</b>	<b>1.585</b>

## VISITANTES

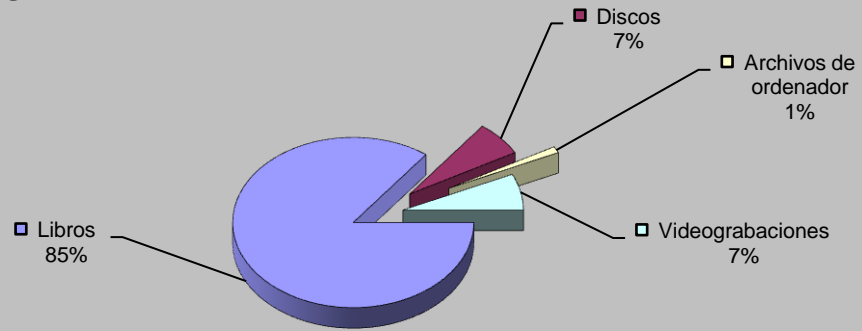
Visitantes hombres	502.768
Visitantes mujeres	335.284
Visitantes niños	36.591
Visitantes niñas	44.532
Visitantes adultos	<b>838.051</b>
Visitantes infantiles	<b>81.123</b>
<b>Total visitantes/año</b>	<b>919.174</b>
<b>Total usuarios actividades/año</b>	<b>26.970</b>
<b>Total visitantes/año+usuarios/año</b>	<b>946.144</b>

<b>Cursos mediateca</b>	<b>147</b>	<b>Usuarios mediateca</b>	<b>151.205</b>
<b>Usuarios cursos mediateca</b>	<b>15.004</b>	<b>Total usuarios mediateca+cursos mediateca</b>	<b>166.209</b>

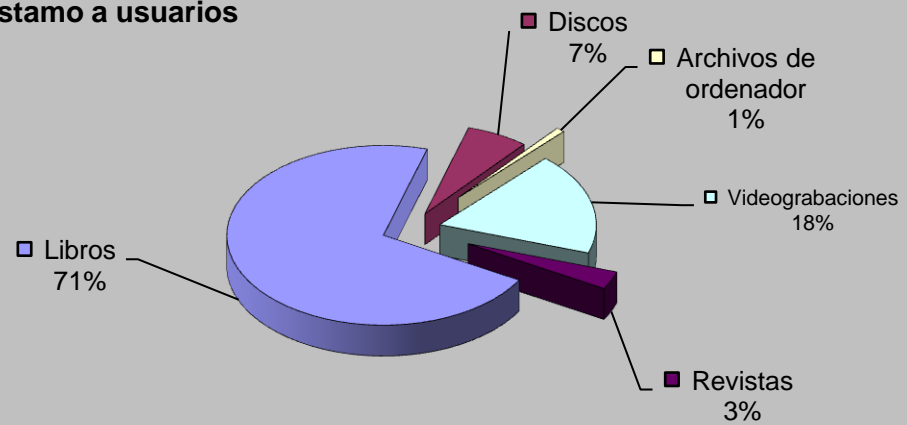
## DISTRIBUCIÓN DE GASTO

<b>Libros</b>	80.800,00 €	<b>Publicaciones periódicas</b>	88.000,00 €
<b>Otros soportes</b>	4.200,00 €		
<b>Total fondo</b>	<b>85.000,00 €</b>	<b>Total gasto (fondo y publ. periódicas)</b>	<b>173.000,00 €</b>

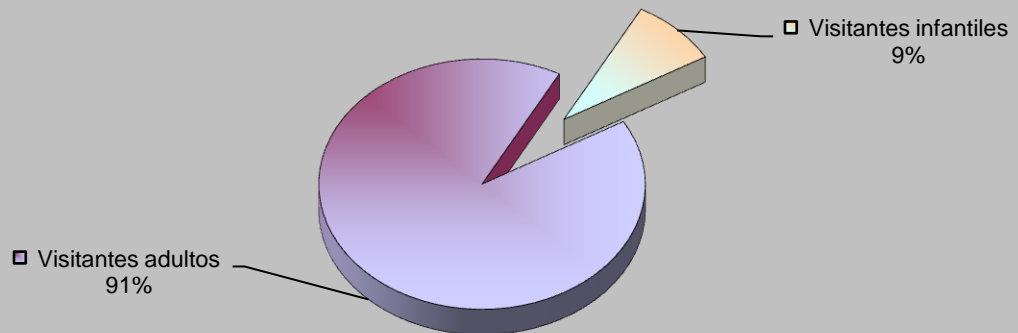
## Fondos



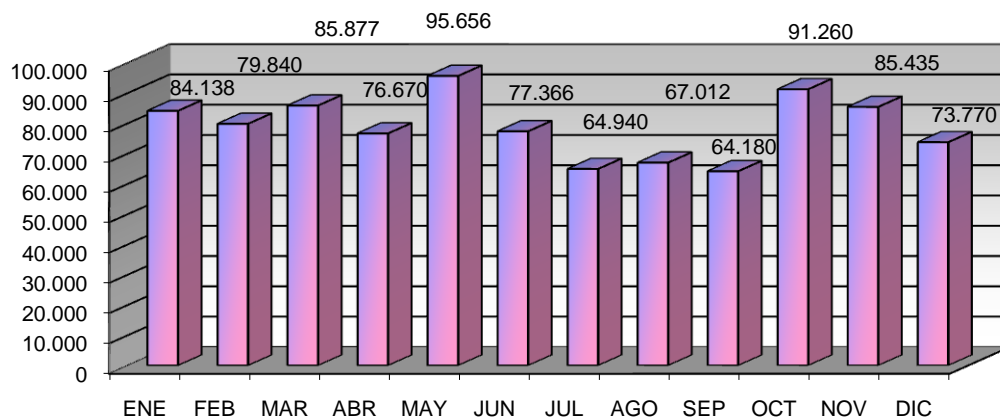
## Préstamo a usuarios



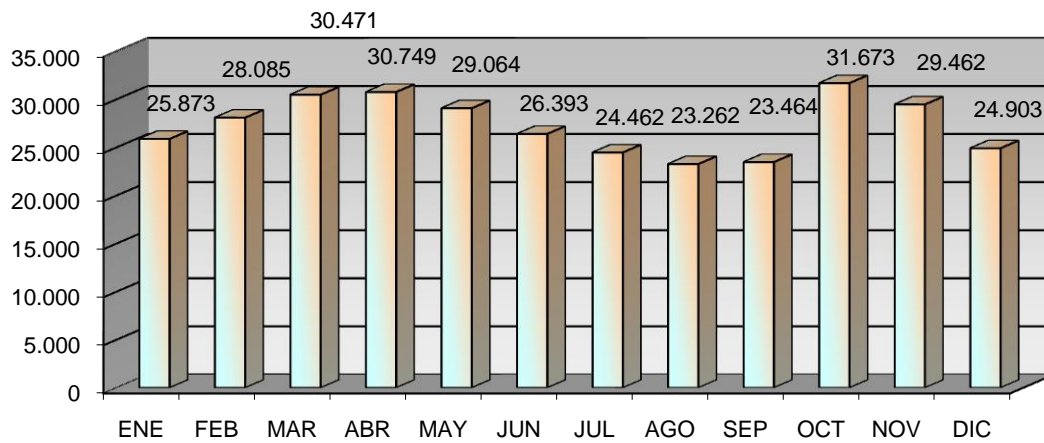
## Visitantes



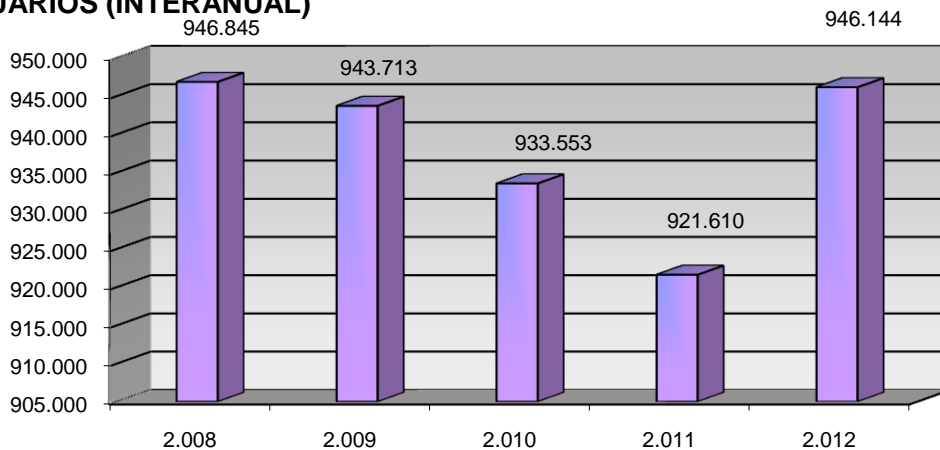
## VISITANTES



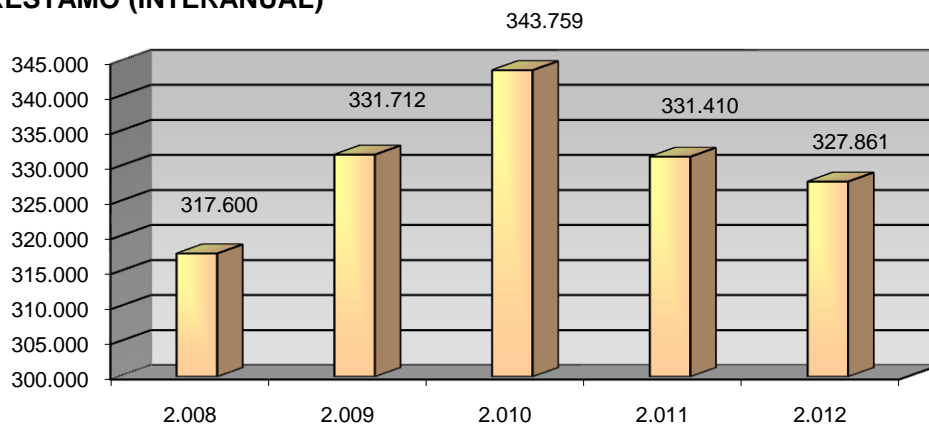
# PRÉSTAMOS



## USUARIOS (INTERANUAL)



## PRÉSTAMO (INTERANUAL)



## MEDIATECA (INTERANUAL)

