

# Red Municipal de Bibliotecas. Ayuntamiento de Gijón



## Biblioteca Pública de Vega-La Camocha

Datos del año 2007



Localidad: <b>Gijón</b>	Responsable de la biblioteca: <b>M<sup>a</sup> José Fernández González</b>
Dirección: Charles Chaplin, s/n	
Código postal: 33350	Puestos de lectura adultos <b>16</b>
Teléfono: 985137686	Puestos de lectura infantiles <b>16</b>
Correo electrónico: <b>bibliotecacamocha@gijon.es</b>	Puestos de lectura prensa <b>16</b>
Año de remodelación: (apertura nov-1985) (Nvo. oct-1996)	Puestos de mediateca <b>4</b>
Superficie de las instalaciones bibliotecarias: 225 m2	<b>TOTAL 52</b>

### FONDO DOCUMENTAL A 31-XII-2007

DOCUMENTOS	FONDO A 31-XII-2006	INCORPORACIONES	BAJAS	TOTAL
Libros	18.774	1.566	1.376	<b>18.964</b>
Discos	1.067	50	21	<b>1.096</b>
Archivos de ordenador	510	9	5	<b>514</b>
Videograbaciones	759	227	60	<b>926</b>
<b>TOTAL</b>	<b>21.110</b>	<b>1.852</b>	<b>1.462</b>	<b>21.500</b>

### PRÉSTAMOS A USUARIOS

DOCUMENTOS	ADULTOS	INFANTILES	TOTAL
Libros	5.501	2.253	<b>7.754</b>
Discos	588	102	<b>690</b>
Archivos de ordenador	105	97	<b>202</b>
Videograbaciones	471	706	<b>1.177</b>
Revistas	1.117	114	<b>1.231</b>
<b>TOTAL</b>	<b>7.782</b>	<b>3.272</b>	<b>11.054</b>

### ACTIVIDADES CULTURALES

TIPO	Nº ACTIVIDADES
Visitas	9
Exposiciones	31
Clubs de lectura	26
Hora cuentos	16
Charlas y Talleres	8
Cursos	27
Guías de lectura	3
Publicaciones	3
<b>TOTAL</b>	<b>123</b>

### VISITANTES

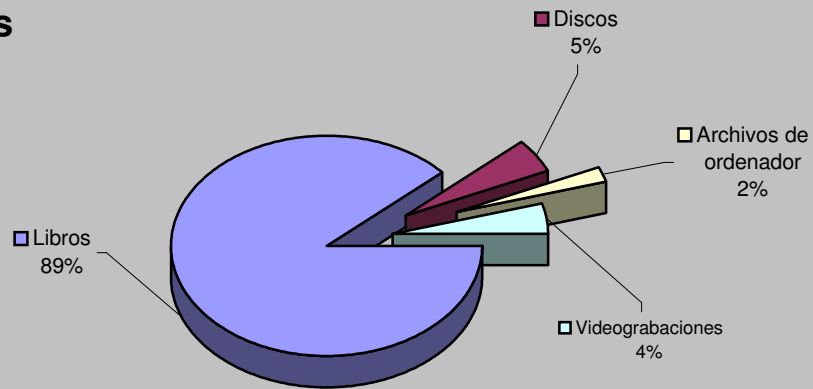
Visitantes hombres	6.068
Visitantes mujeres	4.956
Visitantes niños	1.549
Visitantes niñas	2.048
Visitantes adultos	<b>11.024</b>
Visitantes infantiles	<b>3.597</b>
<b>Total visitantes/año</b>	<b>14.621</b>
<b>Total usuarios actividades/año</b>	<b>680</b>
<b>Total visitantes/año+usuarios/año</b>	<b>15.301</b>

<b>Cursos mediateca</b>	<b>9</b>	<b>Usuarios mediateca</b>	<b>2.192</b>
<b>Usuarios cursos mediateca</b>	<b>720</b>	<b>Total usuarios mediateca+cursos mediateca</b>	<b>2.912</b>

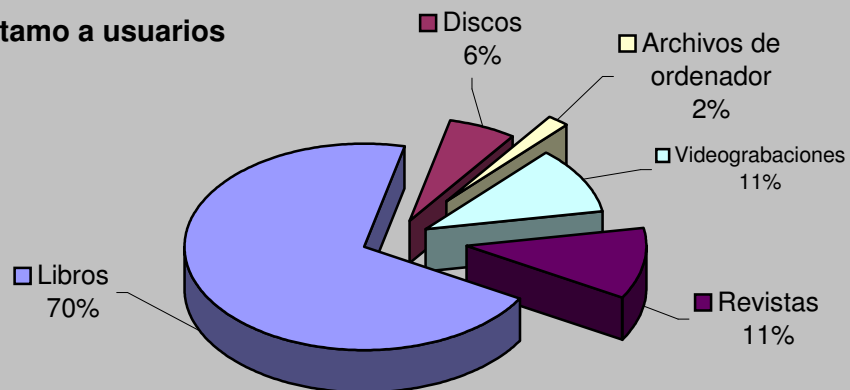
### DISTRIBUCIÓN DE GASTO

<b>Libros</b>	<b>12.673,26 €</b>	<b>Publicaciones periódicas</b>	<b>4.651,00 €</b>
<b>Otros soportes</b>	<b>2.674,17 €</b>		
<b>Total fondo</b>	<b>15.347,43 €</b>	<b>Total gasto (fondo y publ. periódicas)</b>	<b>19.998,43 €</b>

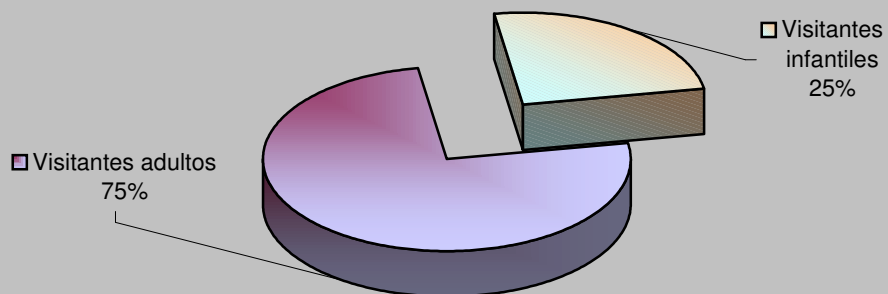
## Fondos



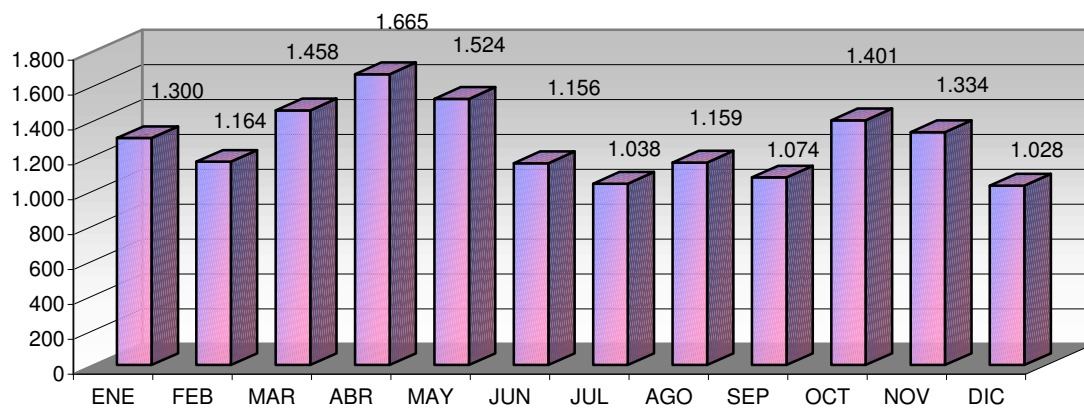
## Préstamo a usuarios



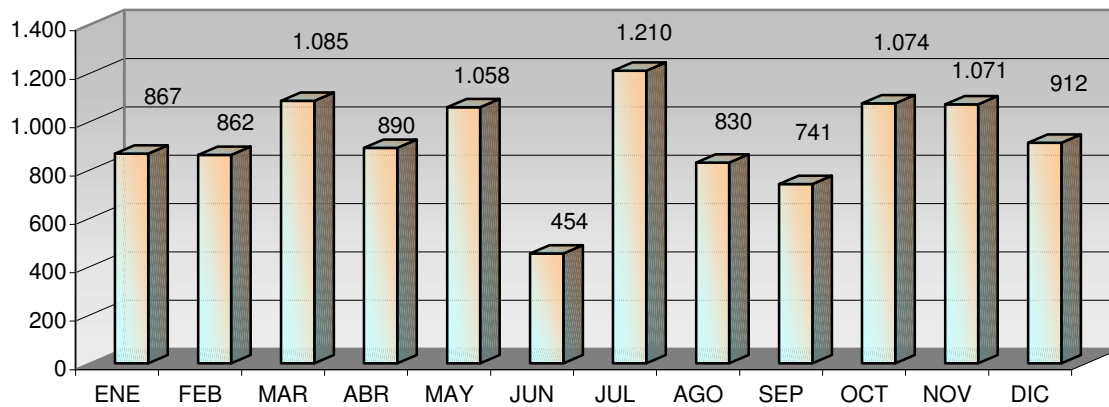
## Visitantes



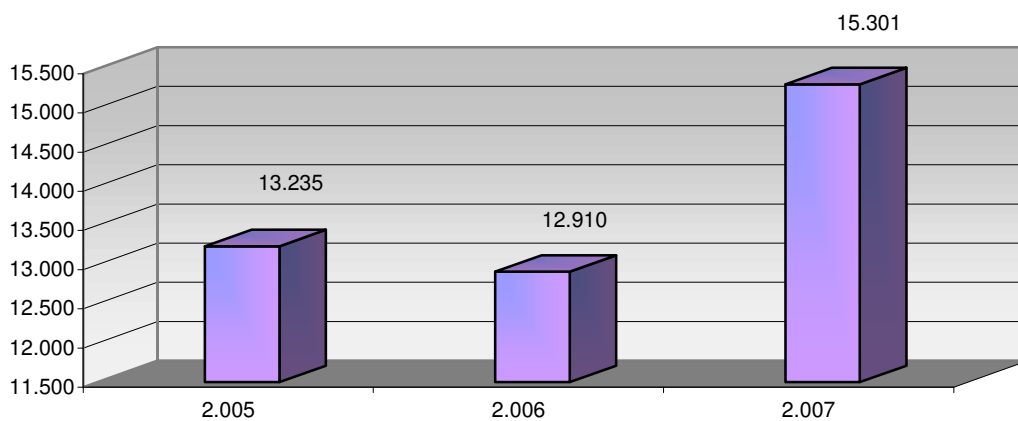
## VISITANTES



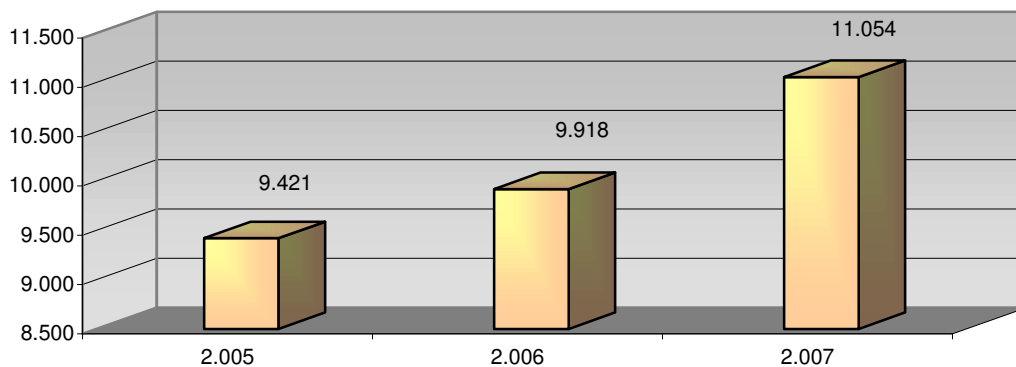
# PRÉSTAMOS



## USUARIOS (INTERANUAL)



## PRÉSTAMO (INTERANUAL)



## MEDIATECA (INTERANUAL)

