

# Red Municipal de Bibliotecas. Ayuntamiento de Gijón



## Biblioteca Pública de Contrueces

Datos del año 2007



Localidad: <b>Gijón</b>	Responsable de la biblioteca: <b>Pilar Rodríguez Montes</b>	
Dirección: Río Nalón, 2		
Código postal: 33210	Puestos de lectura adultos	<b>28</b>
Teléfono: 985185114	Puestos de lectura infantiles	<b>18</b>
Correo electrónico: <b>bibliotecacontrueces@gijon.es</b>	Puestos de lectura prensa	<b>18</b>
Año de remodelación: (apertura ene-1986) (Nvo. jun-1993)	Puestos de mediateca	<b>5</b>
Superficie de las instalaciones bibliotecarias: 225 m2	<b>TOTAL</b>	<b>69</b>

### FONDO DOCUMENTAL A 31-XII-2007

DOCUMENTOS	FONDO A 31-XII-2006	INCORPORACIONES	BAJAS	TOTAL
Libros	15.684	1.731	1.654	<b>15.761</b>
Discos	1.356	168	47	<b>1.477</b>
Archivos de ordenador	159	22	22	<b>159</b>
Videograbaciones	461	148	31	<b>578</b>
<b>TOTAL</b>	<b>17.660</b>	<b>2.069</b>	<b>1.754</b>	<b>17.975</b>

### PRÉSTAMOS A USUARIOS

DOCUMENTOS	ADULTOS	INFANTILES	TOTAL
Libros	9.104	2.735	<b>11.839</b>
Discos	1.476	96	<b>1.572</b>
Archivos de ordenador	80	55	<b>135</b>
Videograbaciones	1.408	696	<b>2.104</b>
Revistas	291	98	<b>389</b>
<b>TOTAL</b>	<b>12.359</b>	<b>3.680</b>	<b>16.039</b>

### ACTIVIDADES CULTURALES

TIPO	Nº ACTIVIDADES
Visitas	8
Exposiciones	10
Clubs de lectura	10
Hora cuentos	14
Charlas y Talleres	6
Cursos	2
Guías de lectura	10
Publicaciones	8
<b>TOTAL</b>	<b>68</b>

### VISITANTES

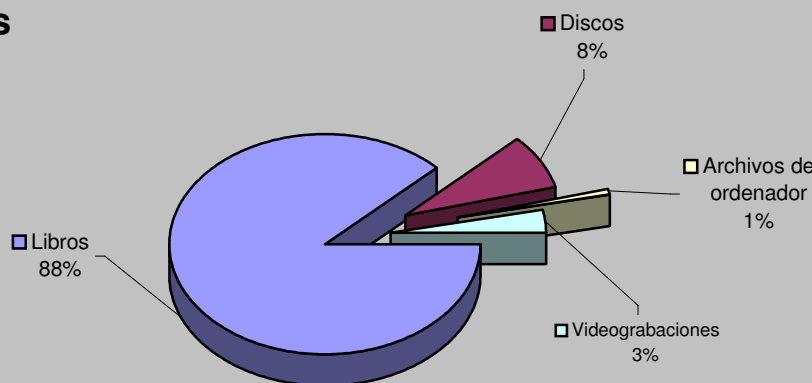
Visitantes hombres	14.675
Visitantes mujeres	10.108
Visitantes niños	2.081
Visitantes niñas	2.196
Visitantes adultos	<b>24.783</b>
Visitantes infantiles	<b>4.277</b>
<b>Total visitantes/año</b>	<b>29.060</b>
<b>Total usuarios actividades/año</b>	<b>547</b>
<b>Total visitantes/año+usuarios/año</b>	<b>29.607</b>

<b>Cursos mediateca</b>	<b>2</b>	<b>Usuarios mediateca</b>	<b>3.624</b>
<b>Usuarios cursos mediateca</b>	<b>250</b>	<b>Total usuarios mediateca+cursos mediateca</b>	<b>3.874</b>

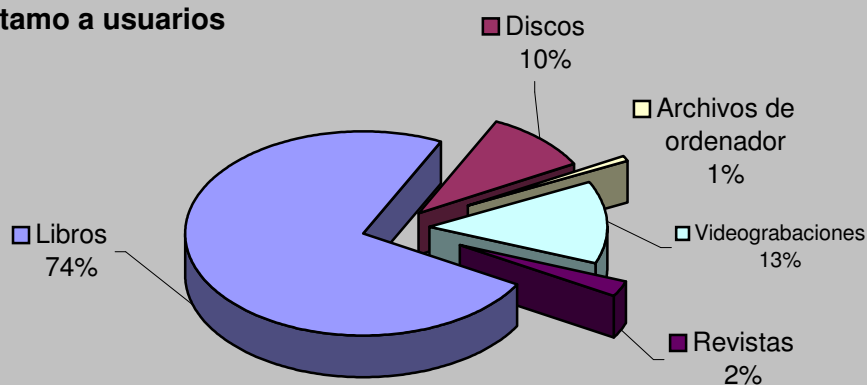
### DISTRIBUCIÓN DE GASTO

<b>Libros</b>	<b>14.057,11 €</b>	<b>Publicaciones periódicas</b>	<b>4.737,00 €</b>
<b>Otros soportes</b>	<b>2.900,95 €</b>		
<b>Total fondo</b>	<b>16.958,06 €</b>	<b>Total gasto (fondo y publ. periódicas)</b>	<b>21.695,06 €</b>

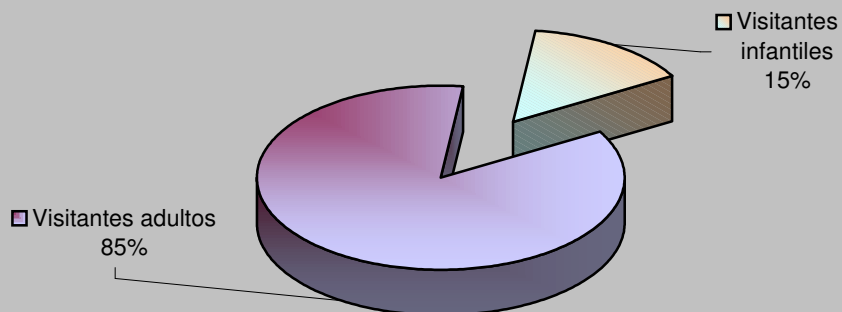
## Fondos



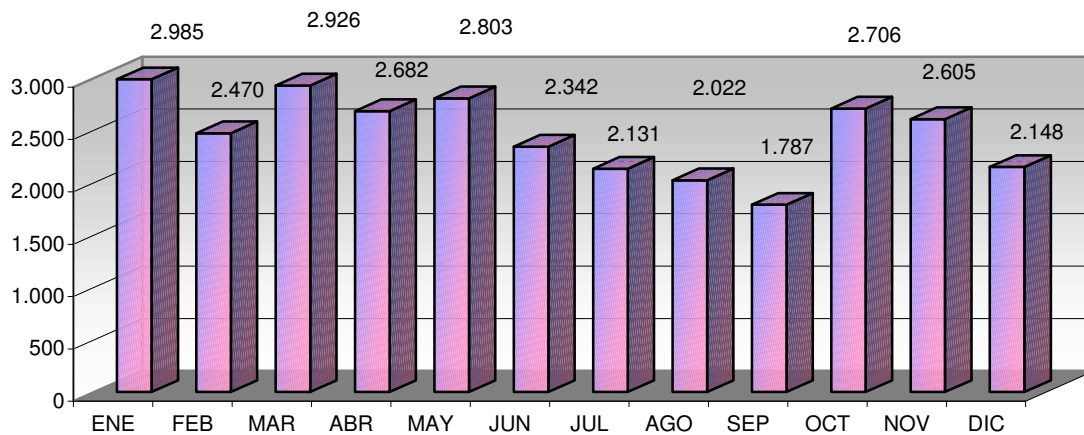
## Préstamo a usuarios



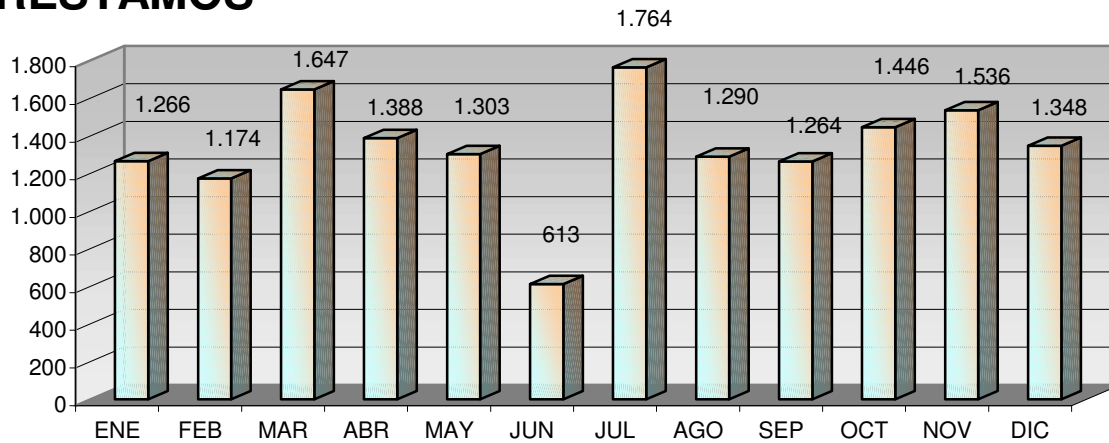
## Visitantes



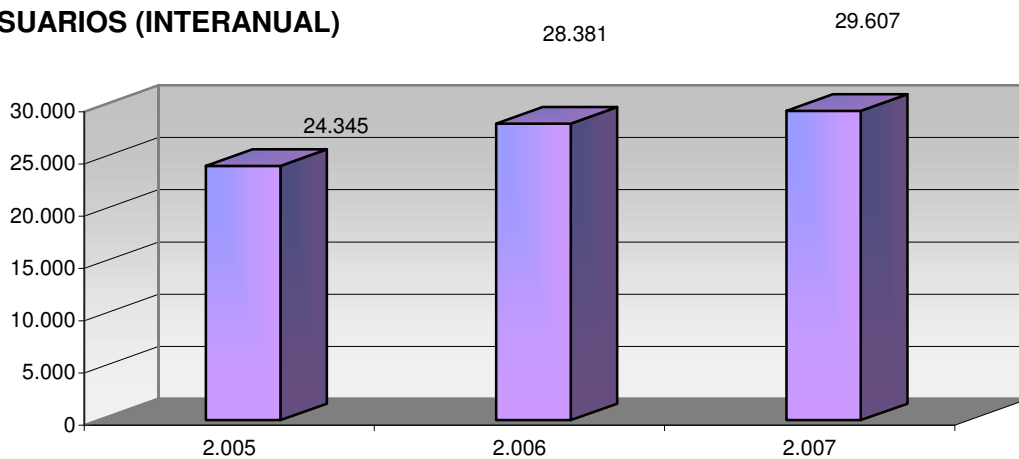
## VISITANTES



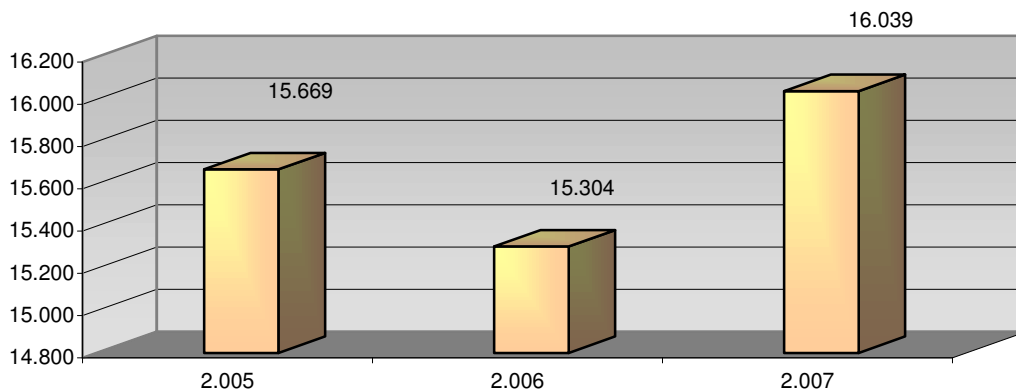
# PRÉSTAMOS



## USUARIOS (INTERANUAL)



## PRÉSTAMO (INTERANUAL)



## MEDIATECA (INTERANUAL)

