

Red Municipal de Bibliotecas. Ayuntamiento de Gijón



Biblioteca Pública de Vega-La Camocha

Datos del año 2008



Localidad: Gijón	Responsable de la biblioteca: M^a José Fernández González
Dirección: Charles Chaplin, s/n	
Código postal: 33350	Puestos de lectura adultos 16
Teléfono: 985137686	Puestos de lectura infantiles 16
Correo electrónico: bibliotecacamocha@gijon.es	Puestos de lectura prensa 16
Año de remodelación: (apertura nov-1985) (Nvo. oct-1996)	Puestos de mediateca 10
Superficie de las instalaciones bibliotecarias: 225 m2	TOTAL 58

FONDO DOCUMENTAL A 31-XII-2008

DOCUMENTOS	FONDO A 31-XII-2007	INCORPORACIONES	BAJAS	TOTAL
Libros	18.964	1.327	136	20.155
Discos	1.096	30	1	1.125
Archivos de ordenador	514	8	3	519
Videograbaciones	926	328	5	1.249
TOTAL	21.500	1.693	145	23.048

PRÉSTAMOS A USUARIOS

DOCUMENTOS	ADULTOS	INFANTILES	TOTAL
Libros	6.899	1.985	8.884
Discos	466	79	545
Archivos de ordenador	142	34	176
Videograbaciones	1.346	533	1.879
Revistas	1.135	41	1.176
TOTAL	9.988	2.672	12.660

ACTIVIDADES CULTURALES

TIPO	Nº ACTIVIDADES
Visitas	18
Exposiciones	47
Clubs de lectura	34
Hora cuentos	23
Charlas y Talleres	0
Cursos	0
Guías de lectura	3
Publicaciones	1
TOTAL	126

VISITANTES

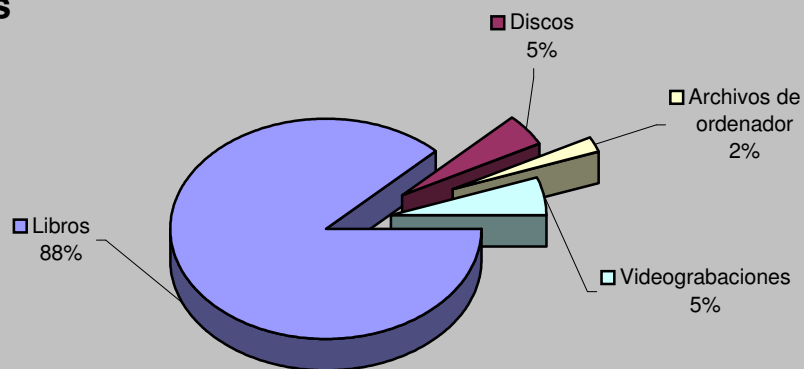
Visitantes hombres	6.046
Visitantes mujeres	4.915
Visitantes niños	1.789
Visitantes niñas	2.285
Visitantes adultos	10.961
Visitantes infantiles	4.074
Total visitantes/año	15.035
Total usuarios actividades/año	1.506
Total visitantes/año+usuarios/año	16.541

Cursos mediateca	0	Usuarios mediateca	2.533
Usuarios cursos mediateca	0	Total usuarios mediateca+cursos mediateca	2.533

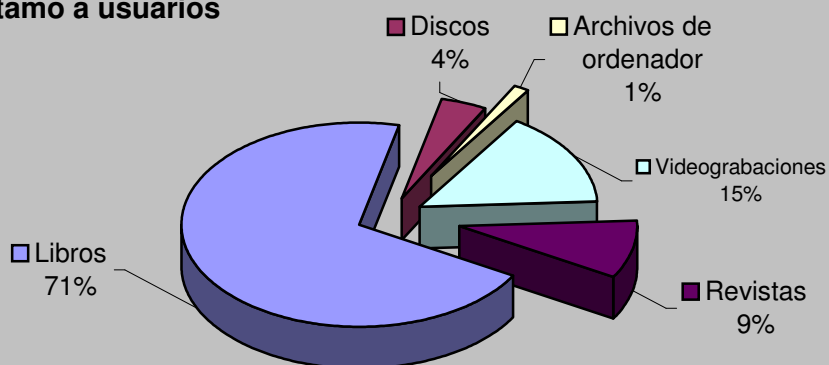
DISTRIBUCIÓN DE GASTO

Libros	15.126,39 €	Publicaciones periódicas	4.821,00 €
Otros soportes	2.594,49 €		
Total fondo	17.720,88 €	Total gasto (fondo y publ. periódicas)	22.541,88 €

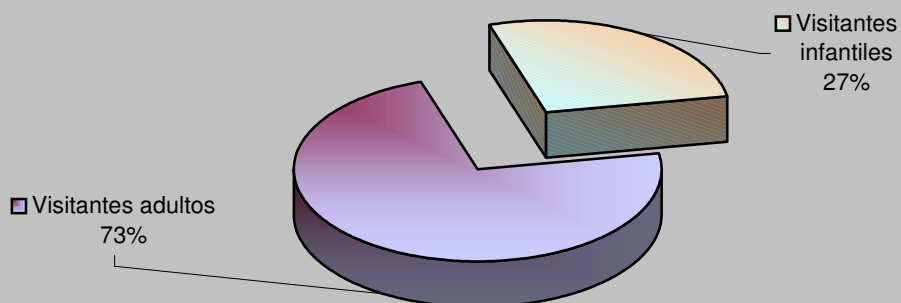
Fondos



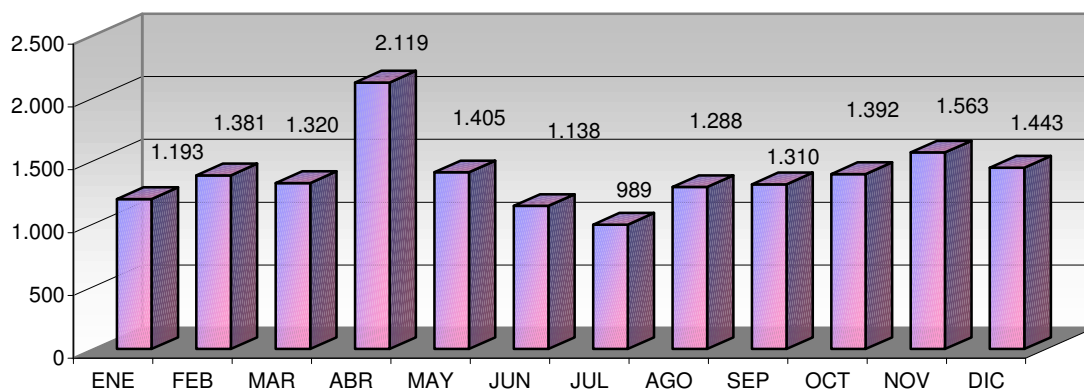
Préstamo a usuarios



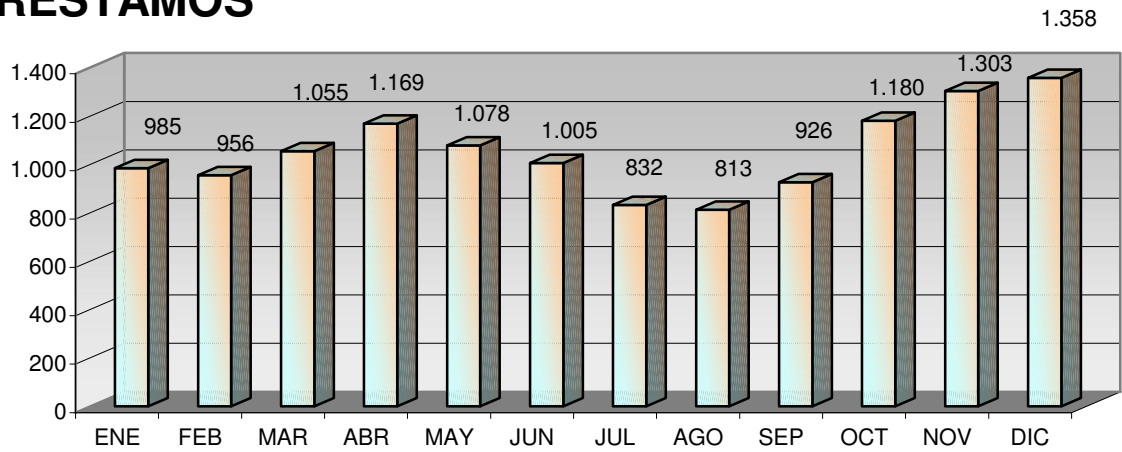
Visitantes



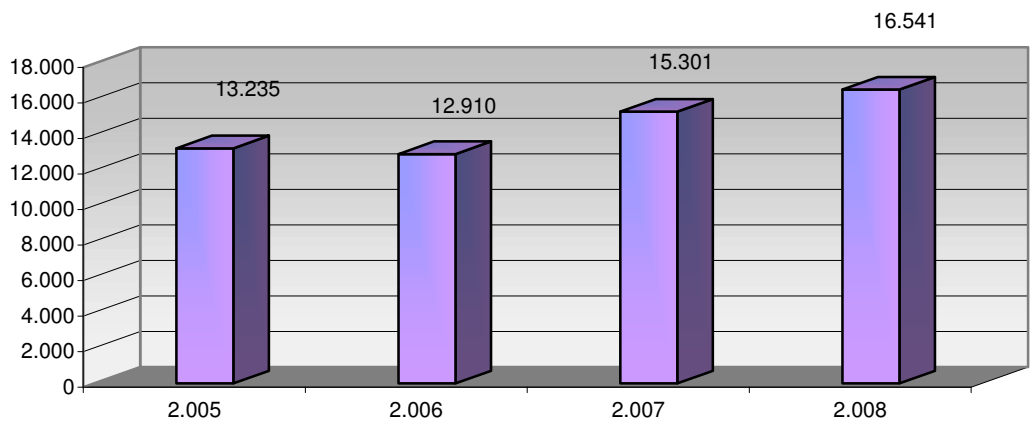
VISITANTES



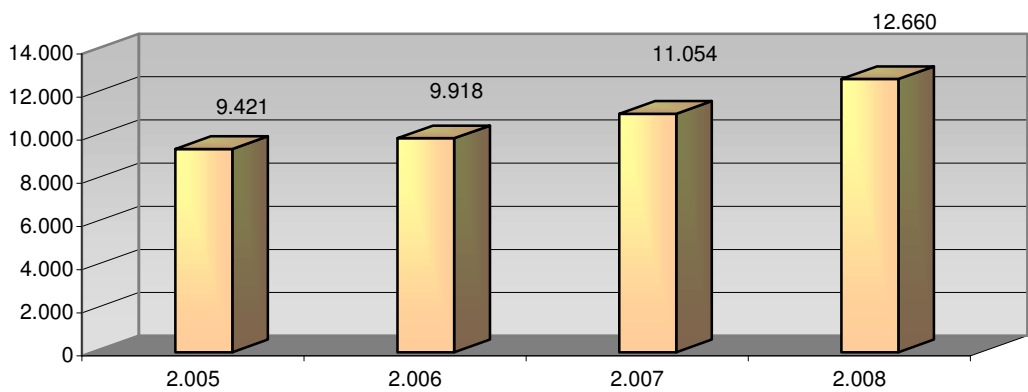
PRÉSTAMOS



USUARIOS (INTERANUAL)



PRÉSTAMO (INTERANUAL)



MEDIATECA (INTERANUAL)

