

# Red Municipal de Bibliotecas. Ayuntamiento de Gijón



## Biblioteca Pública de Contrueces

Datos del año 2008



Localidad: <b>Gijón</b>	Responsable de la biblioteca: <b>Pilar Rodríguez Montes</b>	
Dirección: Río Nalón, 2		
Código postal: 33210	Puestos de lectura adultos	<b>28</b>
Teléfono: 985185114	Puestos de lectura infantiles	<b>18</b>
Correo electrónico: <b>bibliotecacontrueces@gijon.es</b>	Puestos de lectura prensa	<b>18</b>
Año de remodelación: (apertura ene-1986) (Nvo. jun-1993)	Puestos de mediateca	<b>5</b>
Superficie de las instalaciones bibliotecarias: 225 m2	<b>TOTAL</b>	<b>69</b>

### FONDO DOCUMENTAL A 31-XII-2008

DOCUMENTOS	FONDO A 31-XII-2007	INCORPORACIONES	BAJAS	TOTAL
Libros	15.761	1.444	509	<b>16.696</b>
Discos	1.477	92	5	<b>1.564</b>
Archivos de ordenador	159	8	0	<b>167</b>
Videograbaciones	578	115	4	<b>689</b>
<b>TOTAL</b>	<b>17.975</b>	<b>1.659</b>	<b>518</b>	<b>19.116</b>

### PRÉSTAMOS A USUARIOS

DOCUMENTOS	ADULTOS	INFANTILES	TOTAL
Libros	10.431	2.695	<b>13.126</b>
Discos	1.238	72	<b>1.310</b>
Archivos de ordenador	33	25	<b>58</b>
Videograbaciones	1.677	615	<b>2.292</b>
Revistas	377	75	<b>452</b>
<b>TOTAL</b>	<b>13.756</b>	<b>3.482</b>	<b>17.238</b>

### ACTIVIDADES CULTURALES

TIPO	Nº ACTIVIDADES
Visitas	4
Exposiciones	16
Clubs de lectura	15
Hora cuentos	18
Charlas y Talleres	0
Cursos	1
Guías de lectura	1
Publicaciones	4
<b>TOTAL</b>	<b>59</b>

### VISITANTES

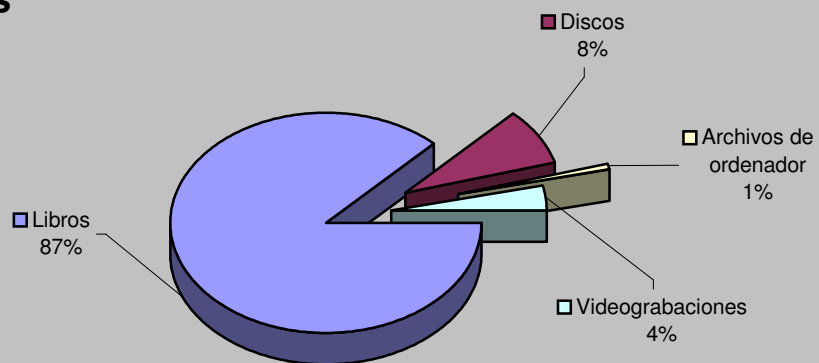
Visitantes hombres	14.985
Visitantes mujeres	11.035
Visitantes niños	1.627
Visitantes niñas	1.616
Visitantes adultos	<b>26.020</b>
Visitantes infantiles	<b>3.243</b>
<b>Total visitantes/año</b>	<b>29.263</b>
<b>Total usuarios actividades/año</b>	<b>602</b>
<b>Total visitantes/año+usuarios/año</b>	<b>29.865</b>

Cursos mediateca	1	Usuarios mediateca	3.036
Usuarios cursos mediateca	100	<b>Total usuarios mediateca+cursos mediateca</b>	<b>3.136</b>

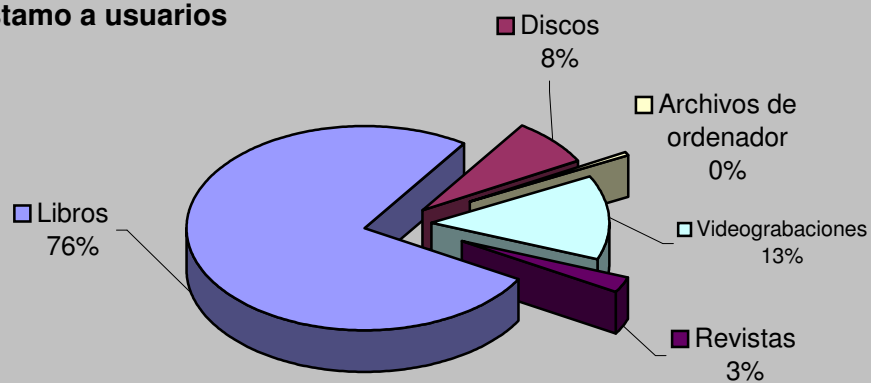
### DISTRIBUCIÓN DE GASTO

Libros	14.610,99 €	Publicaciones periódicas	4.869,00 €
Otros soportes	2.394,45 €		
<b>Total fondo</b>	<b>17.005,44 €</b>	<b>Total gasto (fondo y publ. periódicas)</b>	<b>21.874,44 €</b>

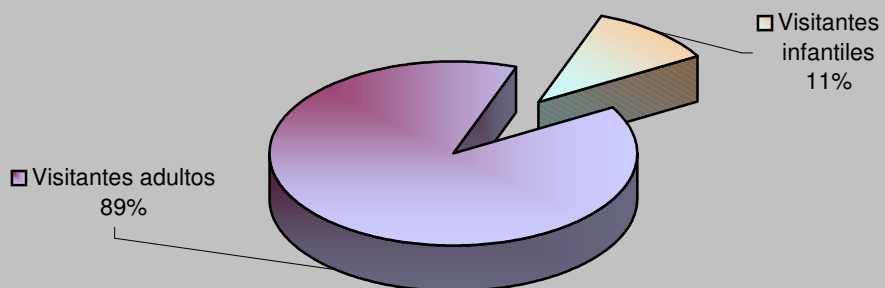
## Fondos



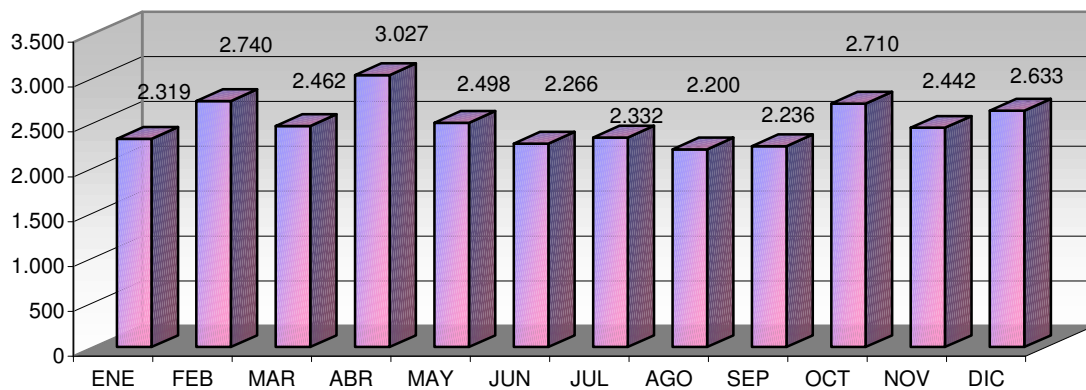
## Préstamo a usuarios



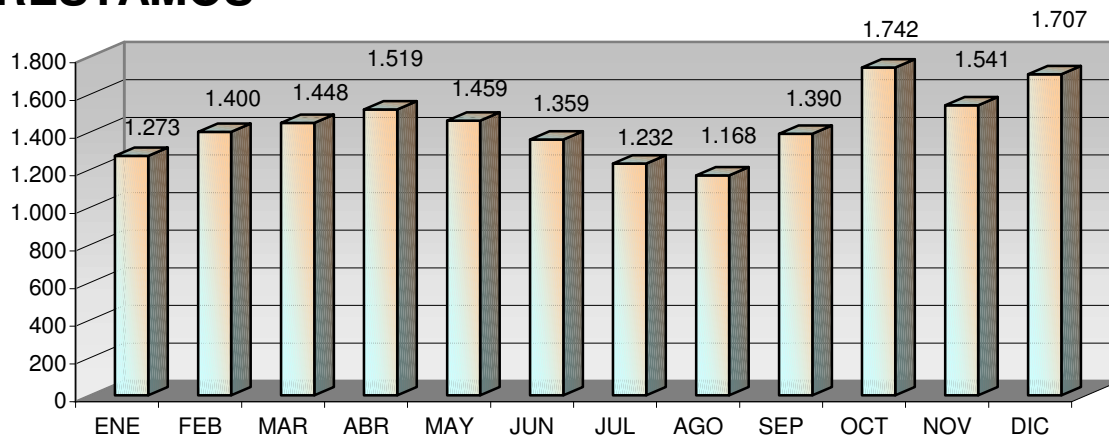
## Visitantes



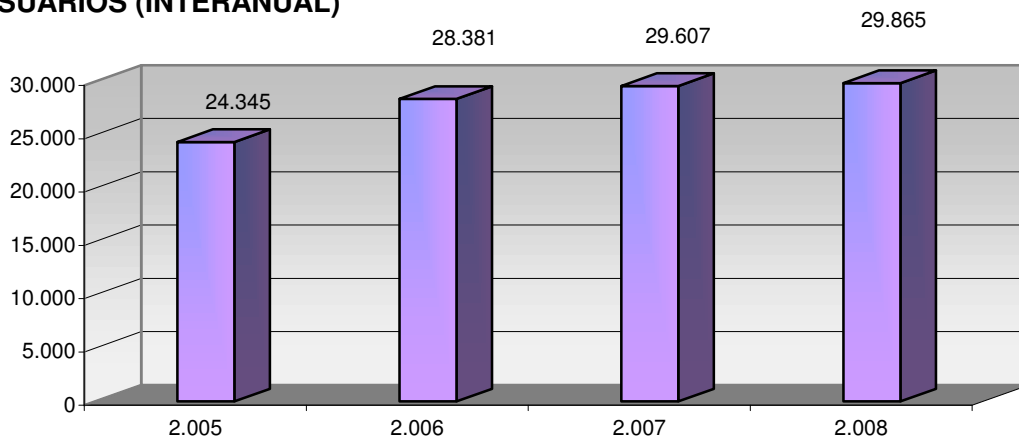
## VISITANTES



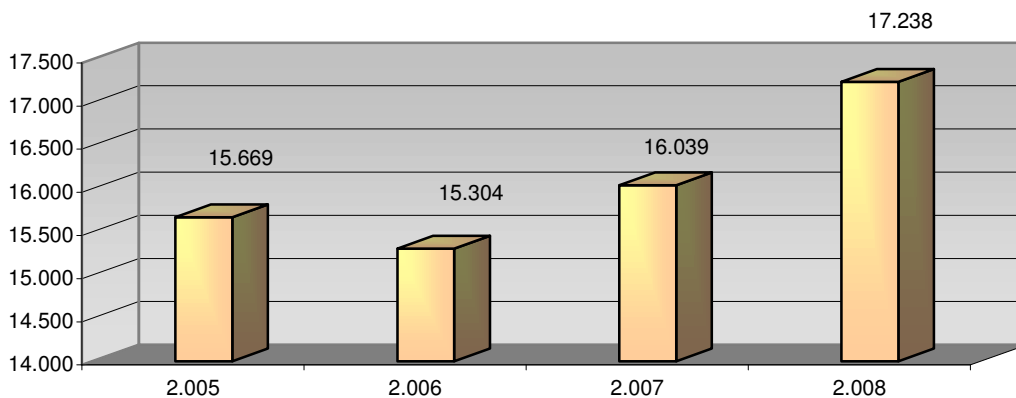
# PRÉSTAMOS



## USUARIOS (INTERANUAL)



## PRÉSTAMO (INTERANUAL)



## MEDIATECA (INTERANUAL)

