

Red Municipal de Bibliotecas. Ayuntamiento de Gijón



Biblioteca Pública de El Llano

Datos del año 2008



Localidad: Gijón	Responsable de la biblioteca: M^a Carmen Álvarez Fdez.
Dirección: Río de Oro, 37	
Código postal: 33209	Puestos de lectura adultos+sala estudio 137
Teléfono: 985185248	Puestos de lectura infantiles+juveniles 36
Correo electrónico: bibliotecallano@gijon.es	Puestos de lectura prensa 24
Año de remodelación: (apertura jun-1994) (Nvo. may-2007)	Puestos de mediateca 16
Superficie de las instalaciones bibliotecarias: 520 m2	TOTAL 213

FONDO DOCUMENTAL A 31-XII-2008

DOCUMENTOS	FONDO A 31-XII-2007	INCORPORACIONES	BAJAS	TOTAL
Libros	22.203	2.778	341	24.640
Discos	1.388	299	24	1.663
Archivos de ordenador	551	67	12	606
Videograbaciones	1.539	504	58	1.985
TOTAL	25.681	3.648	435	28.894

PRÉSTAMOS A USUARIOS

DOCUMENTOS	ADULTOS	INFANTILES	TOTAL
Libros	33.784	9.187	42.971
Discos	5.391	264	5.655
Archivos de ordenador	1.045	297	1.342
Videograbaciones	8.230	2.089	10.319
Revistas	812	358	1.170
TOTAL	49.262	12.195	61.457

ACTIVIDADES CULTURALES

TIPO	Nº ACTIVIDADES
Visitas	44
Exposiciones	38
Clubs de lectura	10
Hora cuentos	31
Charlas y Talleres	1
Cursos	14
Guías de lectura	44
Publicaciones	18
TOTAL	200

VISITANTES

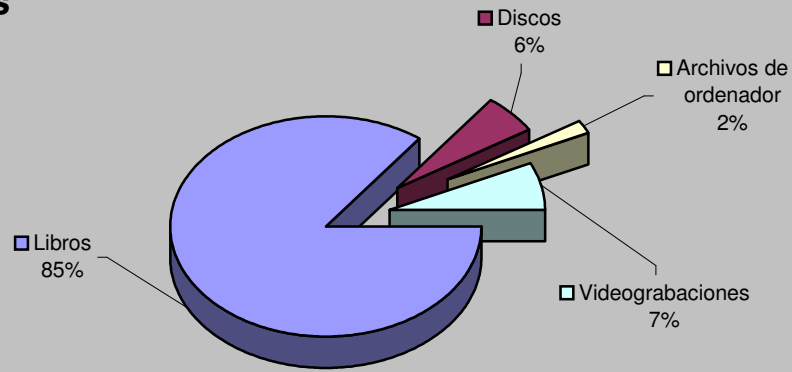
Visitantes hombres	109.837
Visitantes mujeres	45.582
Visitantes niños	6.800
Visitantes niñas	7.279
Visitantes adultos	155.418
Visitantes infantiles	14.080
Total visitantes/año	169.498
Total usuarios actividades/año	1.826
Total visitantes/año+usuarios/año	171.324

Cursos mediateca	11	Usuarios mediateca	28.348
Usuarios cursos mediateca	5.280	Total usuarios mediateca+cursos mediateca	33.628

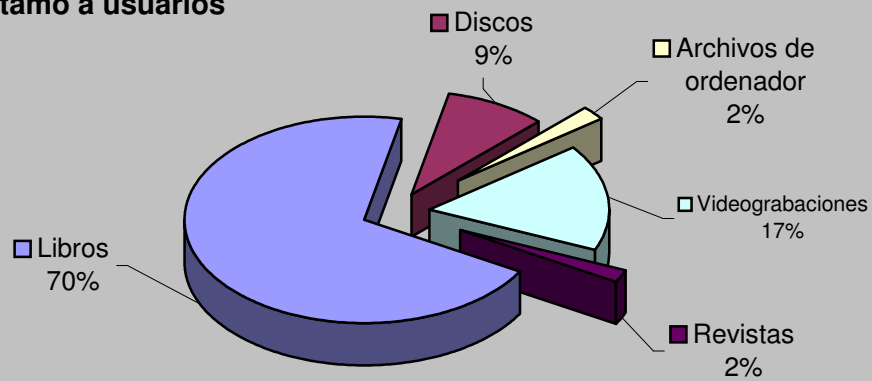
DISTRIBUCIÓN DE GASTO

Libros	33.126,29 €	Publicaciones periódicas	7.884,00 €
Otros soportes	6.822,32 €		
Total fondo	39.948,61 €	Total gasto (fondo y publ. periódicas)	47.832,61 €

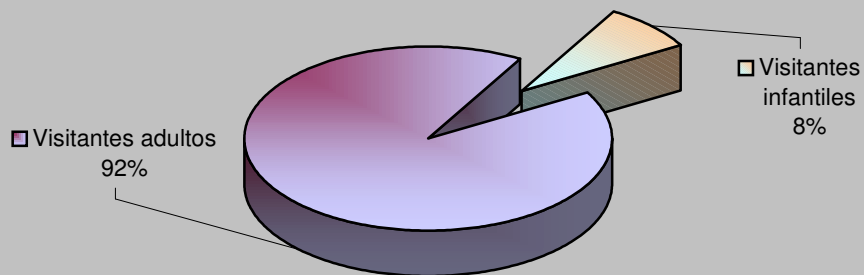
Fondos



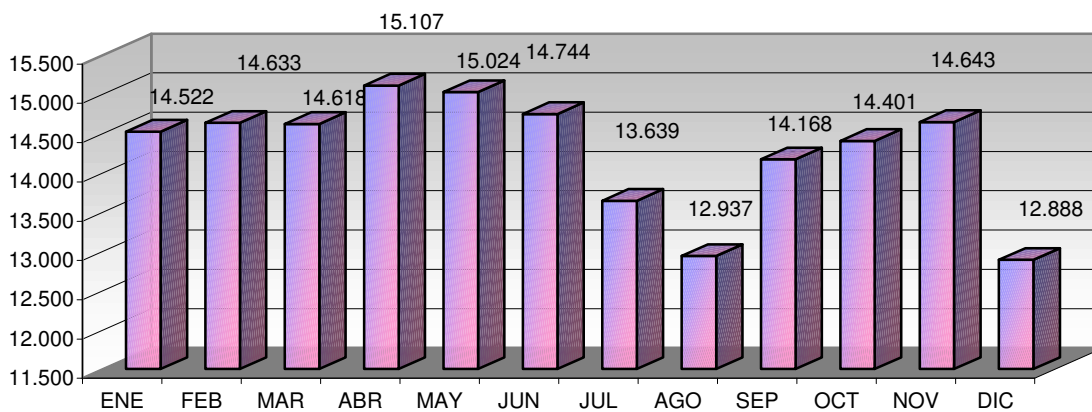
Préstamo a usuarios



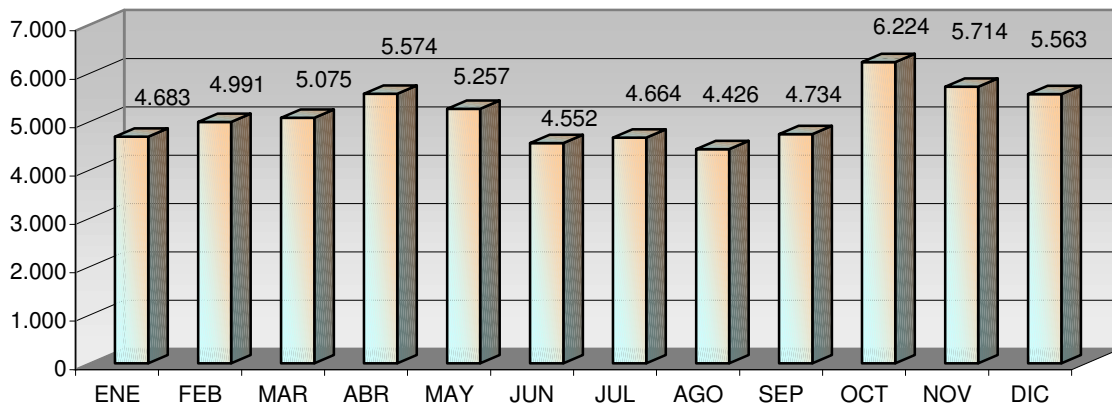
Visitantes



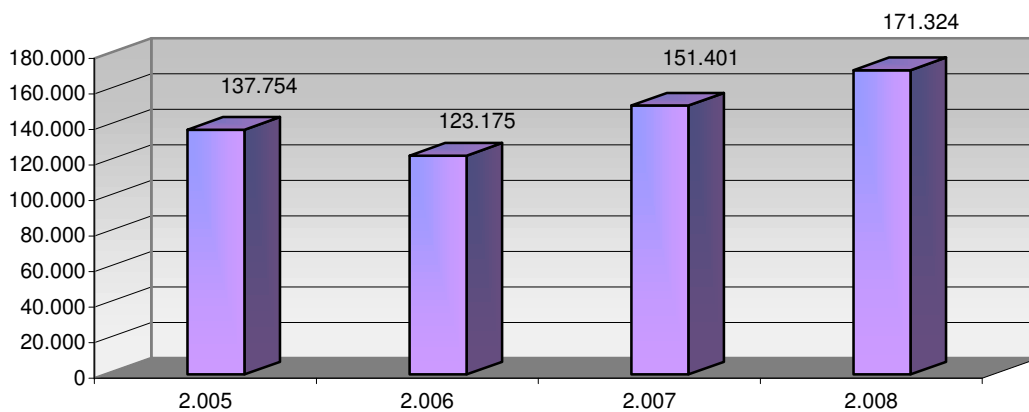
VISITANTES



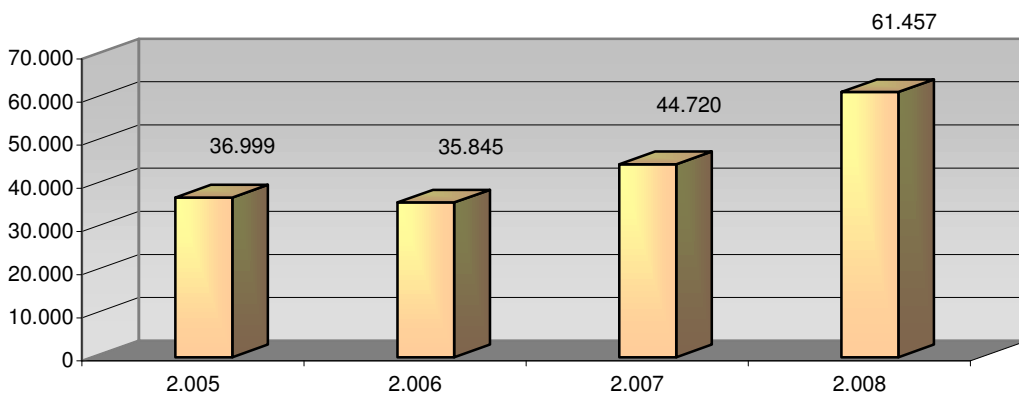
PRÉSTAMOS



USUARIOS (INTERANUAL)



PRÉSTAMO (INTERANUAL)



MEDIATECA (INTERANUAL)

