

Red Municipal de Bibliotecas. Ayuntamiento de Gijón



Biblioteca Pública de La Arena

Datos del año 2008



Localidad: Gijón	Responsable de la biblioteca: Elsa Álvarez Castañón
Dirección: Canga Argüelles, 16-18	
Código postal: 33202	Puestos de lectura adultos 172
Teléfono: 985181624	Puestos de lectura infantiles 37
Correo electrónico: bibliotecaarena@gijon.es	Puestos de lectura prensa 24
Año de remodelación: (apertura may-1996) (Nvo. sep-2001)	Puestos de mediateca 16
Superficie de las instalaciones bibliotecarias: 430 m2	TOTAL 249

FONDO DOCUMENTAL A 31-XII-2008

DOCUMENTOS	FONDO A 31-XII-2007	INCORPORACIONES	BAJAS	TOTAL
Libros	20.782	2.226	821	22.187
Discos	1.704	278	5	1.977
Archivos de ordenador	641	24	14	651
Videograbaciones	1.199	361	273	1.287
TOTAL	24.326	2.889	1.113	26.102

PRÉSTAMOS A USUARIOS

DOCUMENTOS	ADULTOS	INFANTILES	TOTAL
Libros	24.842	3.574	28.416
Discos	5.365	109	5.474
Archivos de ordenador	421	35	456
Videograbaciones	5.209	793	6.002
Revistas	590	204	794
TOTAL	36.427	4.715	41.142

ACTIVIDADES CULTURALES

TIPO	Nº ACTIVIDADES
Visitas	10
Exposiciones	28
Clubs de lectura	33
Hora cuentos	33
Charlas y Talleres	2
Cursos	32
Guías de lectura	18
Publicaciones	25
TOTAL	181

VISITANTES

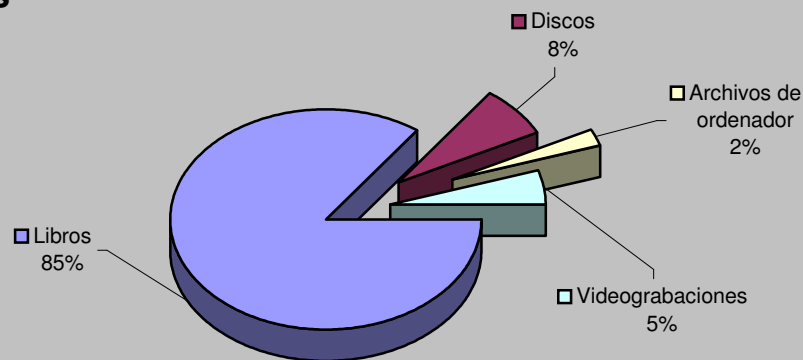
Visitantes hombres	117.988
Visitantes mujeres	92.727
Visitantes niños	3.428
Visitantes niñas	4.776
Visitantes adultos	210.714
Visitantes infantiles	8.204
Total visitantes/año	218.918
Total usuarios actividades/año	6.179
Total visitantes/año+usuarios/año	225.097

Cursos mediateca	11	Usuarios mediateca	21.814
Usuarios cursos mediateca	6.240	Total usuarios mediateca+cursos mediateca	28.054

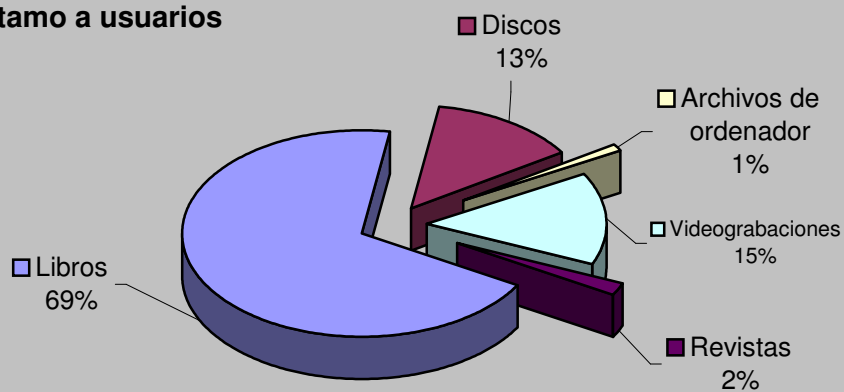
DISTRIBUCIÓN DE GASTO

Libros	25.674,09 €	Publicaciones periódicas	7.926,00 €
Otros soportes	5.261,06 €		
Total fondo	30.935,15 €	Total gasto (fondo y publ. periódicas)	38.861,15 €

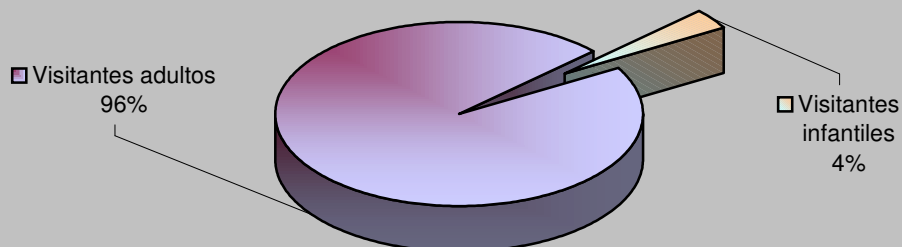
Fondos



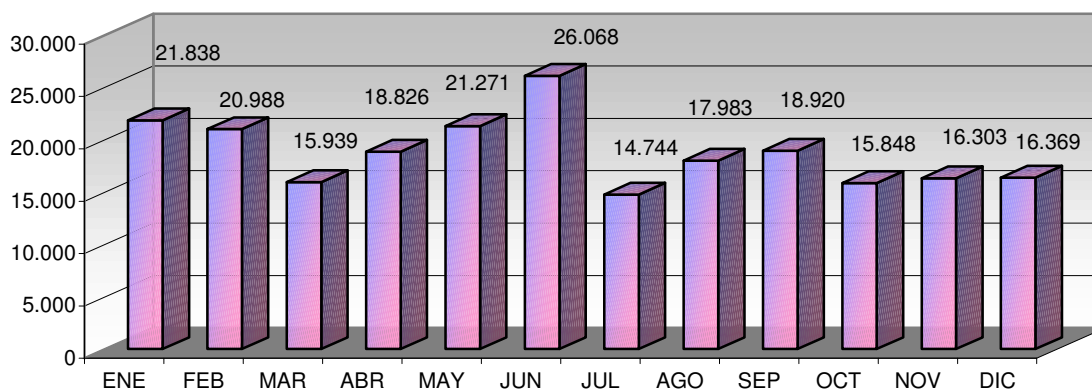
Préstamo a usuarios



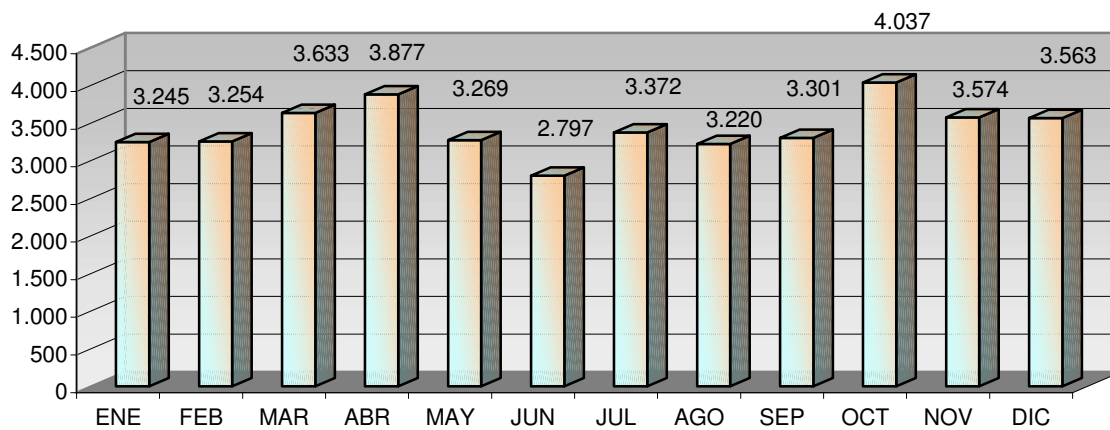
Visitantes



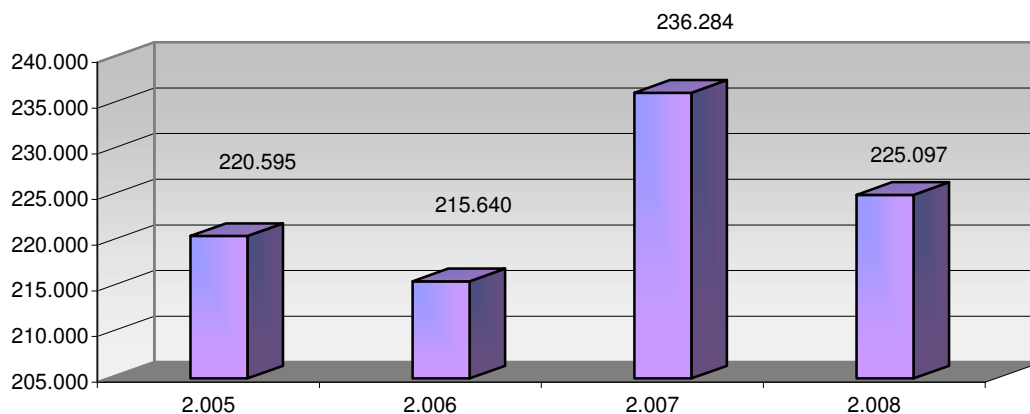
VISITANTES



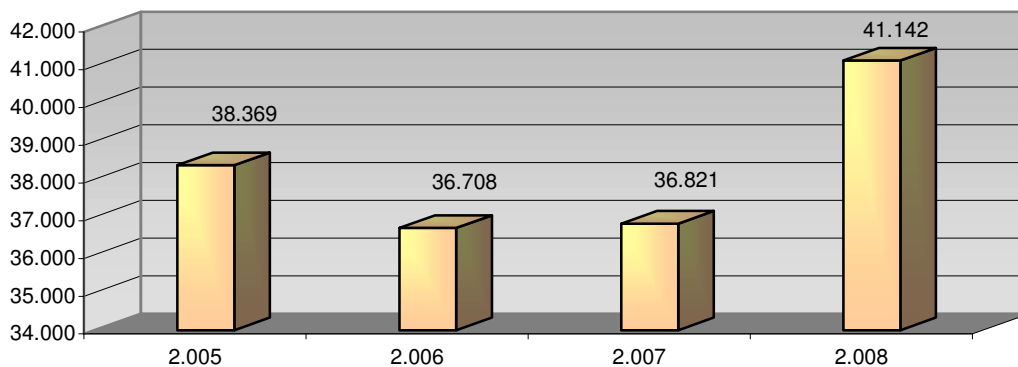
PRÉSTAMOS



USUARIOS (INTERANUAL)



PRÉSTAMO (INTERANUAL)



MEDIATECA (INTERANUAL)

