

# Red Municipal de Bibliotecas. Ayuntamiento de Gijón



## Biblioteca Pública de Pumarín Gijón-Sur

Datos del año 2008



Localidad: <b>Gijón</b>	Responsable de la biblioteca: <b>Beatriz de Melo Martín</b>
Dirección: Ramón Areces, 7	
Código postal: <b>33211</b>	Puestos de lectura adultos <b>23</b>
Teléfono: 985181661	Puestos de lectura infantiles <b>25</b>
Correo electrónico: <b>bibliotecapumarin@gijon.es</b>	Puestos de lectura prensa <b>24</b>
Año de remodelación: (apertura ago-1987) (Nvo. Ago-2002)	Puestos de mediateca <b>12</b>
Superficie de las instalaciones bibliotecarias: 469.94 m2	<b>TOTAL 84</b>

### FONDO DOCUMENTAL A 31-XII-2008

DOCUMENTOS	FONDO A 31-XII-2007	INCORPORACIONES	BAJAS	TOTAL
Libros	25.999	2.649	265	<b>28.383</b>
Discos	2.350	273	12	<b>2.611</b>
Archivos de ordenador	365	55	4	<b>416</b>
Videograbaciones	1.773	446	8	<b>2.211</b>
<b>TOTAL</b>	<b>30.487</b>	<b>3.423</b>	<b>289</b>	<b>33.621</b>

### PRÉSTAMOS A USUARIOS

DOCUMENTOS	ADULTOS	INFANTILES	TOTAL
Libros	27.286	9.141	<b>36.427</b>
Discos	6.519	477	<b>6.996</b>
Archivos de ordenador	638	201	<b>839</b>
Videograbaciones	9.910	1.529	<b>11.439</b>
Revistas	1.493	267	<b>1.760</b>
<b>TOTAL</b>	<b>45.846</b>	<b>11.615</b>	<b>57.461</b>

### ACTIVIDADES CULTURALES

TIPO	Nº ACTIVIDADES
Visitas	16
Exposiciones	29
Clubs de lectura	9
Hora cuentos	66
Charlas y Talleres	4
Cursos	21
Guías de lectura	38
Publicaciones	14
<b>TOTAL</b>	<b>197</b>

### VISITANTES

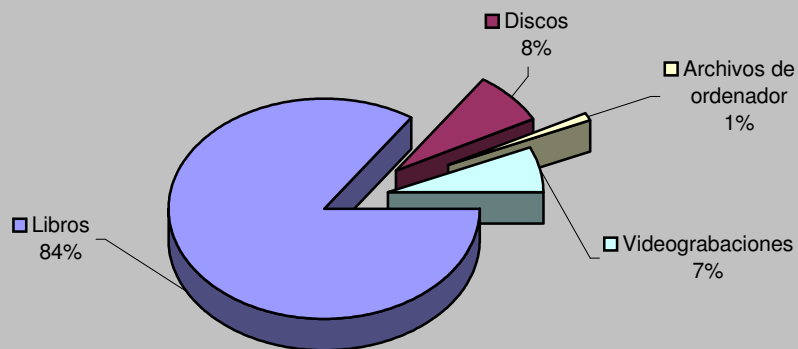
Visitantes hombres	99.167
Visitantes mujeres	52.593
Visitantes niños	7.263
Visitantes niñas	7.697
Visitantes adultos	<b>151.759</b>
Visitantes infantiles	<b>14.960</b>
<b>Total visitantes/año</b>	<b>166.719</b>
<b>Total usuarios actividades/año</b>	<b>2.430</b>
<b>Total visitantes/año+usuarios/año</b>	<b>169.149</b>

<b>Cursos mediateca</b>	<b>22</b>	<b>Usuarios mediateca</b>	<b>15.984</b>
<b>Usuarios cursos mediateca</b>	<b>6.060</b>	<b>Total usuarios mediateca+cursos mediateca</b>	<b>22.044</b>

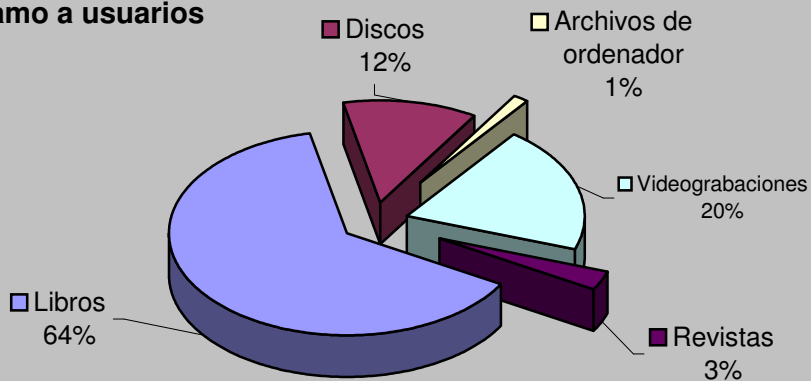
### DISTRIBUCIÓN DE GASTO

<b>Libros</b>	<b>29.492,57 €</b>	<b>Publicaciones periódicas</b>	<b>9.720,00 €</b>
<b>Otros soportes</b>	<b>5.624,71 €</b>		
<b>Total fondo</b>	<b>35.117,28 €</b>	<b>Total gasto (fondo y publ. periódicas)</b>	<b>44.837,28 €</b>

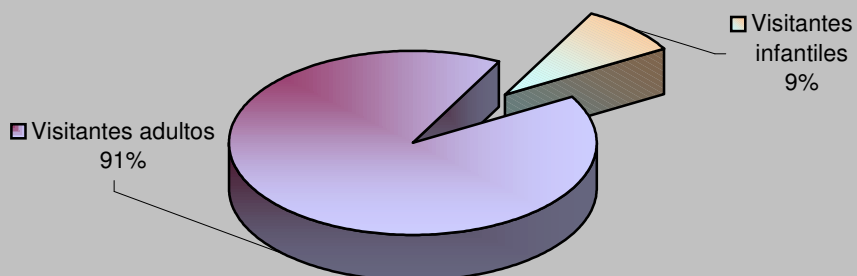
## Fondos



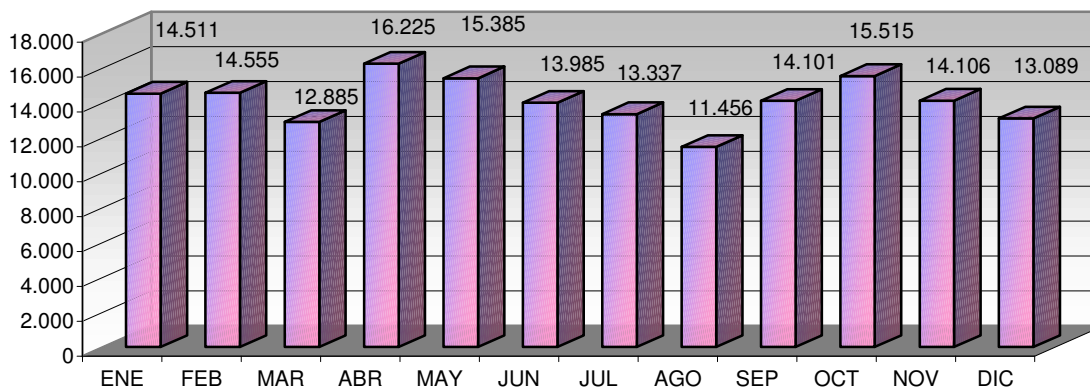
## Préstamo a usuarios



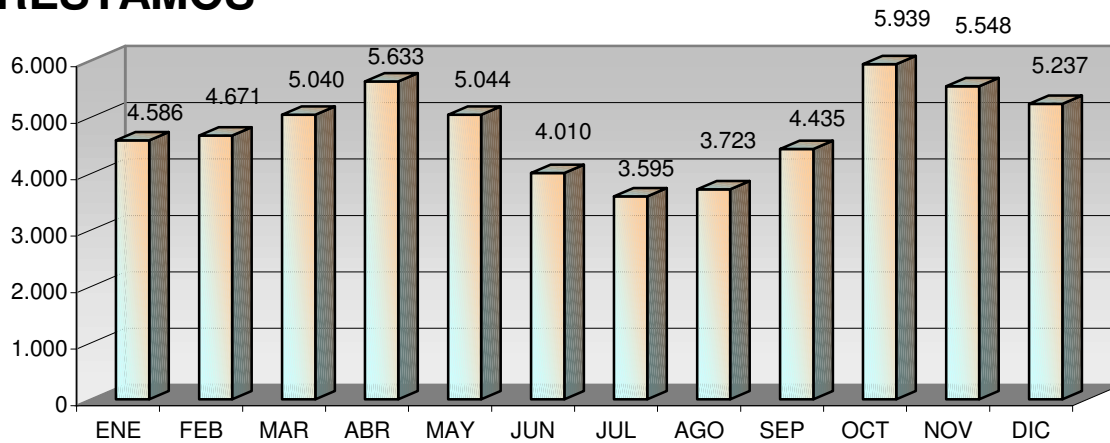
## Visitantes



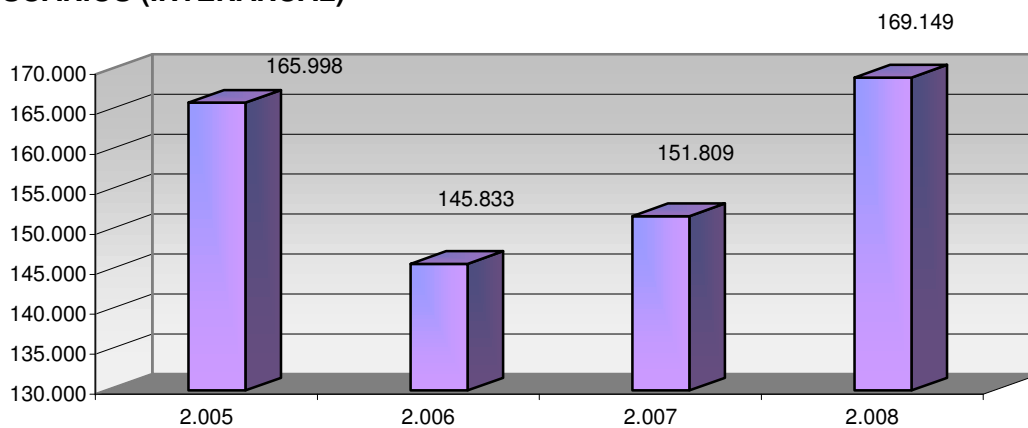
## VISITANTES



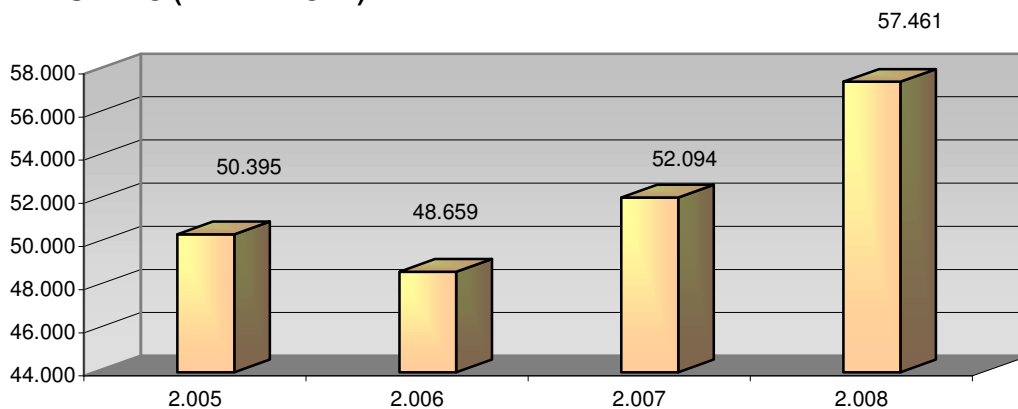
# PRÉSTAMOS



## USUARIOS (INTERANUAL)



## PRÉSTAMO (INTERANUAL)



## MEDIATECA (INTERANUAL)

