

Red Municipal de Bibliotecas. Ayuntamiento de Gijón



Datos globales

Datos del año 2008



Localidad: Gijón	Jefe Dpto. de Bibliotecas: Carlos González Espina
Dirección: Jovellanos, 21	
Código postal: 33201	Puestos de lectura adultos 563
Teléfono: 985181061 / 985181062	Puestos de lectura infantiles 243
Correo electrónico: bibliotecacentral@gijon.es	Puestos de lectura prensa 201
Año de remodelación:	Puestos de mediateca 103
Superficie de las instalaciones bibliotecarias:	TOTAL 1.110

FONDO DOCUMENTAL A 31-XII-2008

DOCUMENTOS	FONDO A 31-XII-2007	INCORPORACIONES	BAJAS	TOTAL
Libros	209.483	20.201	5.588	224.096
Discos	15.215	1.600	85	16.730
Archivos de ordenador	4.140	349	435	4.054
Videograbaciones	12.236	3.201	781	14.656
TOTAL	241.074	25.351	6.889	259.536

PRÉSTAMOS A USUARIOS

DOCUMENTOS	ADULTOS	INFANTILES	TOTAL
Libros	177.398	45.353	222.751
Discos	27.717	1.393	29.110
Archivos de ordenador	3.257	874	4.131
Videograbaciones	42.506	9.387	51.893
Revistas	7.996	1.719	9.715
TOTAL	258.874	58.726	317.600

ACTIVIDADES CULTURALES

TIPO	Nº ACTIVIDADES
Visitas	173
Exposiciones	277
Clubs de lectura	165
Hora cuentos	299
Talleres	36
Cursos	142
Guías de lectura	122
Publicaciones	101
TOTAL	1.315

VISITANTES

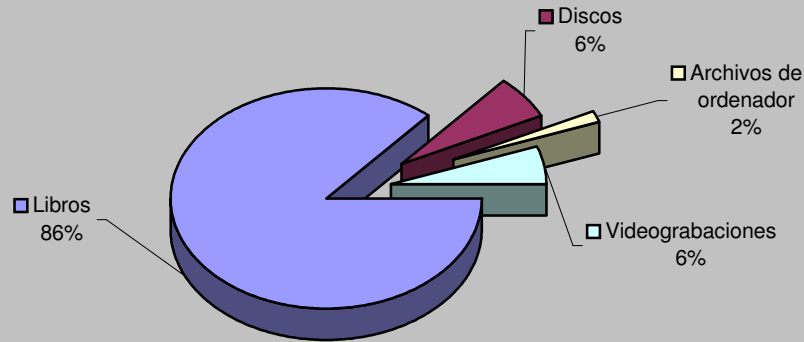
Visitantes hombres	514.148
Visitantes mujeres	339.107
Visitantes niños	34.232
Visitantes niñas	38.890
Visitantes adultos	853.256
Visitantes infantiles	73.121
Total visitantes/año	926.377
Total usuarios actividades/año	20.468
Total visitantes/año+usuarios/año	946.845

Cursos mediateca	78	Usuarios mediateca	116.146
Usuarios cursos mediateca	23.801	Total usuarios mediateca+cursos mediateca	139.947

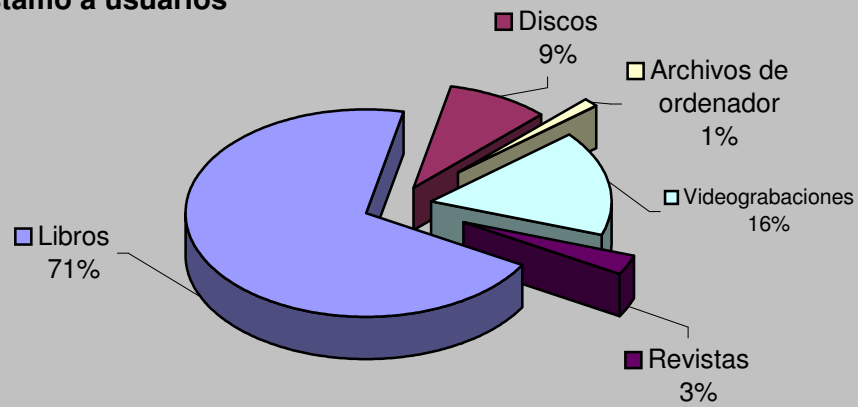
DISTRIBUCIÓN DE GASTO

Libros	217.143,20 €	Publicaciones periódicas	68.808,00 €
Otros soportes	37.207,69 €		
Total fondo	254.350,89 €	Total gasto (fondo y publ. periódicas)	323.158,89 €

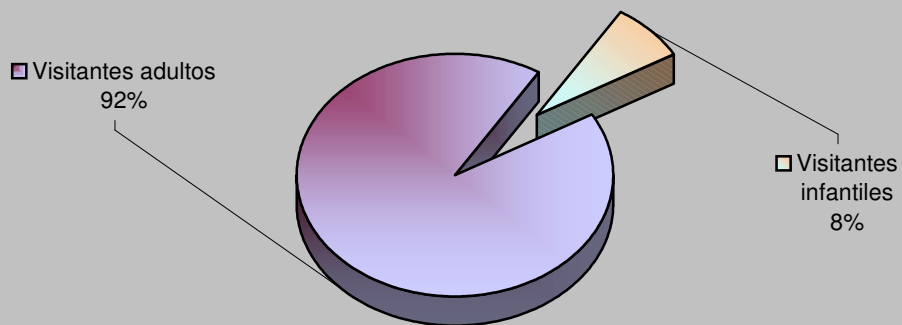
Fondos



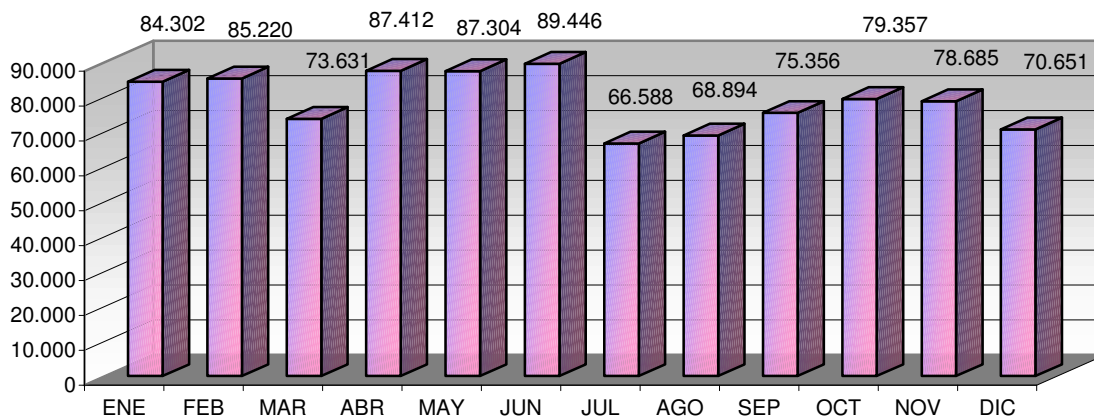
Préstamo a usuarios



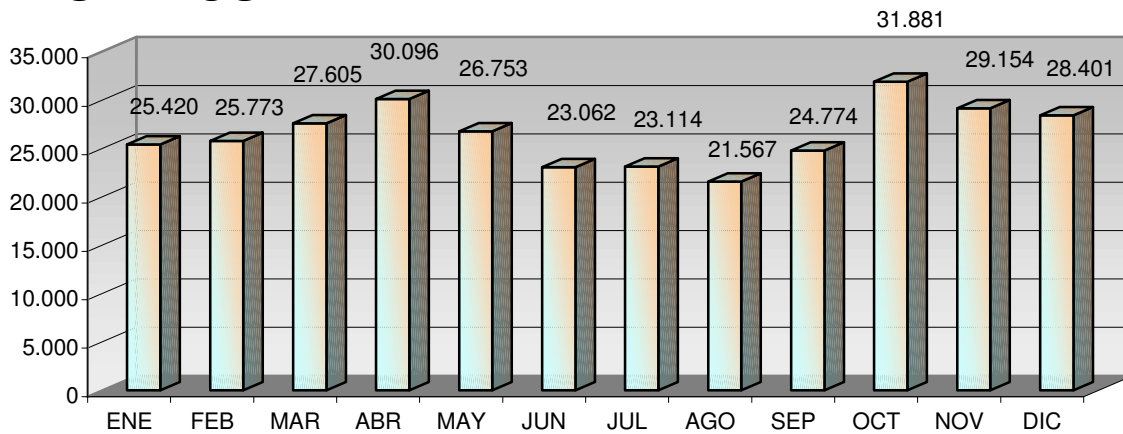
Visitantes



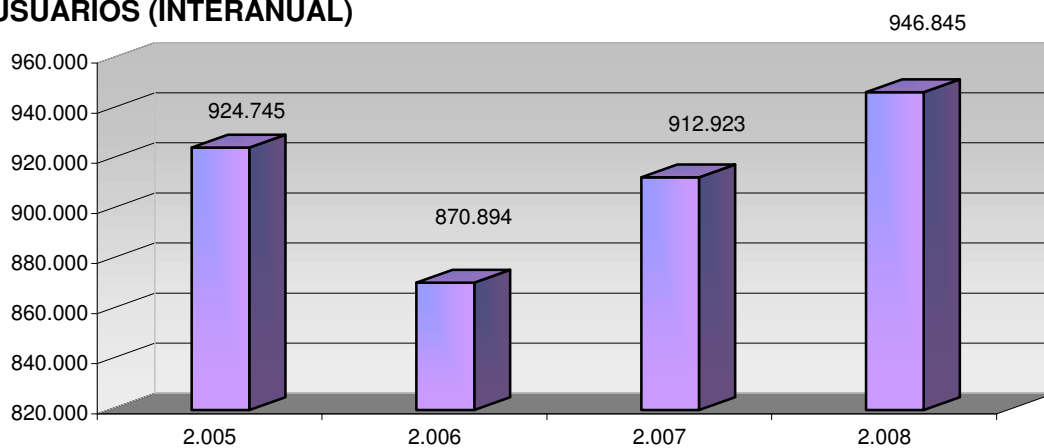
VISITANTES



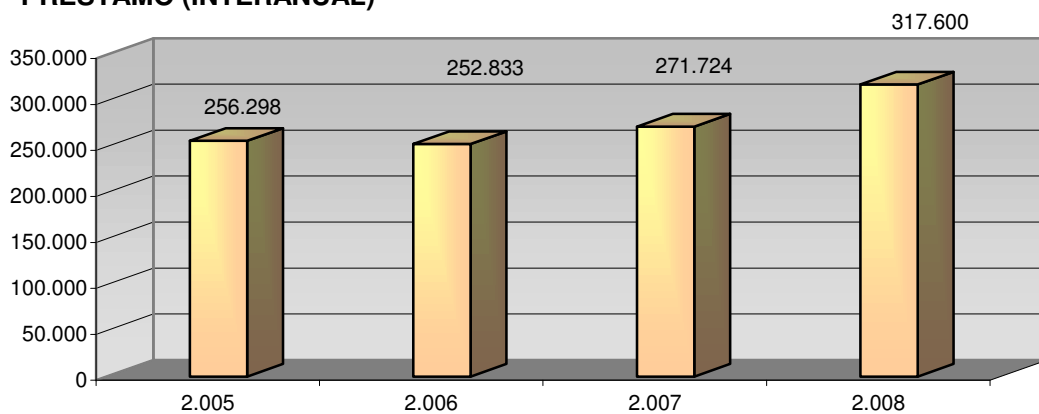
PRÉSTAMOS



USUARIOS (INTERANUAL)



PRÉSTAMO (INTERANUAL)



MEDIATECA (INTERANUAL)

