

# Red Municipal de Bibliotecas. Ayuntamiento de Gijón



## Biblioteca Pública de Vega-La Camocha

Datos del año 2009



Localidad: <b>Gijón</b>	Responsable de la biblioteca: <b>M<sup>a</sup> José Fernández González</b>
Dirección: Charles Chaplin, s/n	
Código postal: 33350	Puestos de lectura adultos <b>16</b>
Teléfono: 985137686	Puestos de lectura infantiles <b>16</b>
Correo electrónico: <b>bibliotecacamocha@gijon.es</b>	Puestos de lectura prensa <b>16</b>
Año de remodelación: (apertura nov-1985) (Nvo. oct-1996)	Puestos de mediateca <b>10</b>
Superficie de las instalaciones bibliotecarias: 225 m2	<b>TOTAL 58</b>

### FONDO DOCUMENTAL A 31-XII-2009

DOCUMENTOS	FONDO A 31-XII-2008	INCORPORACIONES	BAJAS	TOTAL
Libros	20.155	1.095	2.428	<b>18.822</b>
Discos	1.125	86	10	<b>1.201</b>
Archivos de ordenador	519	3	2	<b>520</b>
Videograbaciones	1.249	293	15	<b>1.527</b>
<b>TOTAL</b>	<b>23.048</b>	<b>1.477</b>	<b>2.455</b>	<b>22.070</b>

### PRÉSTAMOS A USUARIOS

DOCUMENTOS	ADULTOS	INFANTILES	TOTAL
Libros	6.778	3.318	<b>10.096</b>
Discos	716	193	<b>909</b>
Archivos de ordenador	189	123	<b>312</b>
Videograbaciones	1.841	624	<b>2.465</b>
Revistas	1.160	81	<b>1.241</b>
<b>TOTAL</b>	<b>10.684</b>	<b>4.339</b>	<b>15.023</b>

### ACTIVIDADES CULTURALES

TIPO	Nº ACTIVIDADES
Visitas	15
Exposiciones	43
Clubs de lectura	47
Hora cuentos	34
Charlas y Talleres	65
Cursos	337
Guías de lectura	5
Publicaciones	0
<b>TOTAL</b>	<b>546</b>

### VISITANTES

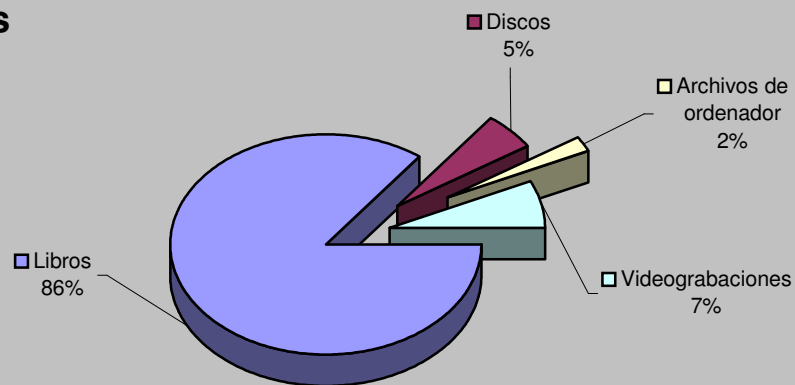
Visitantes hombres	6.641
Visitantes mujeres	5.962
Visitantes niños	2.265
Visitantes niñas	2.711
Visitantes adultos	<b>12.603</b>
Visitantes infantiles	<b>4.976</b>
<b>Total visitantes/año</b>	<b>17.579</b>
<b>Total usuarios actividades/año</b>	<b>7.454</b>
<b>Total visitantes/año+usuarios/año</b>	<b>25.033</b>

<b>Cursos mediateca</b>	<b>8</b>	<b>Usuarios mediateca</b>	<b>4.054</b>
<b>Usuarios cursos mediateca</b>	<b>736</b>	<b>Total usuarios mediateca+cursos mediateca</b>	<b>4.790</b>

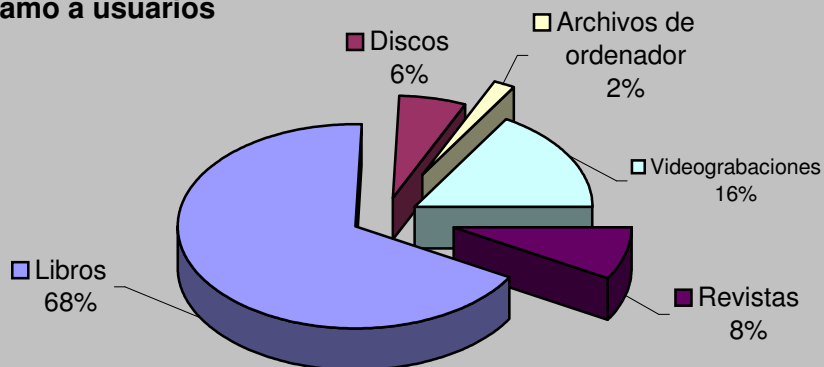
### DISTRIBUCIÓN DE GASTO

<b>Libros</b>	<b>12.065,93 €</b>	<b>Publicaciones periódicas</b>	<b>5.372,10 €</b>
<b>Otros soportes</b>	<b>2.935,49 €</b>		
<b>Total fondo</b>	<b>15.001,42 €</b>	<b>Total gasto (fondo y publ. periódicas)</b>	<b>20.373,52 €</b>

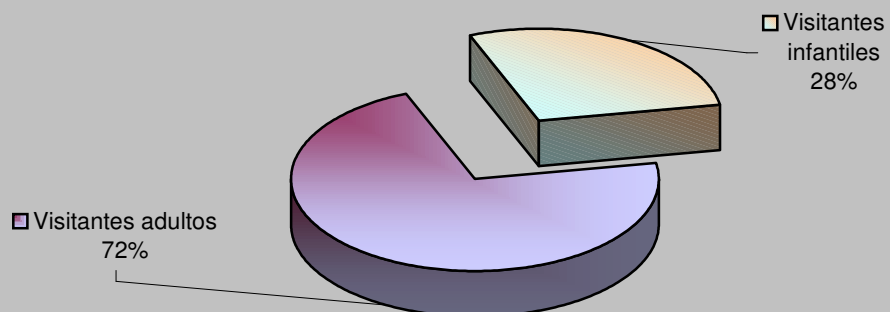
## Fondos



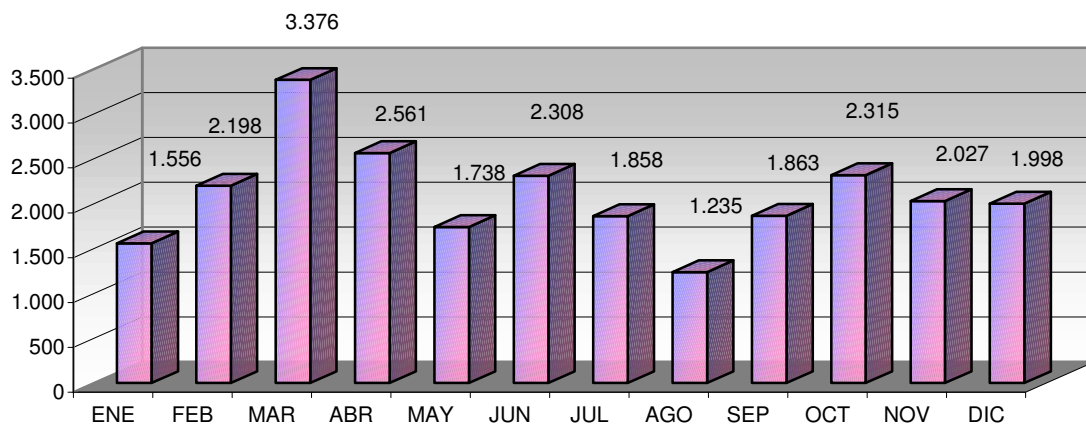
## Préstamo a usuarios



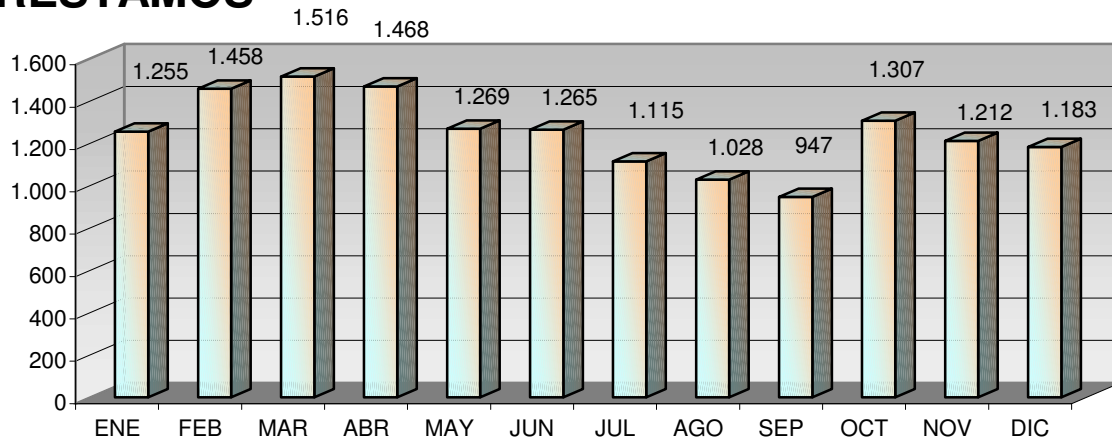
## Visitantes



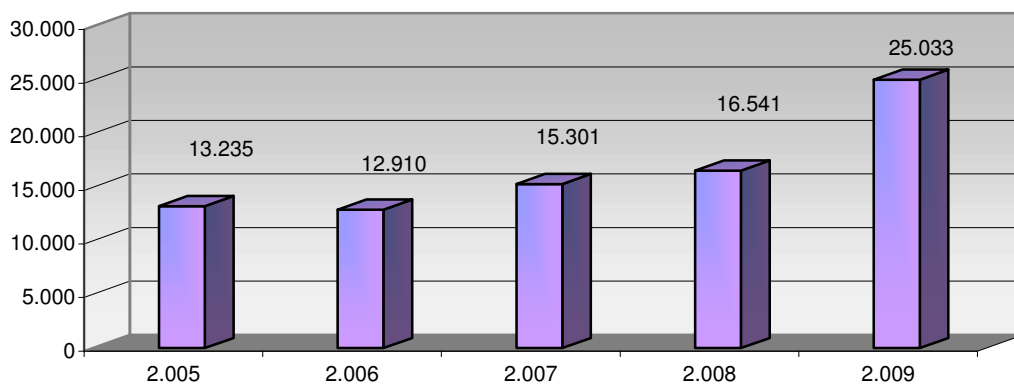
## VISITANTES



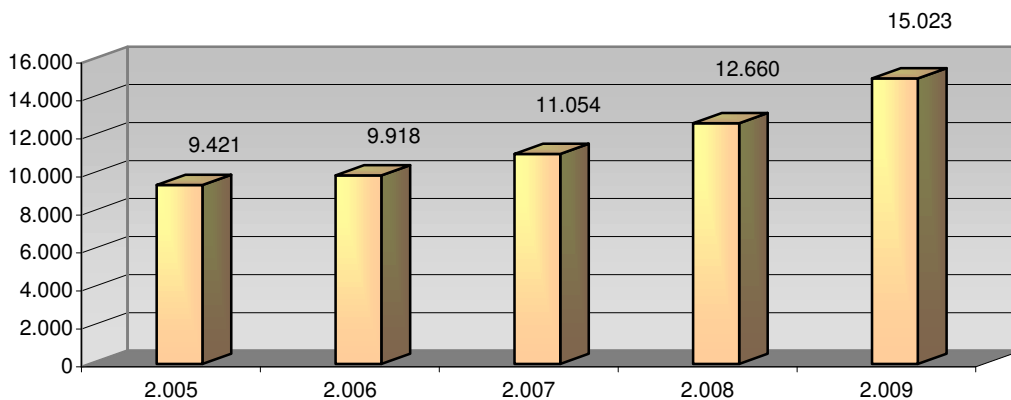
# PRÉSTAMOS



## USUARIOS (INTERANUAL)



## PRÉSTAMO (INTERANUAL)



## MEDIATECA (INTERANUAL)

