

Red Municipal de Bibliotecas. Ayuntamiento de Gijón



Biblioteca Pública de El Coto

Datos del año 2009



Localidad: Gijón	Responsable de la biblioteca: Ana Alonso Lorenzo	
Dirección: Plaza de la República, s/n		
Código postal: 33204	Puestos de lectura adultos	68
Teléfono: 985181733	Puestos de lectura infantiles	32
Correo electrónico: bibliotecacoto@gijon.es	Puestos de lectura prensa	24
Año de remodelación: (apertura mar-1983) (Nvo. Dic-1997)	Puestos de mediateca	11
Superficie de las instalaciones bibliotecarias: 700 m2	TOTAL	135

FONDO DOCUMENTAL A 31-XII-2009

DOCUMENTOS	FONDO A 31-XII-2008	INCORPORACIONES	BAJAS	TOTAL
Libros	37.137	3.120	1.392	38.865
Discos	2.303	128	4	2.427
Archivos de ordenador	556	15	2	569
Videograbaciones	1.832	287	24	2.095
TOTAL	41.828	3.550	1.422	43.956

PRÉSTAMOS A USUARIOS

DOCUMENTOS	ADULTOS	INFANTILES	TOTAL
Libros	25.727	10.550	36.277
Discos	2.849	177	3.026
Archivos de ordenador	209	34	243
Videograbaciones	5.577	1.044	6.621
Revistas	801	435	1.236
TOTAL	35.163	12.240	47.403

ACTIVIDADES CULTURALES

TIPO	Nº ACTIVIDADES
Visitas	28
Exposiciones	15
Clubs de lectura	42
Hora cuentos	33
Charlas y Talleres	0
Cursos	0
Guías de lectura	16
Publicaciones	17
TOTAL	151

VISITANTES

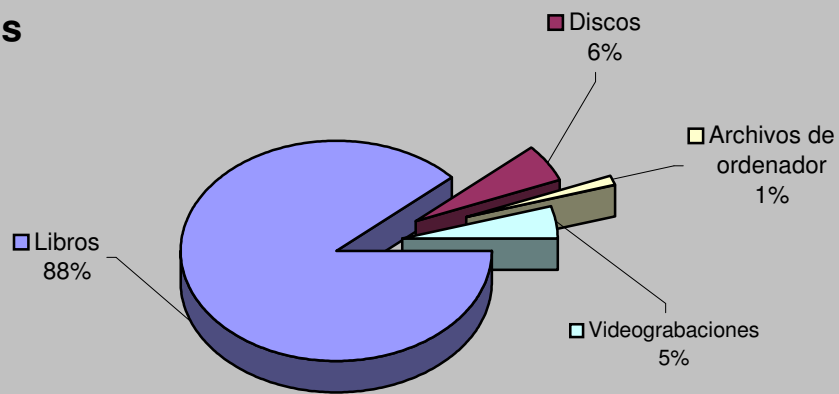
Visitantes hombres	68.157
Visitantes mujeres	50.994
Visitantes niños	2.112
Visitantes niñas	2.877
Visitantes adultos	119.151
Visitantes infantiles	4.989
Total visitantes/año	124.140
Total usuarios actividades/año	1.768
Total visitantes/año+usuarios/año	125.908

Cursos mediateca	0	Usuarios mediateca	17.693
Usuarios cursos mediateca	0	Total usuarios mediateca+cursos mediateca	17.693

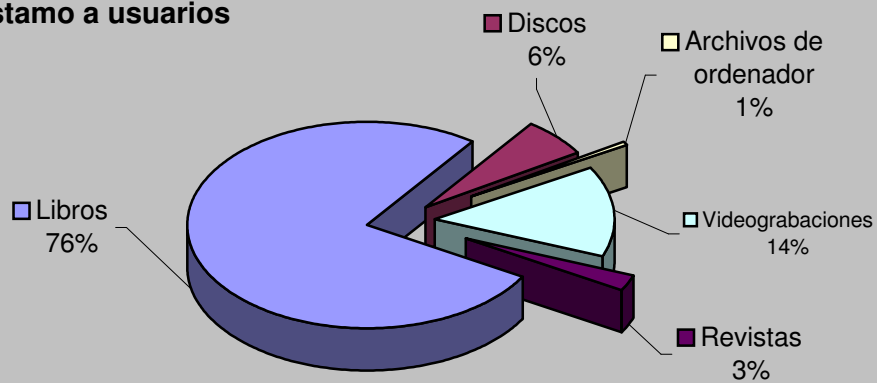
DISTRIBUCIÓN DE GASTO

Libros	33.530,93 €	Publicaciones periódicas	8.380,12 €
Otros soportes	5.073,82 €		
Total fondo	38.604,75 €	Total gasto (fondo y publ. periódicas)	46.984,87 €

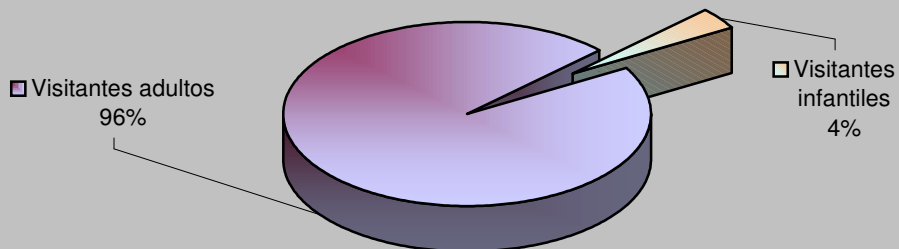
Fondos



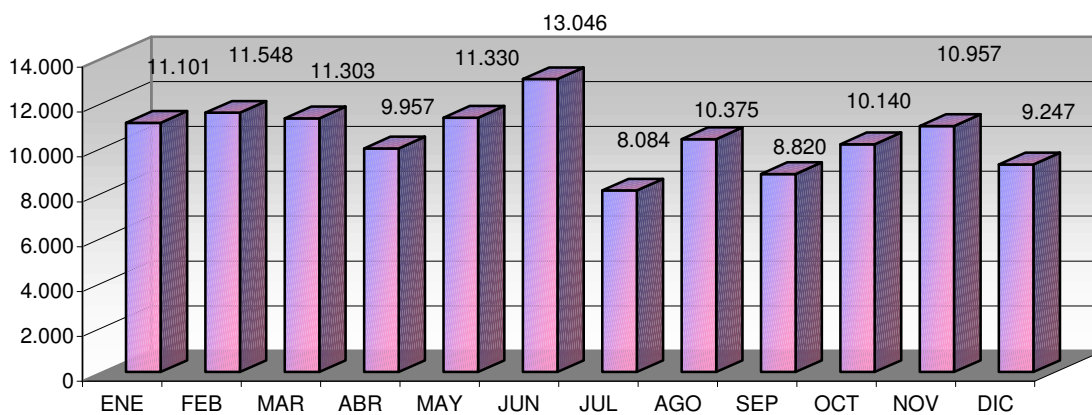
Préstamo a usuarios



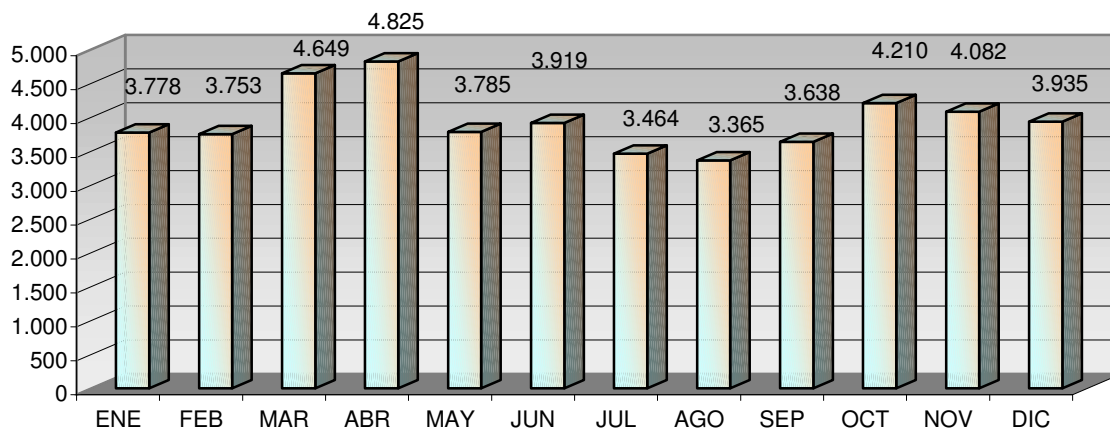
Visitantes



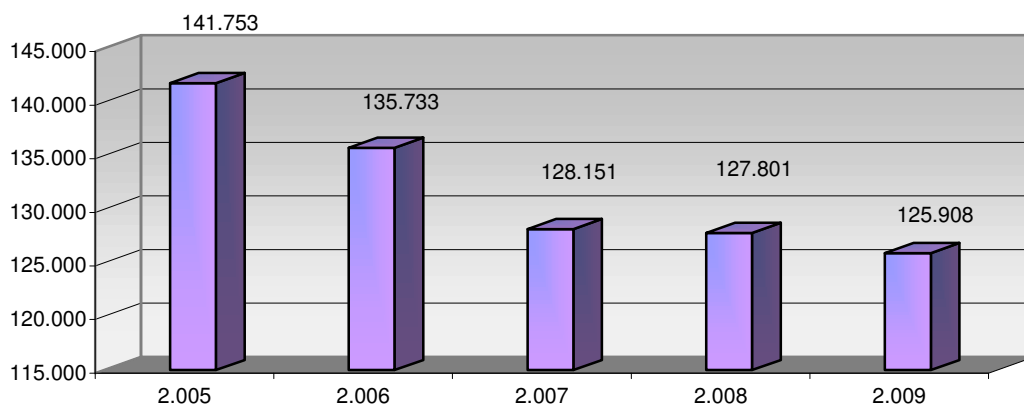
VISITANTES



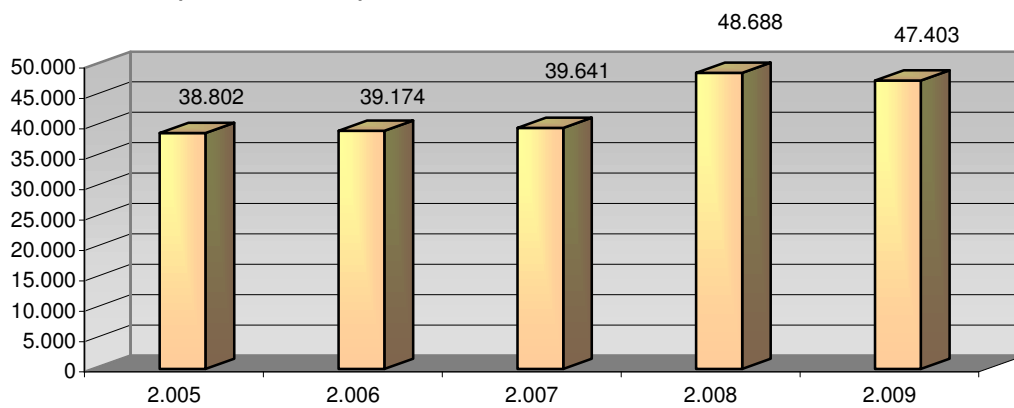
PRÉSTAMOS



USUARIOS (INTERANUAL)



PRÉSTAMO (INTERANUAL)



MEDIATECA (INTERANUAL)

