

Red Municipal de Bibliotecas. Ayuntamiento de Gijón



Biblioteca Pública de El Llano

Datos del año 2009



Localidad: Gijón	Responsable de la biblioteca: M^a Carmen Álvarez Fdez.
Dirección: Río de Oro, 37	
Código postal: 33209	Puestos de lectura adultos+sala estudio 137
Teléfono: 985185248	Puestos de lectura infantiles+juveniles 36
Correo electrónico: bibliotecallano@gijon.es	Puestos de lectura prensa 24
Año de remodelación: (apertura jun-1994) (Nvo. may-2007)	Puestos de mediateca 16
Superficie de las instalaciones bibliotecarias: 520 m2	TOTAL 213

FONDO DOCUMENTAL A 31-XII-2009

DOCUMENTOS	FONDO A 31-XII-2008	INCORPORACIONES	BAJAS	TOTAL
Libros	24.640	2.344	818	26.166
Discos	1.663	190	46	1.807
Archivos de ordenador	606	48	24	630
Videograbaciones	1.985	400	82	2.303
TOTAL	28.894	2.982	970	30.906

PRÉSTAMOS A USUARIOS

DOCUMENTOS	ADULTOS	INFANTILES	TOTAL
Libros	34.994	13.081	48.075
Discos	5.503	242	5.745
Archivos de ordenador	1.102	181	1.283
Videograbaciones	8.513	1.402	9.915
Revistas	735	263	998
TOTAL	50.847	15.169	66.016

ACTIVIDADES CULTURALES

TIPO	Nº ACTIVIDADES
Visitas	44
Exposiciones	36
Clubs de lectura	11
Hora cuentos	35
Charlas y Talleres	11
Cursos	18
Guías de lectura	8
Publicaciones	10
TOTAL	173

VISITANTES

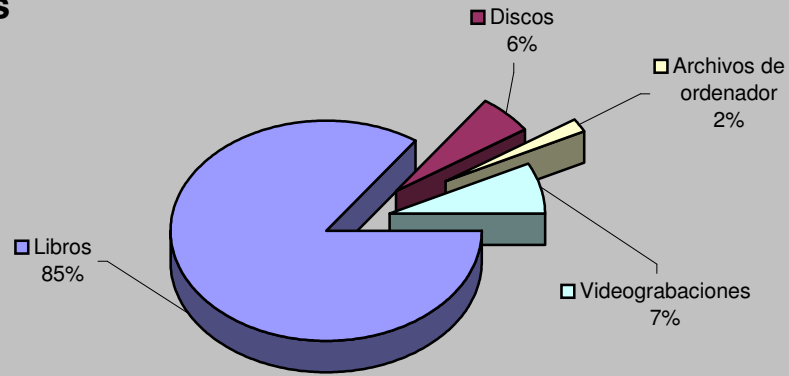
Visitantes hombres	106.183
Visitantes mujeres	53.818
Visitantes niños	8.617
Visitantes niñas	10.550
Visitantes adultos	160.002
Visitantes infantiles	19.166
Total visitantes/año	179.168
Total usuarios actividades/año	5.743
Total visitantes/año+usuarios/año	184.911

Cursos mediateca	18	Usuarios mediateca	28.367
Usuarios cursos mediateca	3.061	Total usuarios mediateca+cursos mediateca	31.428

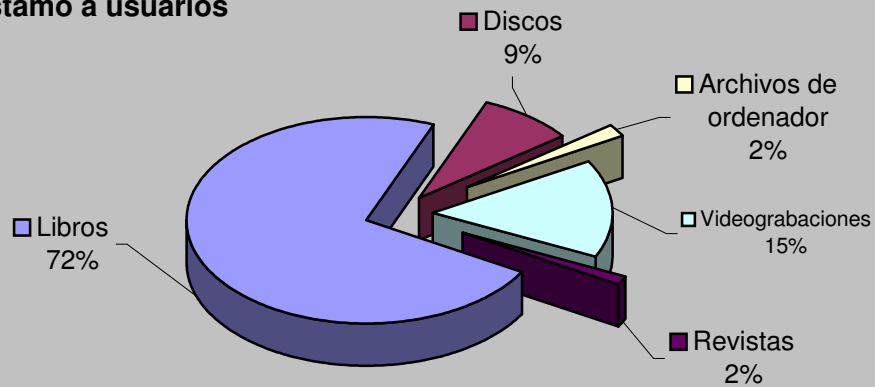
DISTRIBUCIÓN DE GASTO

Libros	31.193,54 €	Publicaciones periódicas	7.735,40 €
Otros soportes	5.180,08 €		
Total fondo	36.373,63 €	Total gasto (fondo y publ. periódicas)	44.109,03 €

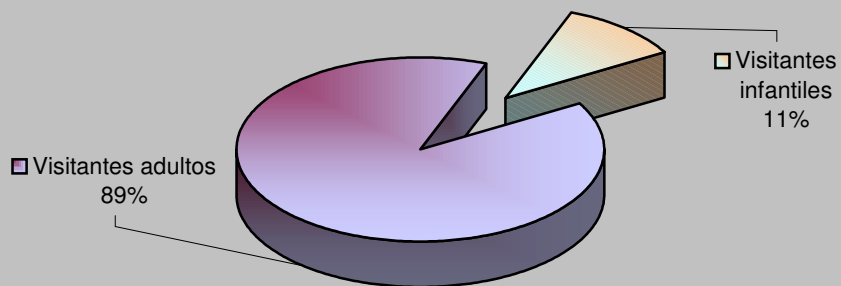
Fondos



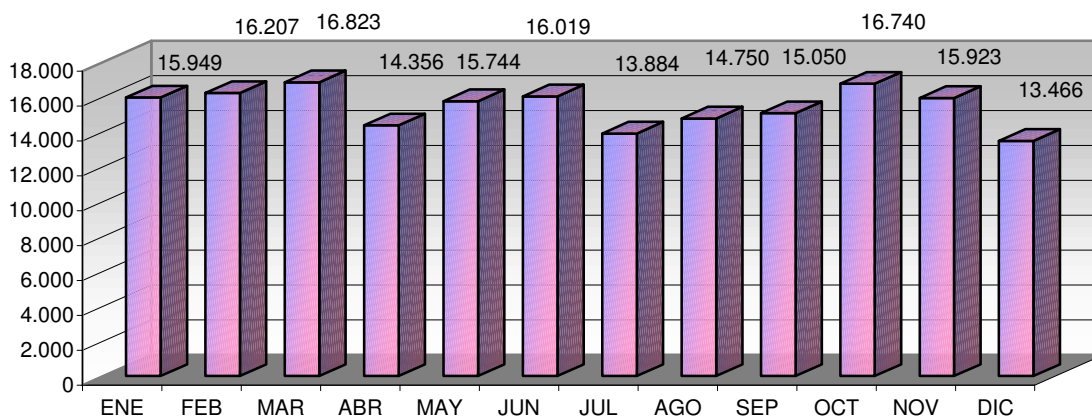
Préstamo a usuarios



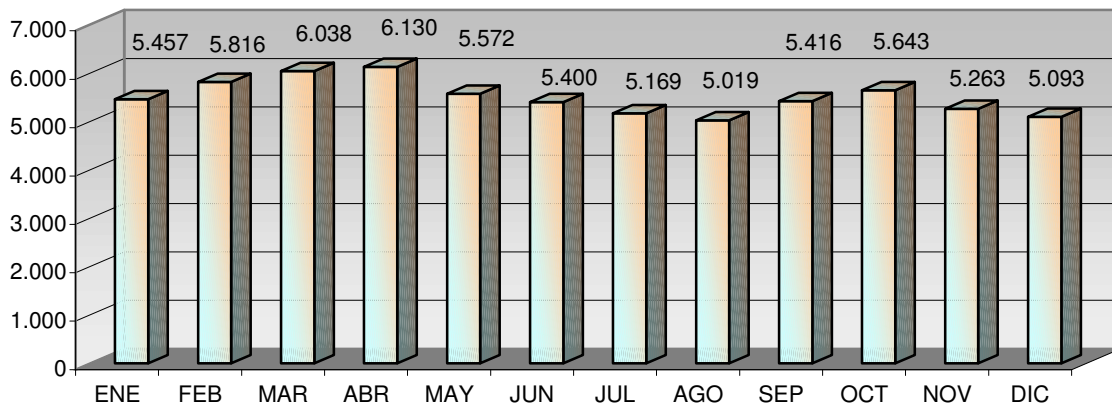
Visitantes



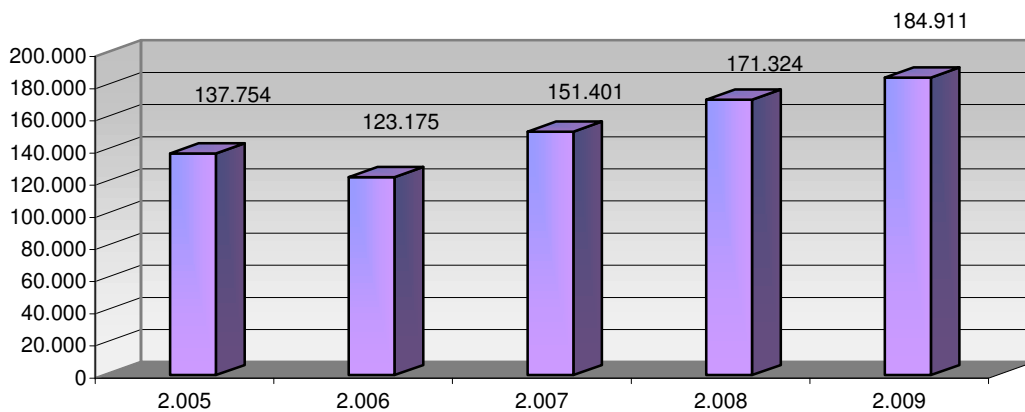
VISITANTES



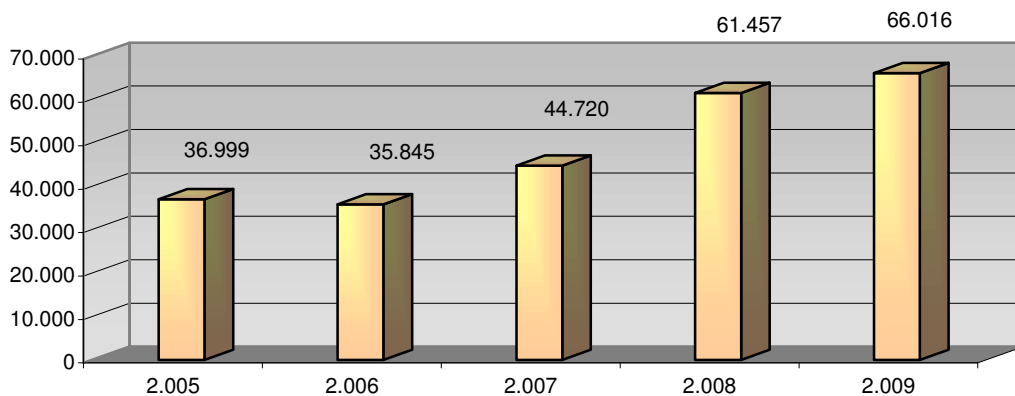
PRÉSTAMOS



USUARIOS (INTERANUAL)



PRÉSTAMO (INTERANUAL)



MEDIATECA (INTERANUAL)

