

# Red Municipal de Bibliotecas. Ayuntamiento de Gijón



## Biblioteca Pública de L'Arena

Datos del año 2009



Localidad: <b>Gijón</b>	Responsable de la biblioteca: <b>Elsa Álvarez Castañón</b>
Dirección: <b>Canga Argüelles, 16-18</b>	
Código postal: <b>33202</b>	Puestos de lectura adultos <b>172</b>
Teléfono: <b>985181624</b>	Puestos de lectura infantiles <b>37</b>
Correo electrónico: <b>bibliotecaarena@gijon.es</b>	Puestos de lectura prensa <b>24</b>
Año de remodelación: (apertura may-1996) (Nvo. sep-2001)	Puestos de mediateca <b>16</b>
Superficie de las instalaciones bibliotecarias: <b>430 m2</b>	<b>TOTAL 249</b>

### FONDO DOCUMENTAL A 31-XII-2009

DOCUMENTOS	FONDO A 31-XII-2008	INCORPORACIONES	BAJAS	TOTAL
Libros	22.187	1.966	1.144	<b>23.009</b>
Discos	1.977	267	72	<b>2.172</b>
Archivos de ordenador	651	60	264	<b>447</b>
Videograbaciones	1.287	323	46	<b>1.564</b>
<b>TOTAL</b>	<b>26.102</b>	<b>2.616</b>	<b>1.526</b>	<b>27.192</b>

### PRÉSTAMOS A USUARIOS

DOCUMENTOS	ADULTOS	INFANTILES	TOTAL
Libros	24.208	5.882	<b>30.090</b>
Discos	4.127	75	<b>4.202</b>
Archivos de ordenador	396	19	<b>415</b>
Videograbaciones	5.045	523	<b>5.568</b>
Revistas	622	186	<b>808</b>
<b>TOTAL</b>	<b>34.398</b>	<b>6.685</b>	<b>41.083</b>

### ACTIVIDADES CULTURALES

TIPO	Nº ACTIVIDADES
Visitas	14
Exposiciones	20
Clubs de lectura	28
Hora cuentos	32
Charlas y Talleres	1
Cursos	27
Guías de lectura	15
Publicaciones	15
<b>TOTAL</b>	<b>152</b>

### VISITANTES

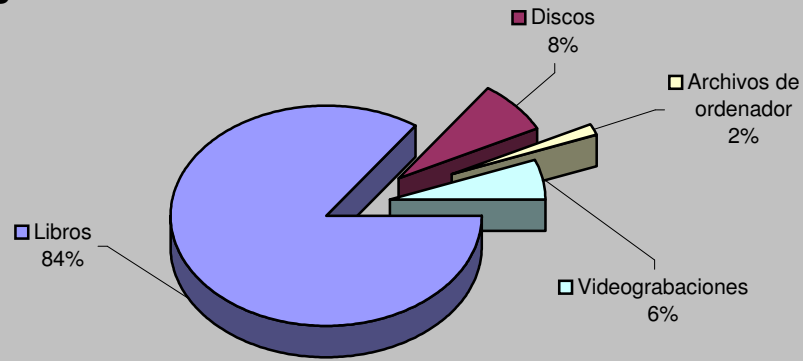
Visitantes hombres	106.718
Visitantes mujeres	91.389
Visitantes niños	3.995
Visitantes niñas	5.592
Visitantes adultos	<b>198.107</b>
Visitantes infantiles	<b>9.586</b>
<b>Total visitantes/año</b>	<b>207.693</b>
<b>Total usuarios actividades/año</b>	<b>4.626</b>
<b>Total visitantes/año+usuarios/año</b>	<b>212.319</b>

<b>Cursos mediateca</b>	<b>25</b>	<b>Usuarios mediateca</b>	<b>20.976</b>
<b>Usuarios cursos mediateca</b>	<b>2.828</b>	<b>Total usuarios mediateca+cursos mediateca</b>	<b>23.804</b>

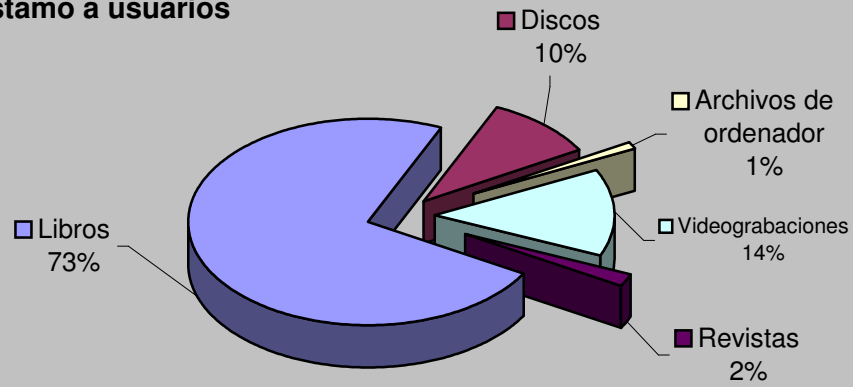
### DISTRIBUCIÓN DE GASTO

<b>Libros</b>	<b>22.449,36 €</b>	<b>Publicaciones periódicas</b>	<b>8.068,67 €</b>
<b>Otros soportes</b>	<b>5.191,33 €</b>		
<b>Total fondo</b>	<b>27.640,69 €</b>	<b>Total gasto (fondo y publ. periódicas)</b>	<b>35.709,36 €</b>

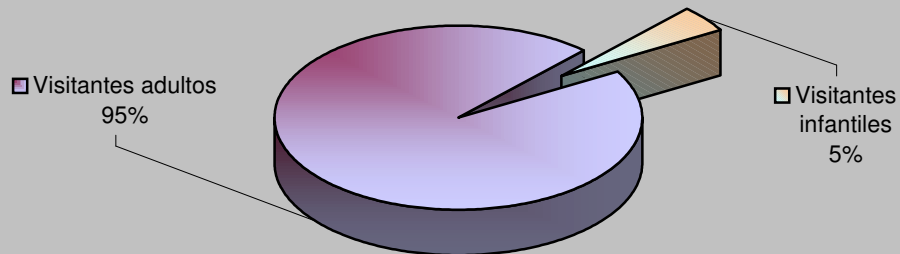
## Fondos



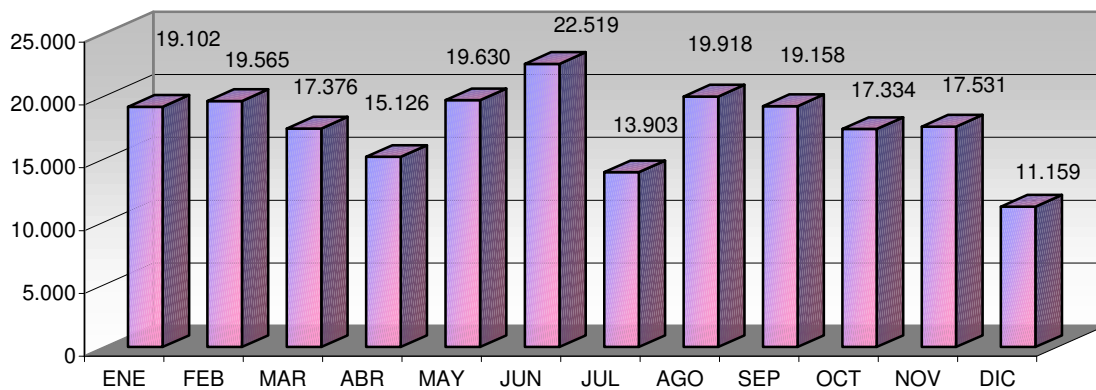
## Préstamo a usuarios



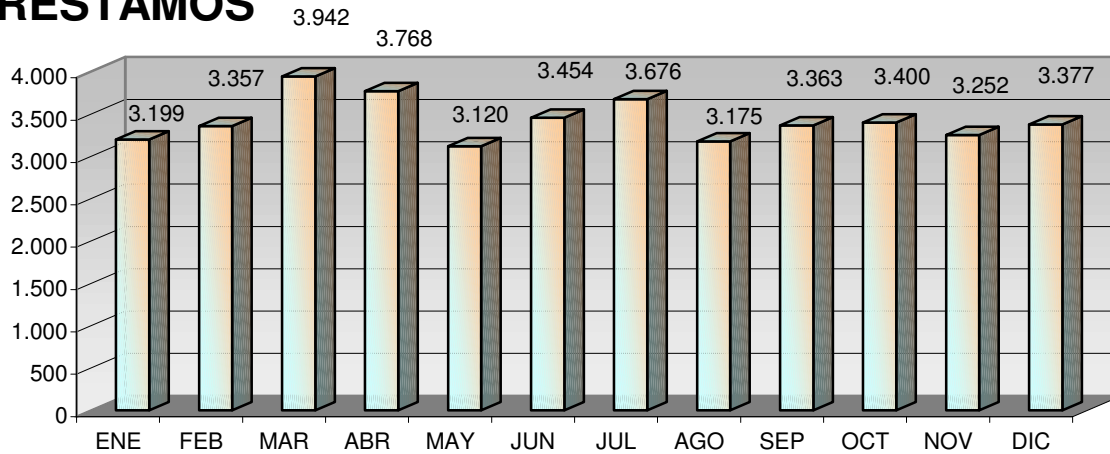
## Visitantes



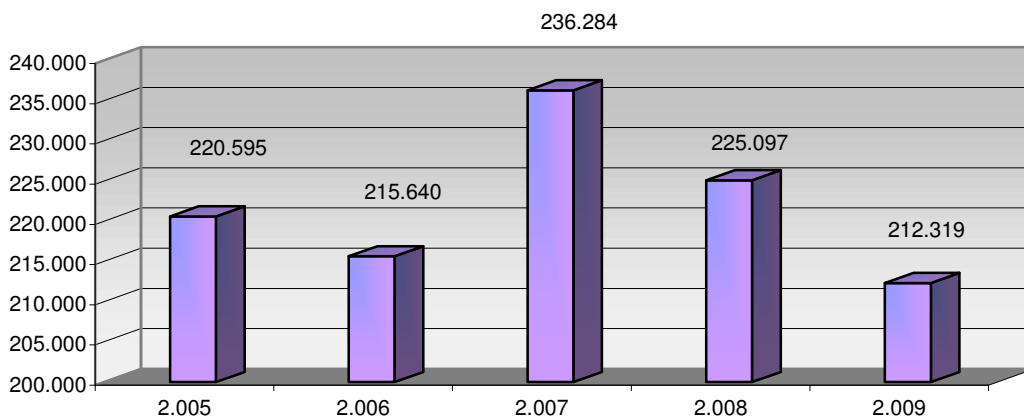
## VISITANTES



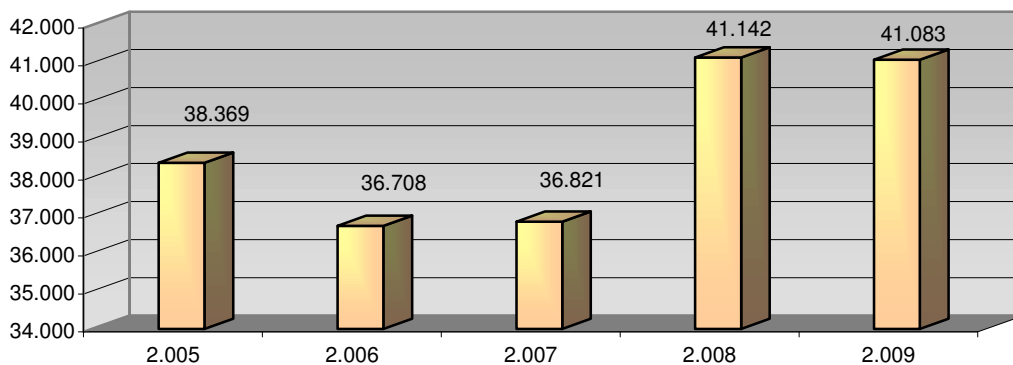
# PRÉSTAMOS



## USUARIOS (INTERANUAL)



## PRÉSTAMO (INTERANUAL)



## MEDIATECA (INTERANUAL)

