

# Red Municipal de Bibliotecas. Ayuntamiento de Gijón



## Datos globales

### Datos del año 2009



Localidad: <b>Gijón</b>	Jefe División de Cultura: <b>Carlos González Espina</b>
Dirección: <b>Jovellanos, 21</b>	
Código postal: <b>33201</b>	Puestos de lectura adultos <b>563</b>
Teléfono: <b>985181061 / 985181062</b>	Puestos de lectura infantiles <b>243</b>
Correo electrónico: <b>bibliotecacentral@gijon.es</b>	Puestos de lectura prensa <b>201</b>
Año de remodelación:	Puestos de mediateca <b>115</b>
Superficie de las instalaciones bibliotecarias:	<b>TOTAL 1.122</b>

### FONDO DOCUMENTAL A 31-XII-2009

DOCUMENTOS	FONDO A 31-XII-2008	INCORPORACIONES	BAJAS	TOTAL
Libros	224.096	16.820	10.836	<b>230.080</b>
Discos	16.730	1.220	293	<b>17.657</b>
Archivos de ordenador	4.054	253	340	<b>3.967</b>
Videograbaciones	14.656	3.165	673	<b>17.148</b>
<b>TOTAL</b>	<b>259.536</b>	<b>21.458</b>	<b>12.142</b>	<b>268.852</b>

### PRÉSTAMOS A USUARIOS

DOCUMENTOS	ADULTOS	INFANTILES	TOTAL
Libros	169.089	67.029	<b>236.118</b>
Discos	24.859	1.360	<b>26.219</b>
Archivos de ordenador	3.829	725	<b>4.554</b>
Videograbaciones	47.606	7.808	<b>55.414</b>
Revistas	7.835	1.572	<b>9.407</b>
<b>TOTAL</b>	<b>253.218</b>	<b>78.494</b>	<b>331.712</b>

### ACTIVIDADES CULTURALES

TIPO	Nº ACTIVIDADES
Visitas	245
Exposiciones	249
Clubs de lectura	171
Hora cuentos	312
Talleres	112
Cursos	473
Guías de lectura	84
Publicaciones	108
<b>TOTAL</b>	<b>1.754</b>

### VISITANTES

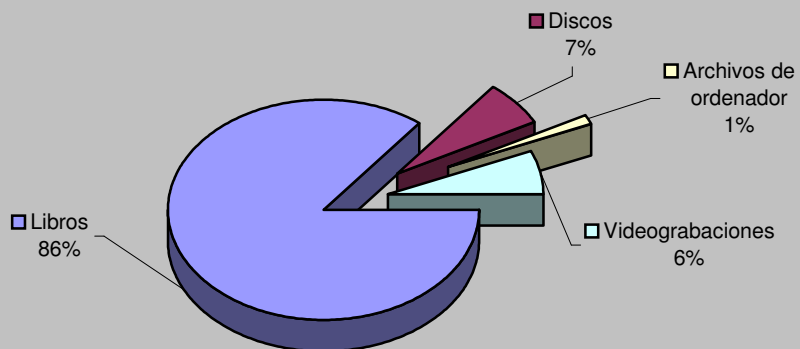
Visitantes hombres	488.101
Visitantes mujeres	337.914
Visitantes niños	36.207
Visitantes niñas	44.455
Visitantes adultos	<b>826.015</b>
Visitantes infantiles	<b>80.662</b>
<b>Total visitantes/año</b>	<b>906.677</b>
<b>Total usuarios actividades/año</b>	<b>37.036</b>
<b>Total visitantes/año+usuarios/año</b>	<b>943.713</b>

<b>Cursos mediateca</b>	<b>112</b>	<b>Usuarios mediateca</b>	<b>129.474</b>
<b>Usuarios cursos mediateca</b>	<b>16.085</b>	<b>Total usuarios mediateca+cursos mediateca</b>	<b>145.559</b>

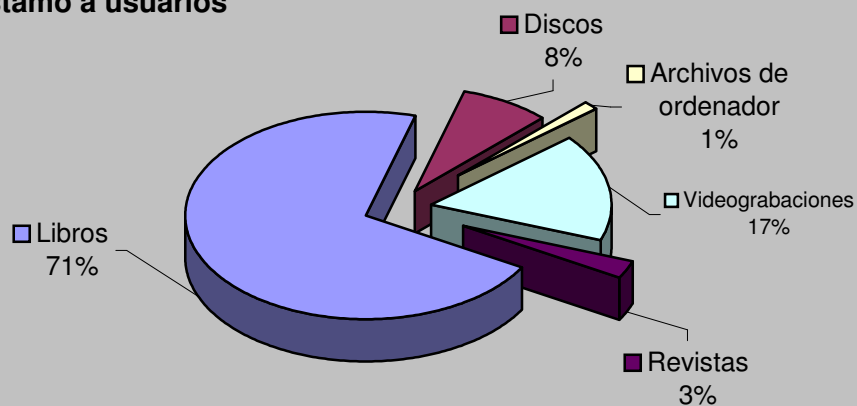
### DISTRIBUCIÓN DE GASTO

<b>Libros</b>	200.052,99 €	<b>Publicaciones periódicas</b>	76.050,00 €
<b>Otros soportes</b>	37.815,69 €		
<b>Total fondo</b>	<b>237.868,68 €</b>	<b>Total gasto (fondo y publ. periódicas)</b>	<b>313.918,68 €</b>

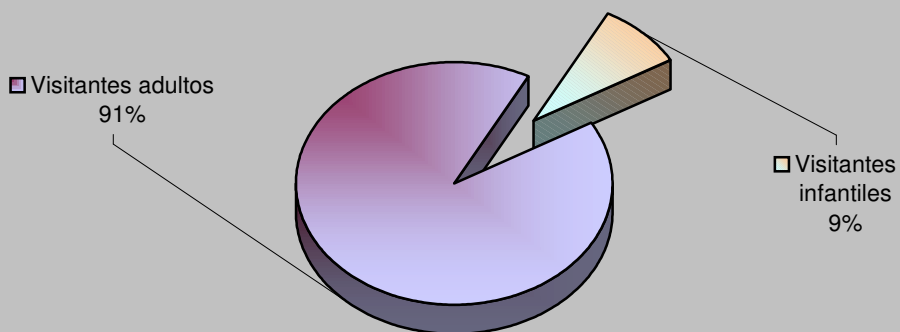
## Fondos



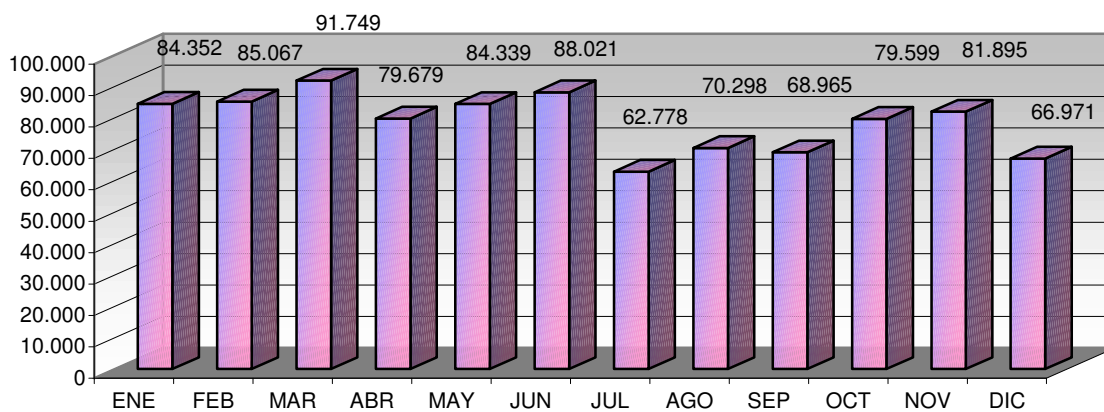
## Préstamo a usuarios



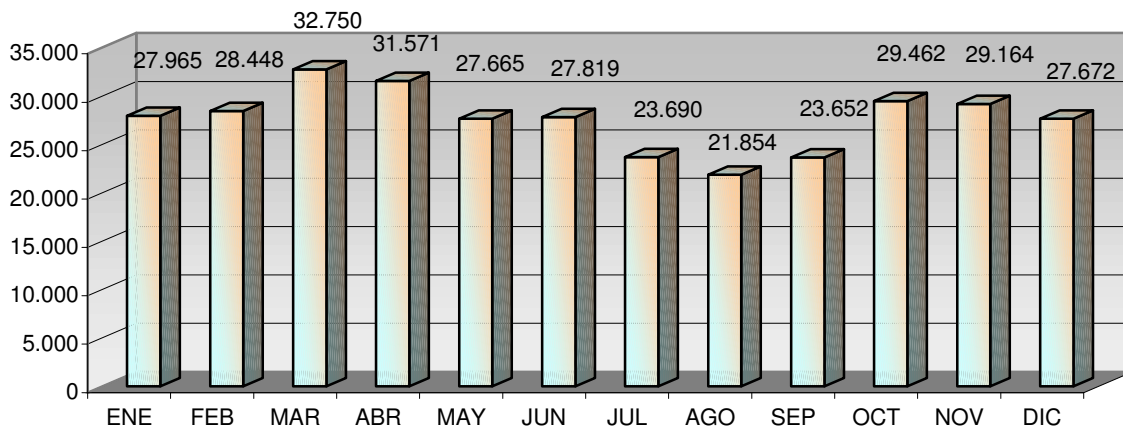
## Visitantes



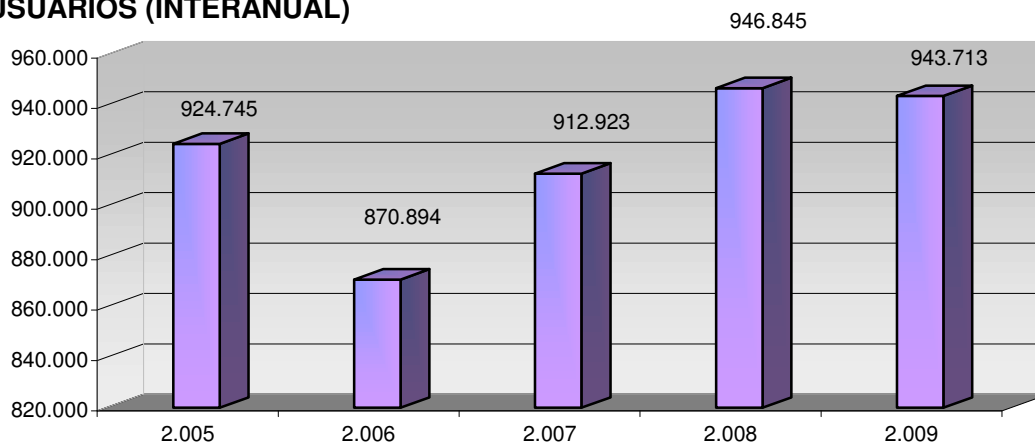
## VISITANTES



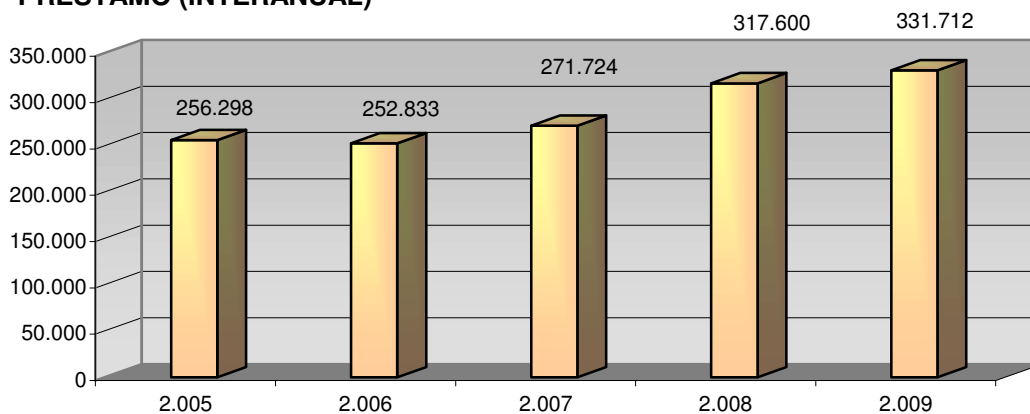
# PRÉSTAMOS



## USUARIOS (INTERANUAL)



## PRÉSTAMO (INTERANUAL)



## MEDIATECA (INTERANUAL)

