

Red Municipal de Bibliotecas. Ayuntamiento de Gijón



Biblioteca Pública de La Calzada

Datos del año 2009



Localidad: Gijón	Responsable de la biblioteca: Ana López Valcárcel	
Dirección: Ateneo Obrero, 1		
Código postal: 33212	Puestos de lectura adultos	30
Teléfono: 985181411 / 985181412	Puestos de lectura infantiles	22
Correo electrónico: bibliotecacalzada@gijon.es	Puestos de lectura prensa	30
Año de remodelación: (apertura marzo-1987)	Puestos de mediateca	15
Superficie de las instalaciones bibliotecarias: 435,22 m2	TOTAL	97

FONDO DOCUMENTAL A 31-XII-2009

DOCUMENTOS	FONDO A 31-XII-2008	INCORPORACIONES	BAJAS	TOTAL
Libros	29.110	1.862	821	30.151
Discos	2.435	114	79	2.470
Archivos de ordenador	656	29	25	660
Videograbaciones	2.569	631	187	3.013
TOTAL	34.770	2.636	1.112	36.294

PRÉSTAMOS A USUARIOS

DOCUMENTOS	ADULTOS	INFANTILES	TOTAL
Libros	24.673	10.114	34.787
Discos	3.135	137	3.272
Archivos de ordenador	698	191	889
Videograbaciones	10.268	1.270	11.538
Revistas	1.655	157	1.812
TOTAL	40.429	11.869	52.298

ACTIVIDADES CULTURALES

TIPO	Nº ACTIVIDADES
Visitas	73
Exposiciones	92
Clubs de lectura	12
Hora cuentos	43
Charlas y Talleres	1
Cursos	14
Guías de lectura	7
Publicaciones	33
TOTAL	275

VISITANTES

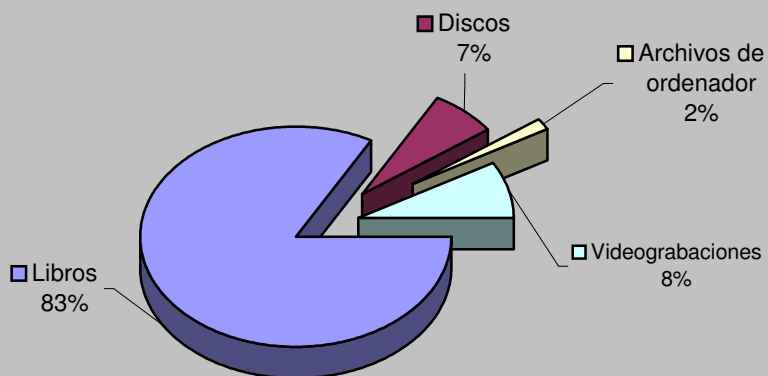
Visitantes hombres	59.654
Visitantes mujeres	52.486
Visitantes niños	6.875
Visitantes niñas	9.012
Visitantes adultos	112.140
Visitantes infantiles	15.886
Total visitantes/año	128.026
Total usuarios actividades/año	3.861
Total visitantes/año+usuarios/año	131.887

Cursos mediateca	13	Usuarios mediateca	20.960
Usuarios cursos mediateca	1.526	Total usuarios mediateca+cursos mediateca	22.486

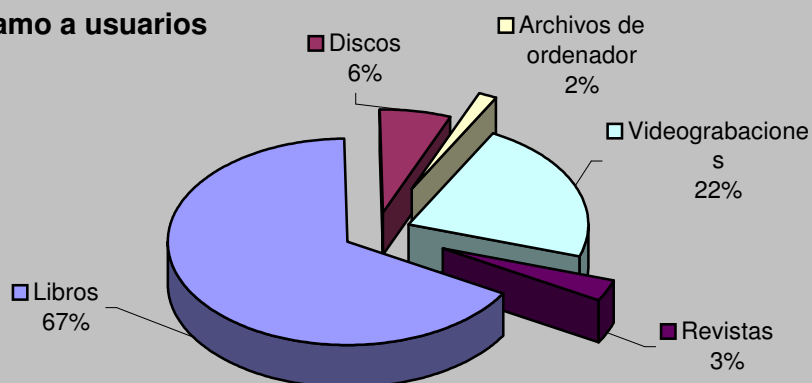
DISTRIBUCIÓN DE GASTO

Libros	25.788,05 €	Publicaciones periódicas	8.705,14 €
Otros soportes	4.942,67 €		
Total fondo	30.730,72 €	Total gasto (fondo y publ. periódicas)	39.435,86 €

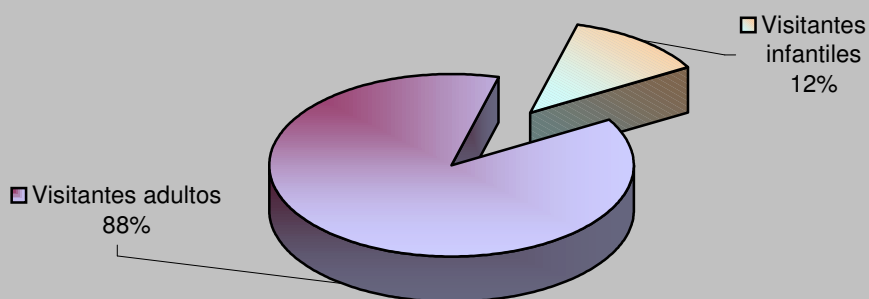
Fondos



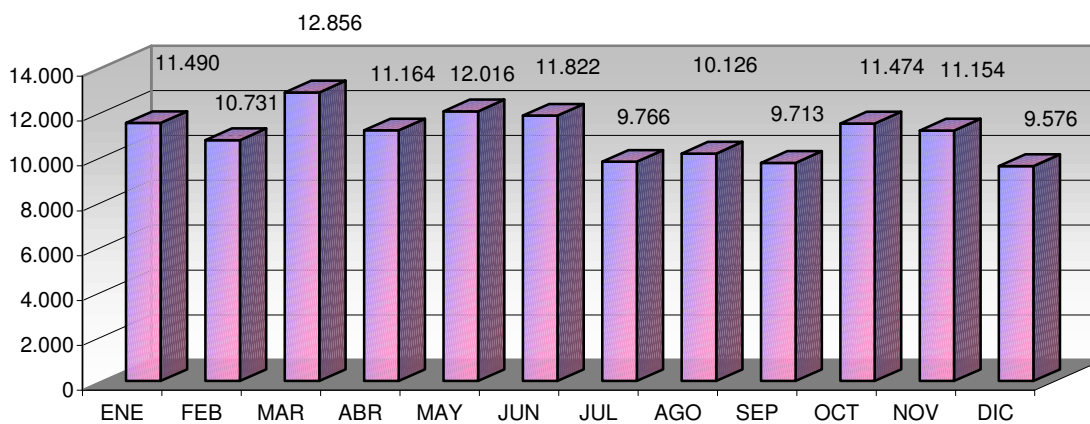
Préstamo a usuarios



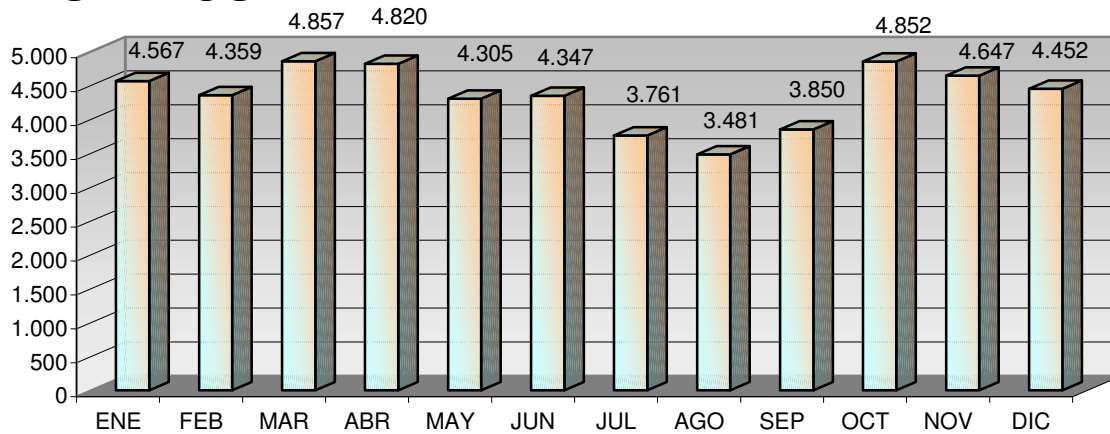
Visitantes



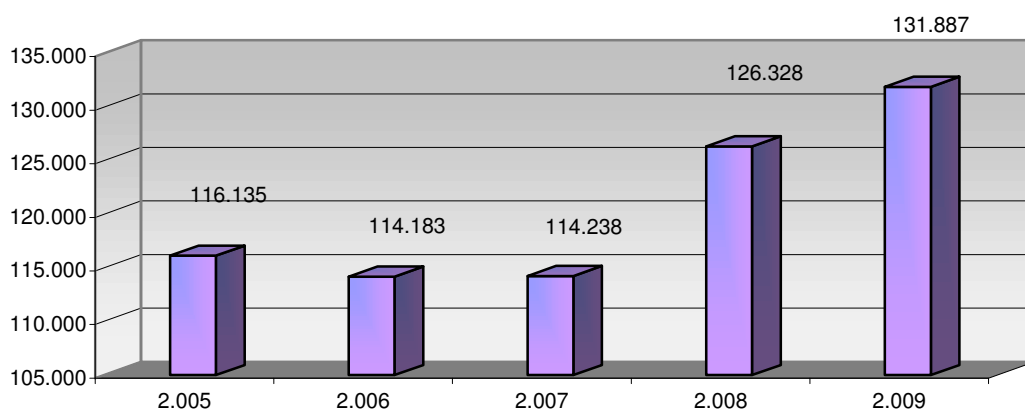
VISITANTES



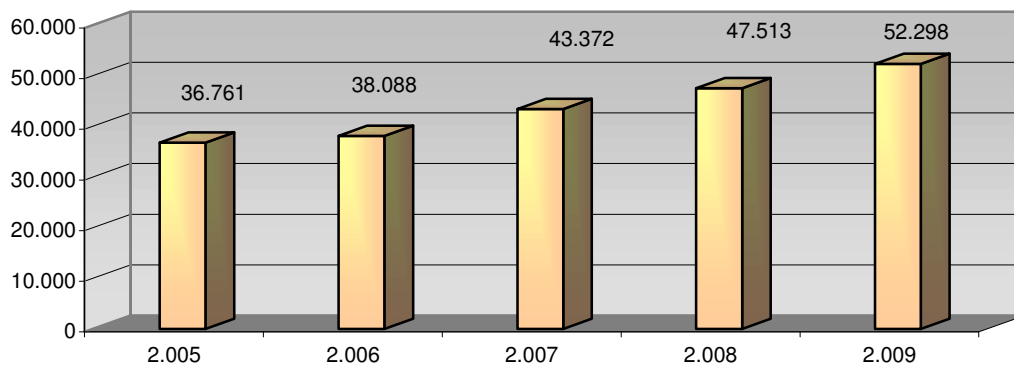
PRÉSTAMOS



USUARIOS (INTERANUAL)



PRÉSTAMO (INTERANUAL)



MEDIATECA (INTERANUAL)

