

# Red Municipal de Bibliotecas. Ayuntamiento de Gijón

Cultura  
y Educación



## Biblioteca Pública de El Natahoyo

### Datos del año 2010



Localidad: <b>Gijón</b>	Responsable de la biblioteca: <b>M<sup>a</sup> José Márquez Flórez</b>	
Dirección: <b>La Estrella, s/n</b>		
Código postal: <b>33212</b>	Puestos de lectura adultos	<b>40</b>
Teléfono: <b>985320348</b>	Puestos de lectura infantiles	<b>14</b>
Correo electrónico: <b>bibliotecanatahoyo@gijon.es</b>	Puestos de lectura prensa	<b>10</b>
Año de remodelación: (apertura enero-1999)	Puestos de mediateca	<b>12</b>
Superficie de las instalaciones bibliotecarias: <b>200 m2</b>	<b>TOTAL</b>	<b>76</b>

### FONDO DOCUMENTAL A 31-XII-2010

DOCUMENTOS	FONDO A 31-XII-2009	INCORPORACIONES	BAJAS	TOTAL
Libros	12.322	863	42	<b>13.143</b>
Discos	8	22	0	<b>30</b>
Archivos de ordenador	282	14	47	<b>249</b>
Videograbaciones	779	254	4	<b>1.029</b>
<b>TOTAL</b>	<b>13.391</b>	<b>1.153</b>	<b>93</b>	<b>14.451</b>

### PRÉSTAMOS A USUARIOS

DOCUMENTOS	ADULTOS	INFANTILES	TOTAL
Libros	9.936	2.538	<b>12.474</b>
Discos	12	0	<b>12</b>
Archivos de ordenador	91	2	<b>93</b>
Videograbaciones	1.899	389	<b>2.288</b>
Revistas	252	49	<b>301</b>
<b>TOTAL</b>	<b>12.190</b>	<b>2.978</b>	<b>15.168</b>

### ACTIVIDADES CULTURALES

TIPO	Nº ACTIVIDADES
Visitas	18
Exposiciones	1
Clubs de lectura	0
Hora cuentos	14
Charlas y Talleres	0
Cursos	11
Guías de lectura	0
Publicaciones	1
<b>TOTAL</b>	<b>45</b>

### VISITANTES

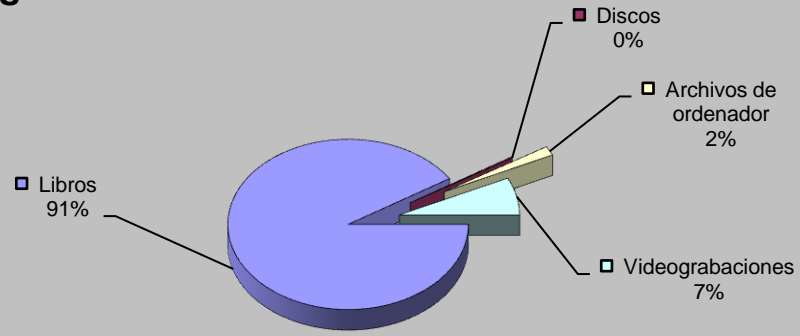
Visitantes hombres	18.914
Visitantes mujeres	13.394
Visitantes niños	1.523
Visitantes niñas	1.850
Visitantes adultos	<b>32.308</b>
Visitantes infantiles	<b>3.373</b>
<b>Total visitantes/año</b>	<b>35.681</b>
<b>Total usuarios actividades/año</b>	<b>2.170</b>
<b>Total visitantes/año+usuarios/año</b>	<b>37.851</b>

<b>Cursos mediateca</b>	<b>14</b>	<b>Usuarios mediateca</b>	<b>9.318</b>
<b>Usuarios cursos mediateca</b>	<b>1.944</b>	<b>Total usuarios mediateca+cursos mediateca</b>	<b>11.262</b>

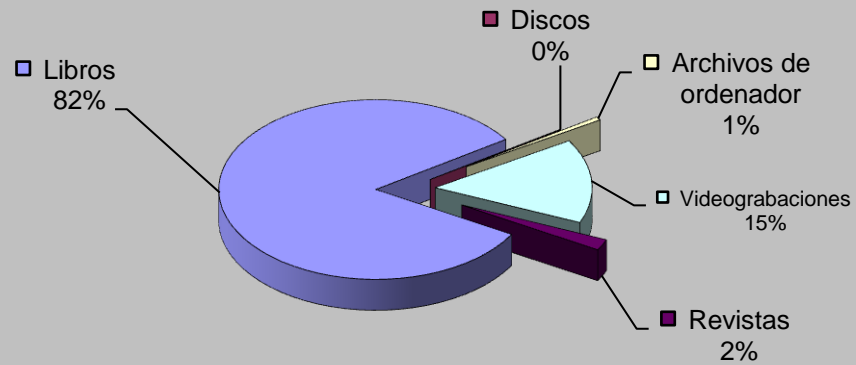
### DISTRIBUCIÓN DE GASTO

<b>Libros</b>	<b>7.392,26 €</b>	<b>Publicaciones periódicas</b>	<b>4.477,42 €</b>
<b>Otros soportes</b>	<b>2.221,71 €</b>		
<b>Total fondo</b>	<b>9.613,97 €</b>	<b>Total gasto (fondo y publ. periódicas)</b>	<b>14.091,39 €</b>

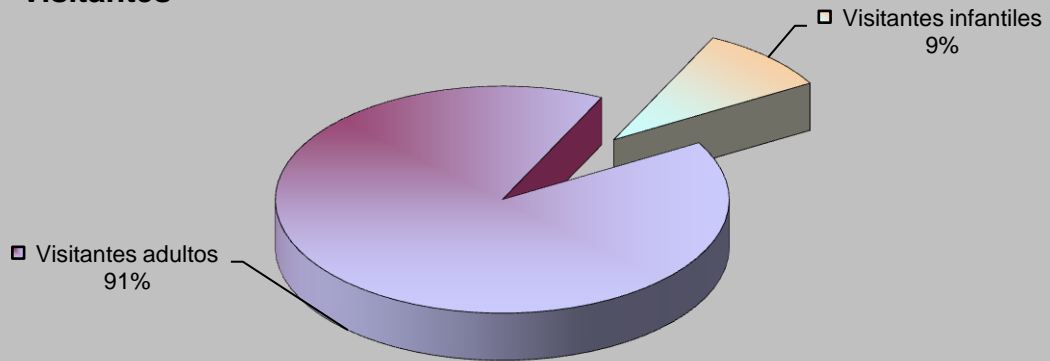
## Fondos



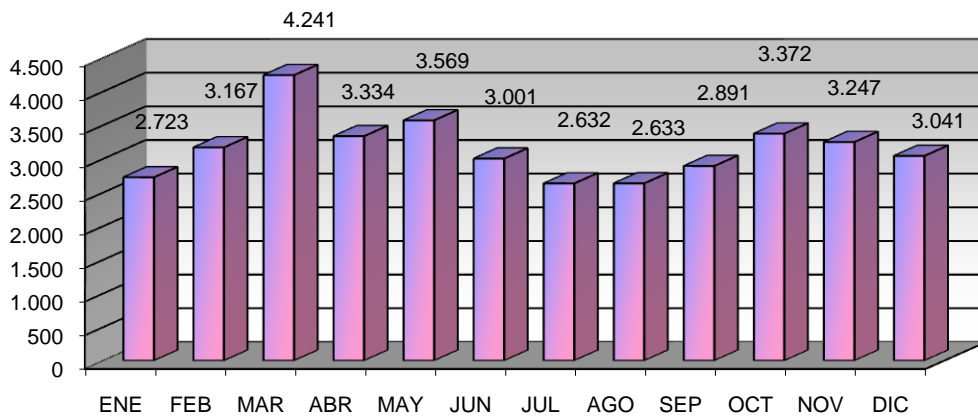
## Préstamo a usuarios



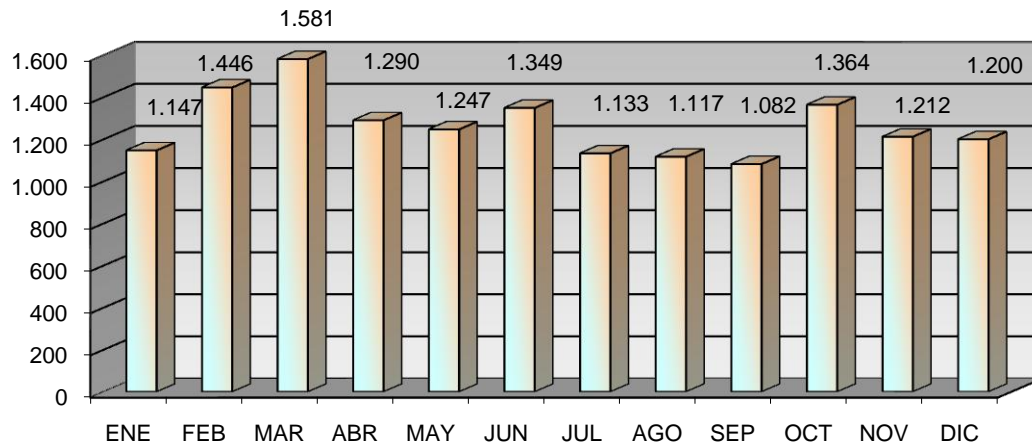
## Visitantes



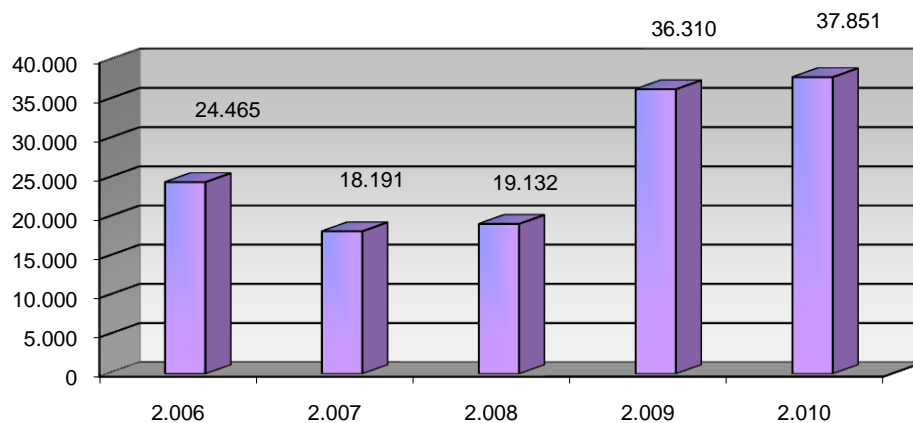
## VISITANTES



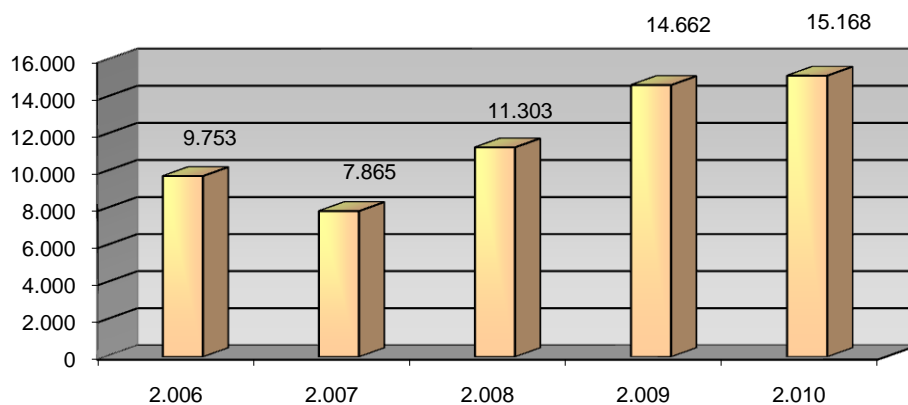
# PRÉSTAMOS



## USUARIOS (INTERANUAL)



## PRÉSTAMO (INTERANUAL)



## MEDIATECA (INTERANUAL)

