

# Red Municipal de Bibliotecas. Ayuntamiento de Gijón

### Datos del año 2010



Localidad: <b>Gijón</b>	Responsable de la biblioteca: <b>Olatz Enguita Rodríguez</b>	
Dirección: <b>Puerto de Piedrafita, 3</b>		
Código postal: <b>33207</b>	Puestos de lectura adultos	<b>40</b>
Teléfono: <b>985185127</b>	Puestos de lectura infantiles	<b>28</b>
Correo electrónico: <b>bibliotecapoligono@gijon.es</b>	Puestos de lectura prensa	<b>20</b>
Año de remodelación: (apertura jul-1996)(Mediateca ene-2002)	Puestos de mediateca	<b>8</b>
Superficie de las instalaciones bibliotecarias: <b>323 m2</b>	<b>TOTAL</b>	<b>96</b>

### FONDO DOCUMENTAL A 31-XII-2010

DOCUMENTOS	FONDO A 31-XII-2009	INCORPORACIONES	BAJAS	TOTAL
Libros	9.590	665	10	<b>10.245</b>
Discos	1.598	59	17	<b>1.640</b>
Archivos de ordenador	221	1	136	<b>86</b>
Videograbaciones	985	157	1	<b>1.141</b>
<b>TOTAL</b>	<b>12.394</b>	<b>882</b>	<b>164</b>	<b>13.112</b>

### PRÉSTAMOS A USUARIOS

DOCUMENTOS	ADULTOS	INFANTILES	TOTAL
Libros	7.312	2.511	<b>9.823</b>
Discos	1.349	36	<b>1.385</b>
Archivos de ordenador	82	1	<b>83</b>
Videograbaciones	2.072	266	<b>2.338</b>
Revistas	1.093	22	<b>1.115</b>
<b>TOTAL</b>	<b>11.908</b>	<b>2.836</b>	<b>14.744</b>

### ACTIVIDADES CULTURALES

TIPO	Nº ACTIVIDADES
Visitas	4
Exposiciones	21
Clubs de lectura	10
Hora cuentos	15
Charlas y Talleres	2
Cursos	4
Guías de lectura	0
Publicaciones	0
<b>TOTAL</b>	<b>56</b>

### VISITANTES

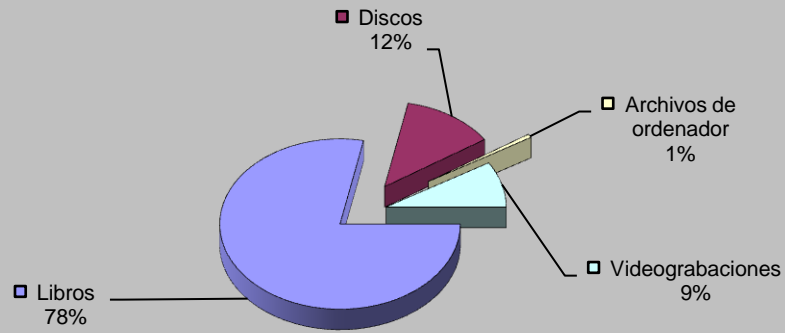
Visitantes hombres	24.218
Visitantes mujeres	18.428
Visitantes niños	1.728
Visitantes niñas	1.764
Visitantes adultos	<b>42.646</b>
Visitantes infantiles	<b>3.492</b>
<b>Total visitantes/año</b>	<b>46.138</b>
<b>Total usuarios actividades/año</b>	<b>1.160</b>
<b>Total visitantes/año+usuarios/año</b>	<b>47.298</b>

<b>Cursos mediateca</b>	<b>4</b>	<b>Usuarios mediateca</b>	<b>9.195</b>
<b>Usuarios cursos mediateca</b>	<b>266</b>	<b>Total usuarios mediateca+cursos mediateca</b>	<b>9.461</b>

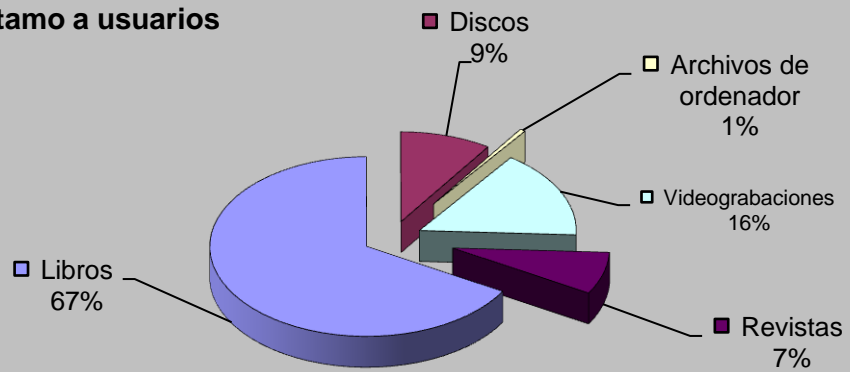
### DISTRIBUCIÓN DE GASTO

<b>Libros</b>	<b>5.636,28 €</b>	<b>Publicaciones periódicas</b>	<b>8.570,98 €</b>
<b>Otros soportes</b>	<b>1.730,68 €</b>		
<b>Total fondo</b>	<b>7.366,96 €</b>	<b>Total gasto (fondo y publ. periódicas)</b>	<b>15.937,94 €</b>

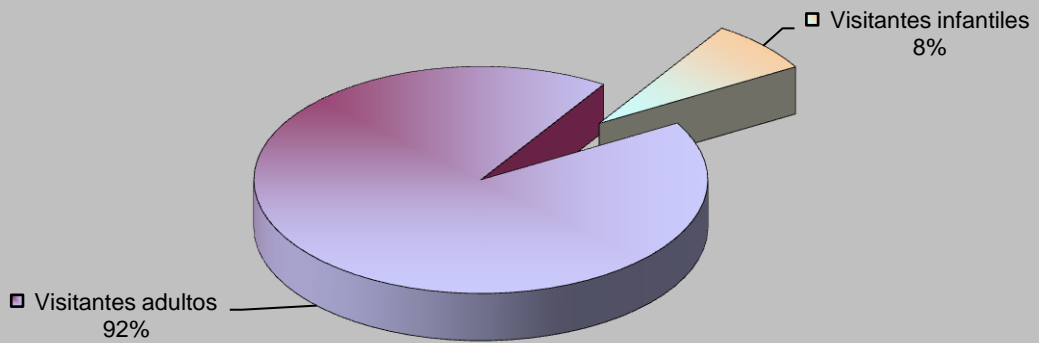
## Fondos



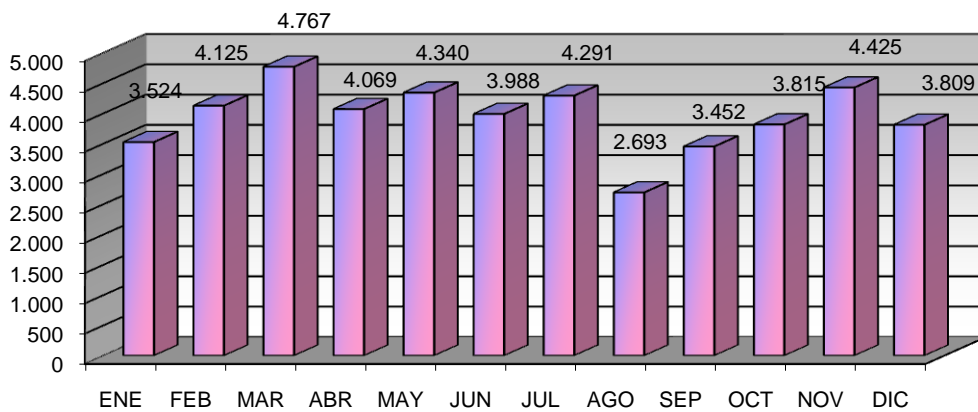
## Préstamo a usuarios



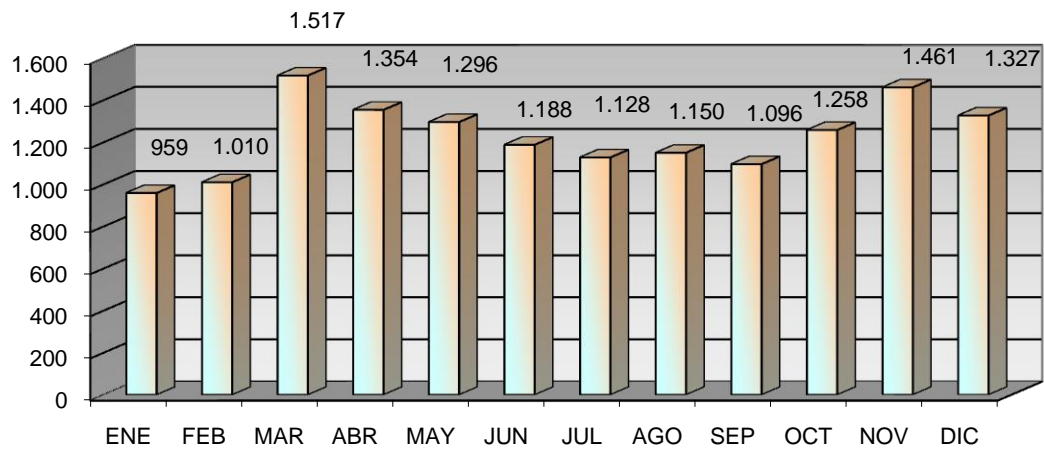
## Visitantes



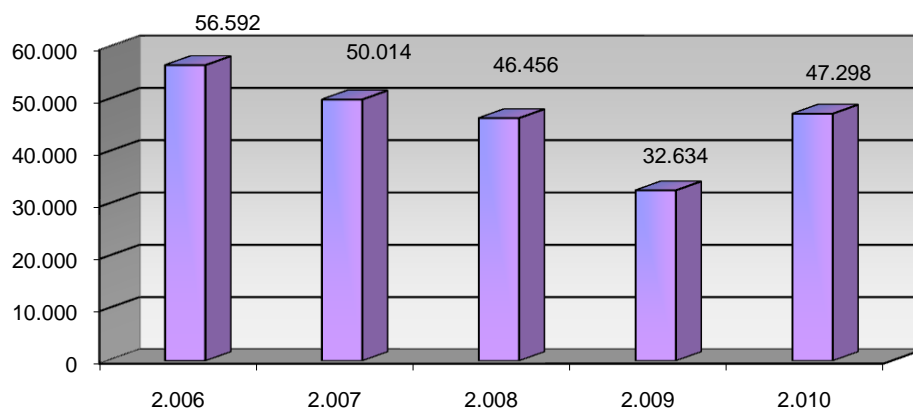
## VISITANTES



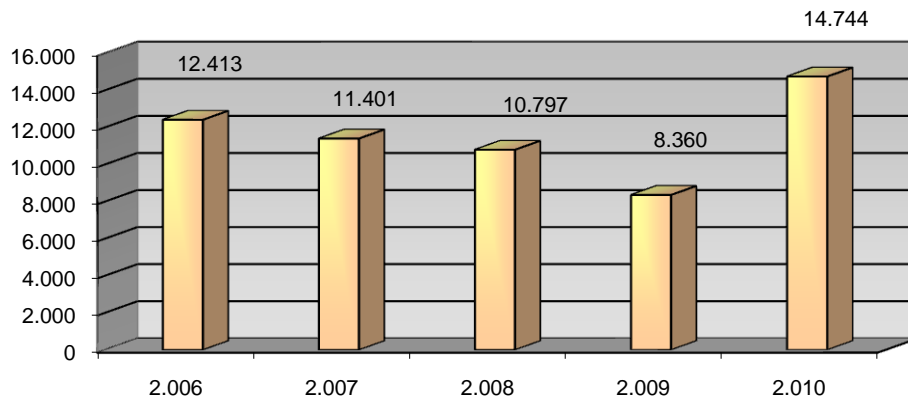
# PRÉSTAMOS



## USUARIOS (INTERANUAL)



## PRÉSTAMO (INTERANUAL)



## MEDIATECA (INTERANUAL)

