

# Red Municipal de Bibliotecas. Ayuntamiento de Gijón

### Datos del año 2011



Localidad: <b>Gijón</b>	Responsable de la biblioteca: <b>Olatz Enguita Rodríguez</b>	
Dirección: <b>Puerto de Piedrafita, 3</b>		
Código postal: <b>33207</b>	Puestos de lectura adultos	<b>40</b>
Teléfono: <b>985185127</b>	Puestos de lectura infantiles	<b>28</b>
Correo electrónico: <b>bibliotecapoligono@gijon.es</b>	Puestos de lectura prensa	<b>20</b>
Año de remodelación: (apertura jul-1996)(Mediateca ene-2002)	Puestos de mediateca	<b>8</b>
Superficie de las instalaciones bibliotecarias: <b>323 m2</b>	<b>TOTAL</b>	<b>96</b>

### FONDO DOCUMENTAL A 31-XII-2011

DOCUMENTOS	FONDO A 31-XII-2010	INCORPORACIONES	BAJAS	TOTAL
Libros	10.245	481	16	<b>10.710</b>
Discos	1.640	34	3	<b>1.671</b>
Archivos de ordenador	86	6	12	<b>80</b>
Videograbaciones	1.141	47	4	<b>1.184</b>
<b>TOTAL</b>	<b>13.112</b>	<b>568</b>	<b>35</b>	<b>13.645</b>

### PRÉSTAMOS A USUARIOS

DOCUMENTOS	ADULTOS	INFANTILES	TOTAL
Libros	7.712	2.781	<b>10.493</b>
Discos	1.422	45	<b>1.467</b>
Archivos de ordenador	69	1	<b>70</b>
Videograbaciones	2.173	202	<b>2.375</b>
Revistas	1.032	46	<b>1.078</b>
<b>TOTAL</b>	<b>12.408</b>	<b>3.075</b>	<b>15.483</b>

### ACTIVIDADES CULTURALES

TIPO	Nº ACTIVIDADES
Visitas	2
Exposiciones	20
Clubs de lectura	9
Hora cuentos	25
Charlas y Talleres	2
Cursos	2
Guías de lectura	0
Publicaciones	0
<b>TOTAL</b>	<b>60</b>

### VISITANTES

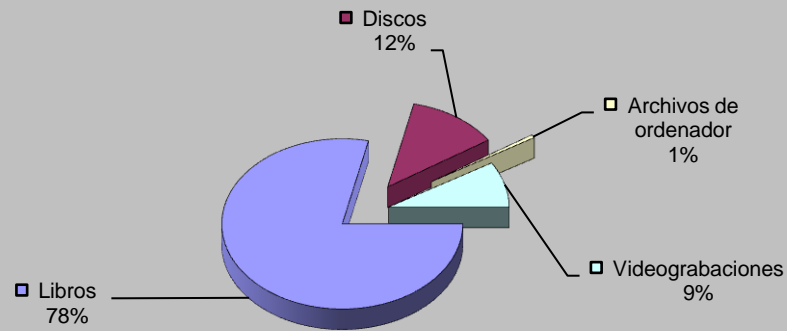
Visitantes hombres	24.073
Visitantes mujeres	20.558
Visitantes niños	1.658
Visitantes niñas	1.922
Visitantes adultos	<b>44.631</b>
Visitantes infantiles	<b>3.580</b>
<b>Total visitantes/año</b>	<b>48.211</b>
<b>Total usuarios actividades/año</b>	<b>1.199</b>
<b>Total visitantes/año+usuarios/año</b>	<b>49.410</b>

<b>Cursos mediateca</b>	<b>2</b>	<b>Usuarios mediateca</b>	<b>10.519</b>
<b>Usuarios cursos mediateca</b>	<b>175</b>	<b>Total usuarios mediateca+cursos mediateca</b>	<b>10.694</b>

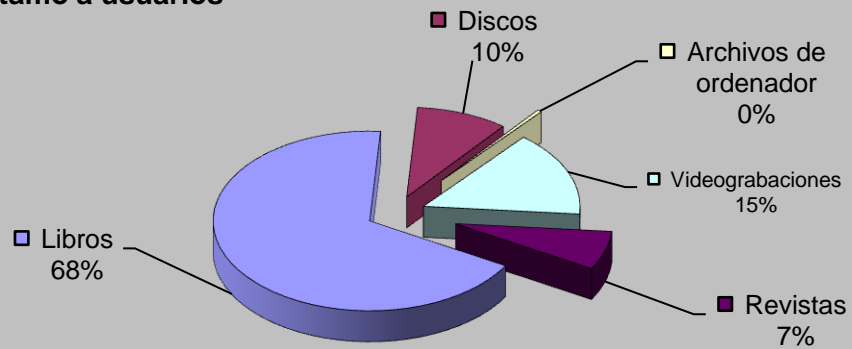
### DISTRIBUCIÓN DE GASTO

<b>Libros</b>	<b>3.667,45 €</b>	<b>Publicaciones periódicas</b>	<b>7.305,65 €</b>
<b>Otros soportes</b>	<b>492,34 €</b>		
<b>Total fondo</b>	<b>4.159,79 €</b>	<b>Total gasto (fondo y publ. periódicas)</b>	<b>11.465,43 €</b>

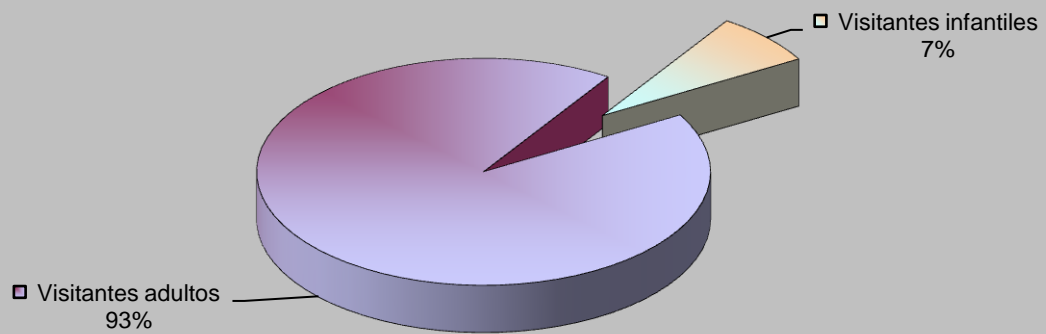
## Fondos



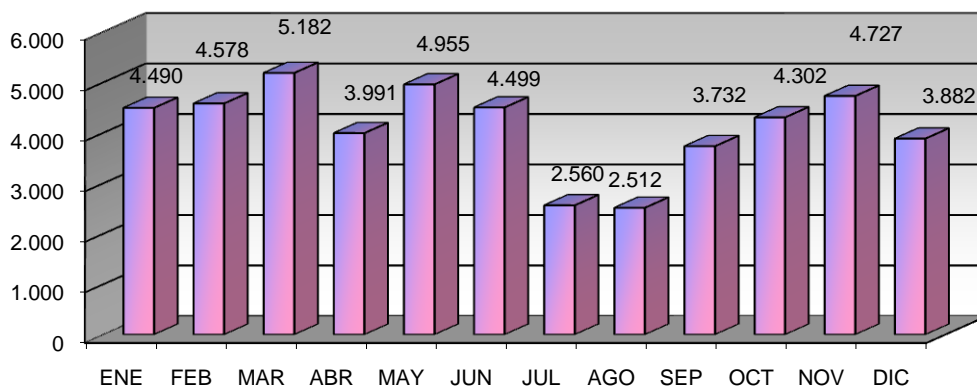
## Préstamo a usuarios



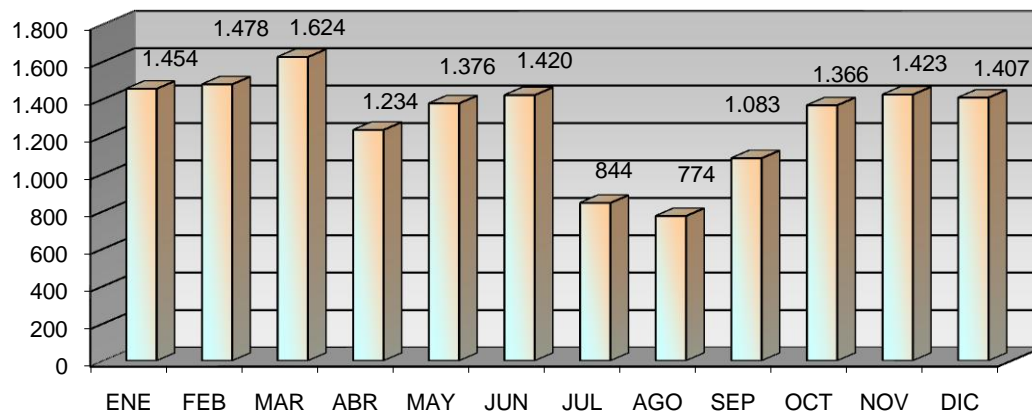
## Visitantes



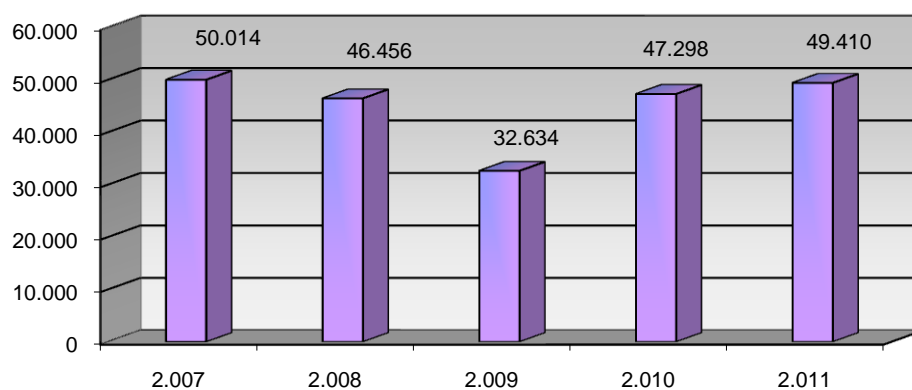
## VISITANTES



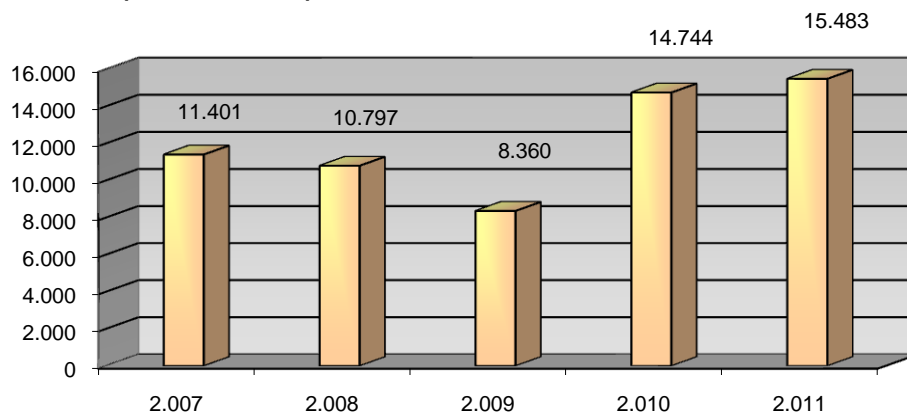
# PRÉSTAMOS



## USUARIOS (INTERANUAL)



## PRÉSTAMO (INTERANUAL)



## MEDIATECA (INTERANUAL)

