

# Red Municipal de Bibliotecas. Ayuntamiento de Gijón

### Datos del año 2011



Localidad: <b>Gijón</b>	Responsable de la biblioteca: <b>M<sup>a</sup> José Fernández González</b>
Dirección: Charles Chaplin, s/n	
Código postal: 33350	Puestos de lectura adultos <b>16</b>
Teléfono: 985137686	Puestos de lectura infantiles <b>16</b>
Correo electrónico: <b>bibliotecacamocha@gijon.es</b>	Puestos de lectura prensa <b>16</b>
Año de remodelación: (apertura nov-1985) (Nvo. oct-1996)	Puestos de mediateca <b>10</b>
Superficie de las instalaciones bibliotecarias: 225 m2	<b>TOTAL 58</b>

### FONDO DOCUMENTAL A 31-XII-2011

DOCUMENTOS	FONDO A 31-XII-2010	INCORPORACIONES	BAJAS	TOTAL
Libros	20.595	540	261	<b>20.874</b>
Discos	1.245	11	0	<b>1.256</b>
Archivos de ordenador	441	2	0	<b>443</b>
Videgrabaciones	1.772	46	14	<b>1.804</b>
<b>TOTAL</b>	<b>24.053</b>	<b>599</b>	<b>275</b>	<b>24.377</b>

### PRÉSTAMOS A USUARIOS

DOCUMENTOS	ADULTOS	INFANTILES	TOTAL
Libros	6.402	2.620	<b>9.022</b>
Discos	623	49	<b>672</b>
Archivos de ordenador	90	2	<b>92</b>
Videgrabaciones	2.215	258	<b>2.473</b>
Revistas	1.280	69	<b>1.349</b>
<b>TOTAL</b>	<b>10.610</b>	<b>2.998</b>	<b>13.608</b>

### ACTIVIDADES CULTURALES

TIPO	Nº ACTIVIDADES
Visitas	22
Exposiciones	62
Clubs de lectura	36
Hora cuentos	35
Charlas y Talleres	5
Cursos	54
Guías de lectura	2
Publicaciones	2
<b>TOTAL</b>	<b>218</b>

### VISITANTES

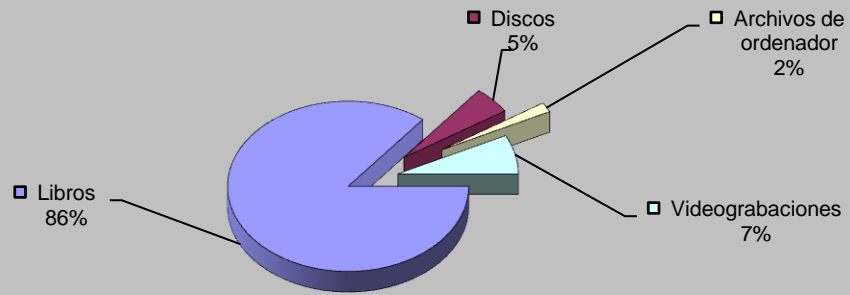
Visitantes hombres	8.715
Visitantes mujeres	7.440
Visitantes niños	2.698
Visitantes niñas	2.516
Visitantes adultos	<b>16.155</b>
Visitantes infantiles	<b>5.214</b>
<b>Total visitantes/año</b>	<b>21.369</b>
<b>Total usuarios actividades/año</b>	<b>2.270</b>
<b>Total visitantes/año+usuarios/año</b>	<b>23.639</b>

<b>Cursos mediateca</b>	<b>5</b>	<b>Usuarios mediateca</b>	<b>6.642</b>
<b>Usuarios cursos mediateca</b>	<b>621</b>	<b>Total usuarios mediateca+cursos mediateca</b>	<b>7.263</b>

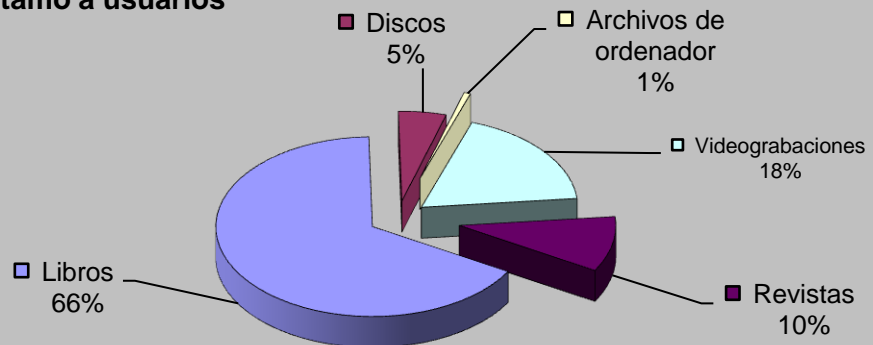
### DISTRIBUCIÓN DE GASTO

<b>Libros</b>	<b>4.117,30 €</b>	<b>Publicaciones periódicas</b>	<b>5.402,44 €</b>
<b>Otros soportes</b>	<b>333,88 €</b>		
<b>Total fondo</b>	<b>4.451,19 €</b>	<b>Total gasto (fondo y publ. periódicas)</b>	<b>9.853,63 €</b>

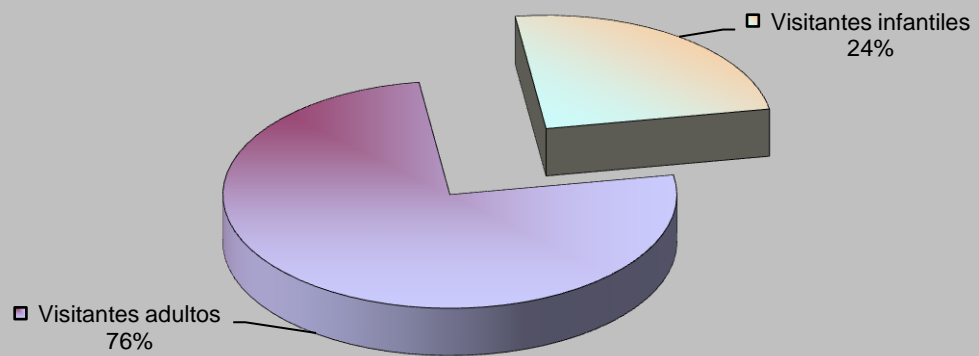
## Fondos



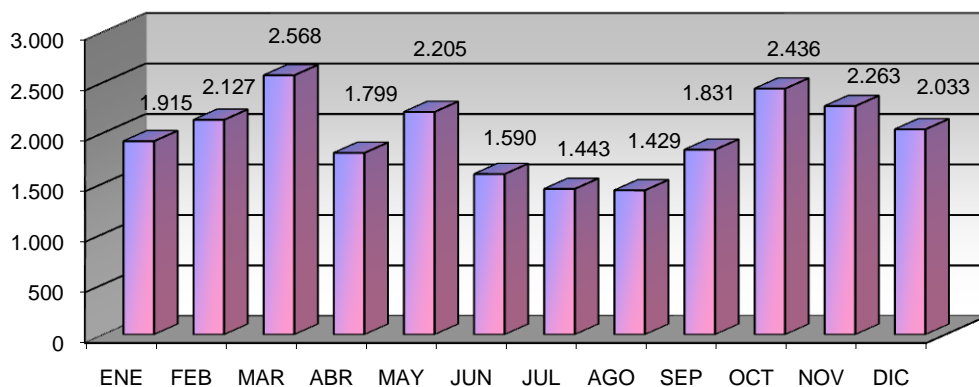
## Préstamo a usuarios



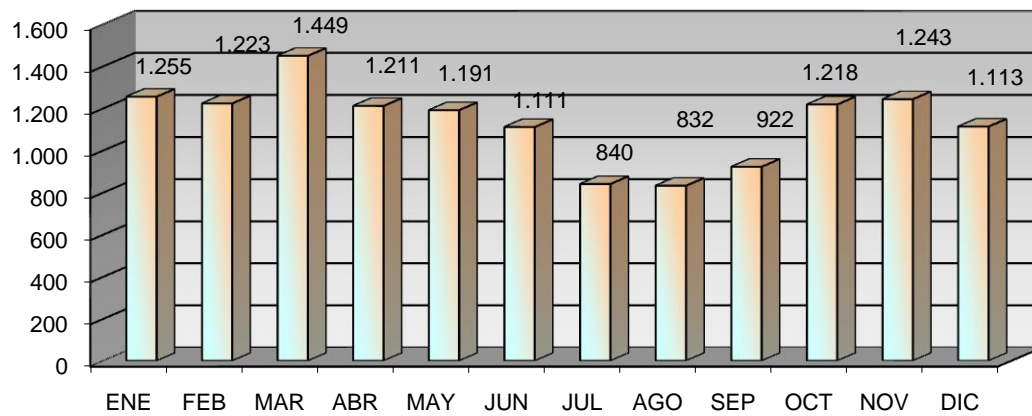
## Visitantes



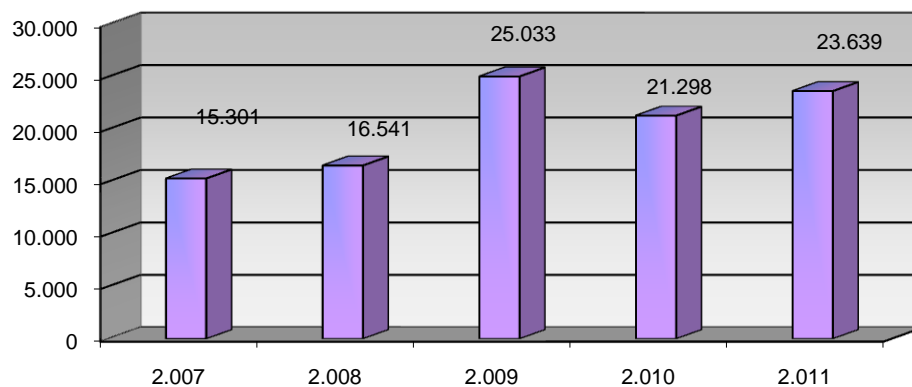
## VISITANTES



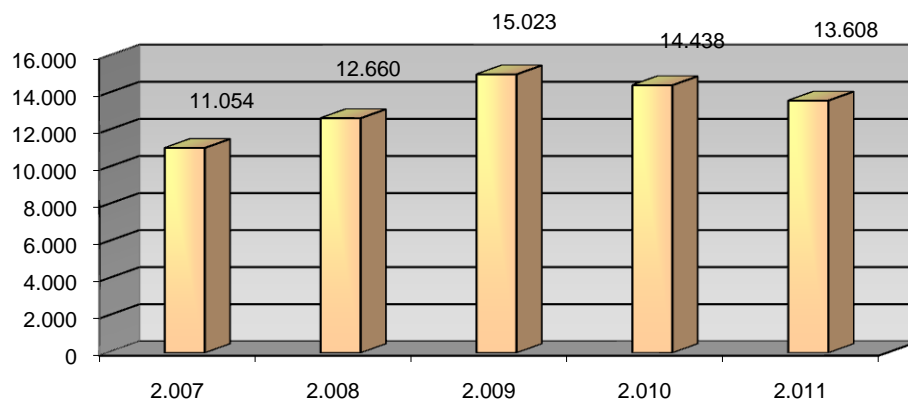
# PRÉSTAMOS



## USUARIOS (INTERANUAL)



## PRÉSTAMO (INTERANUAL)



## MEDIATECA (INTERANUAL)

