

# Red Municipal de Bibliotecas. Ayuntamiento de Gijón

Cultura  
y Educación

**gijón**  
Ayuntamiento

**Biblioteca Pública de L'Arena**

## Datos del año 2011



Localidad: <b>Gijón</b>	Responsable de la biblioteca: <b>Elsa Álvarez Castañón</b>	
Dirección: <b>Canga Argüelles, 16-18</b>		
Código postal: <b>33202</b>	Puestos de lectura adultos	<b>172</b>
Teléfono: <b>985181624</b>	Puestos de lectura infantiles	<b>37</b>
Correo electrónico: <b>bibliotecaarena@gijon.es</b>	Puestos de lectura prensa	<b>24</b>
Año de remodelación: (apertura may-1996) (Nvo. sep-2001)	Puestos de mediateca	<b>16</b>
Superficie de las instalaciones bibliotecarias: <b>430 m2</b>	<b>TOTAL</b>	<b>249</b>

## FONDO DOCUMENTAL A 31-XII-2011

DOCUMENTOS	FONDO A 31-XII-2010	INCORPORACIONES	BAJAS	TOTAL
Libros	27.530	1.092	207	<b>28.415</b>
Discos	2.610	80	6	<b>2.684</b>
Archivos de ordenador	559	35	3	<b>591</b>
Videograbaciones	1.832	168	57	<b>1.943</b>
<b>TOTAL</b>	<b>32.531</b>	<b>1.375</b>	<b>273</b>	<b>33.633</b>

## PRÉSTAMOS A USUARIOS

DOCUMENTOS	ADULTOS	INFANTILES	TOTAL
Libros	23.663	4.641	<b>28.304</b>
Discos	3.591	47	<b>3.638</b>
Archivos de ordenador	357	6	<b>363</b>
Videograbaciones	4.938	287	<b>5.225</b>
Revistas	461	88	<b>549</b>
<b>TOTAL</b>	<b>33.010</b>	<b>5.069</b>	<b>38.079</b>

## ACTIVIDADES CULTURALES

TIPO	Nº ACTIVIDADES
Visitas	14
Exposiciones	28
Clubs de lectura	19
Hora cuentos	29
Charlas y Talleres	22
Cursos	28
Guías de lectura	17
Publicaciones	32
<b>TOTAL</b>	<b>189</b>

## VISITANTES

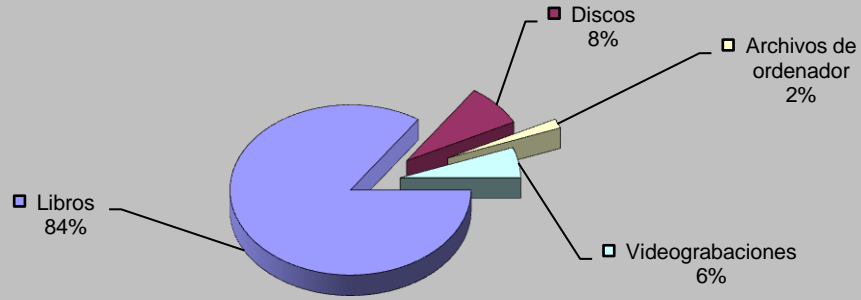
Visitantes hombres	107.562
Visitantes mujeres	86.359
Visitantes niños	3.617
Visitantes niñas	5.180
Visitantes adultos	<b>193.921</b>
Visitantes infantiles	<b>8.797</b>
<b>Total visitantes/año</b>	<b>202.718</b>
<b>Total usuarios actividades/año</b>	<b>4.328</b>
<b>Total visitantes/año+usuarios/año</b>	<b>207.046</b>

<b>Cursos mediateca</b>	<b>14</b>	<b>Usuarios mediateca</b>	<b>20.072</b>
<b>Usuarios cursos mediateca</b>	<b>2.912</b>	<b>Total usuarios mediateca+cursos mediateca</b>	<b>22.984</b>

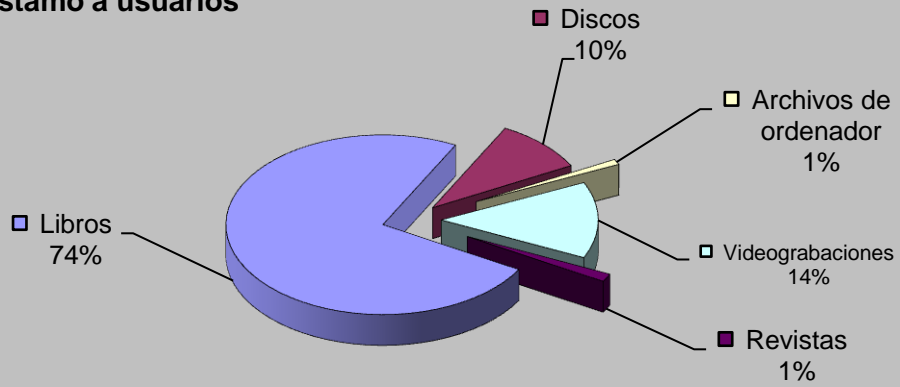
## DISTRIBUCIÓN DE GASTO

<b>Libros</b>	<b>8.326,10 €</b>	<b>Publicaciones periódicas</b>	<b>9.028,24 €</b>
<b>Otros soportes</b>	<b>1.601,51 €</b>		
<b>Total fondo</b>	<b>9.927,61 €</b>	<b>Total gasto (fondo y publ. periódicas)</b>	<b>18.955,85 €</b>

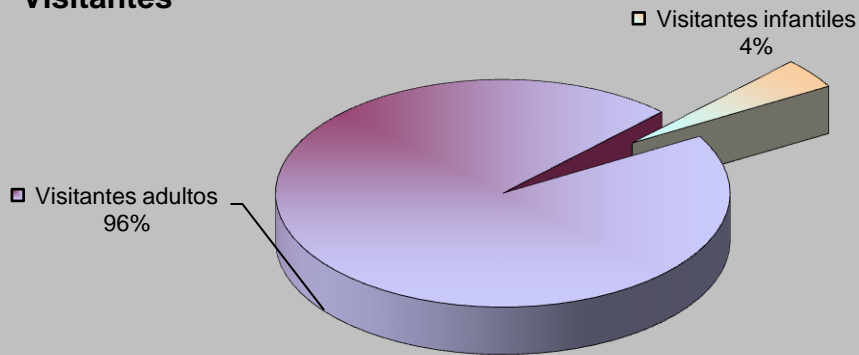
## Fondos



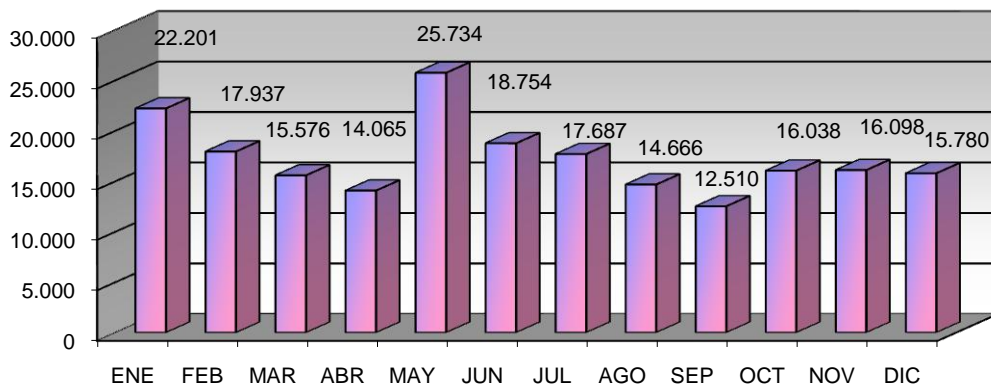
## Préstamo a usuarios



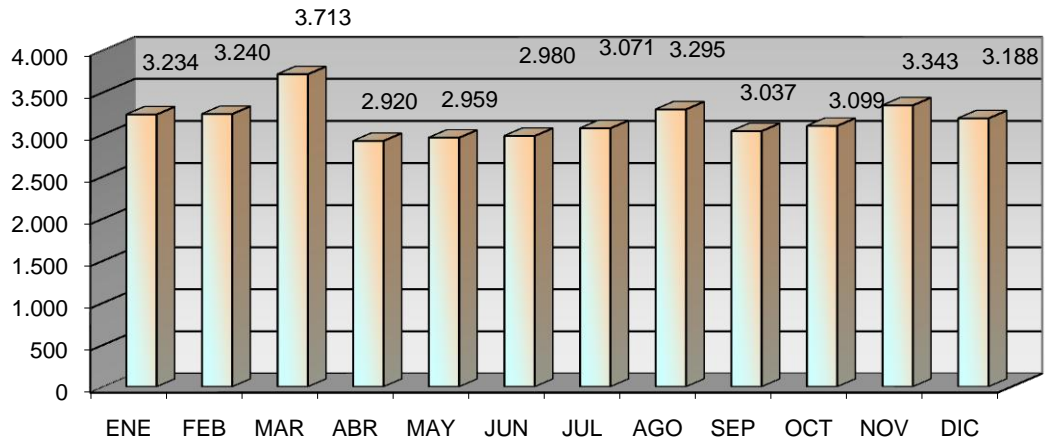
## Visitantes



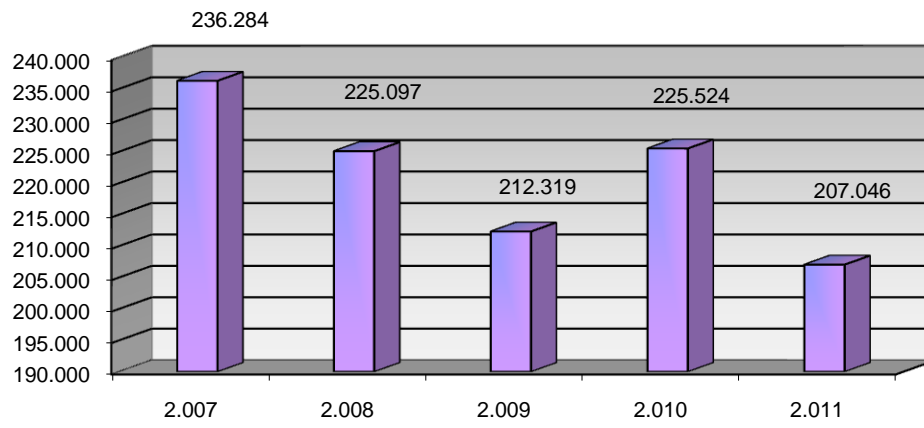
## VISITANTES



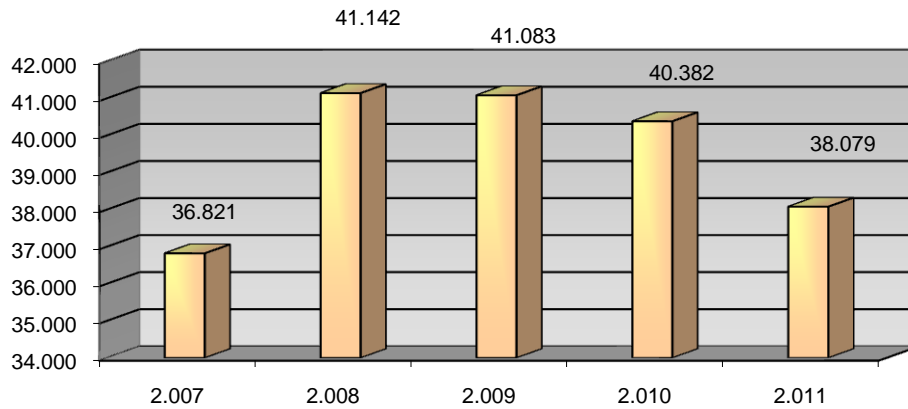
# PRÉSTAMOS



## USUARIOS (INTERANUAL)



## PRÉSTAMO (INTERANUAL)



## MEDIATECA (INTERANUAL)

