

# Red Municipal de Bibliotecas. Ayuntamiento de Gijón

Cultura  
y Educación

**gijón**  
Ayuntamiento

## Biblioteca Pública de Rocés

### Datos del año 2011



Localidad: <b>Gijón</b>	Responsable de la biblioteca: <b>Ricardo Onís Romero</b>	
Dirección: <b>Salvador Allende, s/n</b>		
Código postal: <b>33211</b>	Puestos de lectura adultos	<b>18</b>
Teléfono: <b>985181692</b>	Puestos de lectura infantiles	<b>9</b>
Correo electrónico: <b>bibliotecaroces@gijon.es</b>	Puestos de lectura prensa	<b>11</b>
Año de remodelación: (apertura mayo-1975) (2010)	Puestos de mediateca	<b>4</b>
Superficie de las instalaciones bibliotecarias: 446.4 m2	<b>TOTAL</b>	<b>42</b>

### FONDO DOCUMENTAL A 31-XII-2011

DOCUMENTOS	FONDO A 31-XII-2010	INCORPORACIONES	BAJAS	TOTAL
Libros	17.158	404	388	<b>17.174</b>
Discos	1.213	9	1	<b>1.221</b>
Archivos de ordenador	46	4	0	<b>50</b>
Videograbaciones	1.021	108	6	<b>1.123</b>
<b>TOTAL</b>	<b>19.438</b>	<b>525</b>	<b>395</b>	<b>19.568</b>

### PRÉSTAMOS A USUARIOS

DOCUMENTOS	ADULTOS	INFANTILES	TOTAL
Libros	3.139	2.181	<b>5.320</b>
Discos	394	13	<b>407</b>
Archivos de ordenador	4	0	<b>4</b>
Videograbaciones	1.749	256	<b>2.005</b>
Revistas	365	22	<b>387</b>
<b>TOTAL</b>	<b>5.651</b>	<b>2.472</b>	<b>8.123</b>

### ACTIVIDADES CULTURALES

TIPO	Nº ACTIVIDADES
Visitas	8
Exposiciones	7
Clubs de lectura	0
Hora cuentos	16
Charlas y Talleres	4
Cursos	6
Guías de lectura	4
Publicaciones	0
<b>TOTAL</b>	<b>45</b>

### VISITANTES

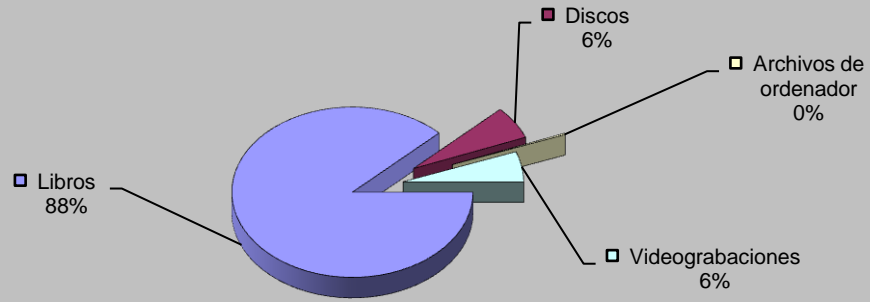
Visitantes hombres	9.735
Visitantes mujeres	7.855
Visitantes niños	1.775
Visitantes niñas	1.786
Visitantes adultos	<b>17.590</b>
Visitantes infantiles	<b>3.561</b>
<b>Total visitantes/año</b>	<b>21.151</b>
<b>Total usuarios actividades/año</b>	<b>407</b>
<b>Total visitantes/año+usuarios/año</b>	<b>21.558</b>

<b>Cursos mediateca</b>	<b>0</b>	<b>Usuarios mediateca</b>	<b>3.259</b>
<b>Usuarios cursos mediateca</b>	<b>0</b>	<b>Total usuarios mediateca+cursos mediateca</b>	<b>3.259</b>

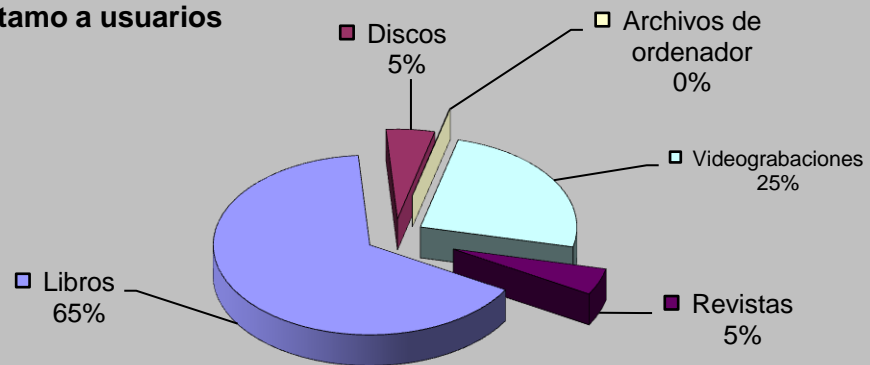
### DISTRIBUCIÓN DE GASTO

<b>Libros</b>	<b>3.080,35 €</b>	<b>Publicaciones periódicas</b>	<b>5.576,91 €</b>
<b>Otros soportes</b>	<b>684,75 €</b>		
<b>Total fondo</b>	<b>3.765,10 €</b>	<b>Total gasto (fondo y publ. periódicas)</b>	<b>9.342,01 €</b>

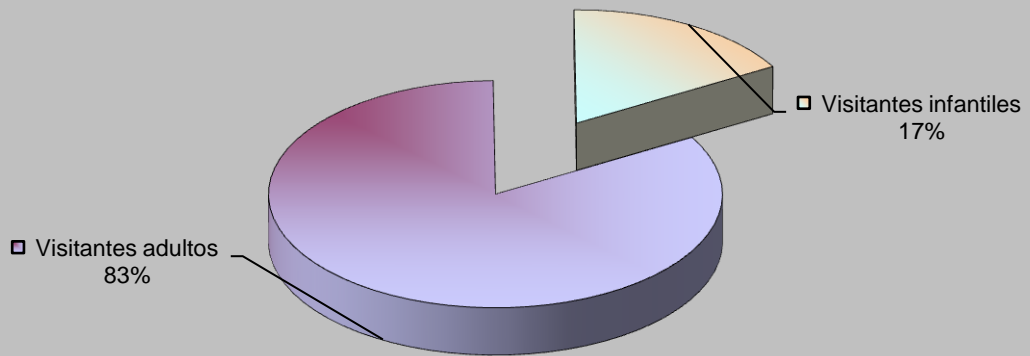
## Fondos



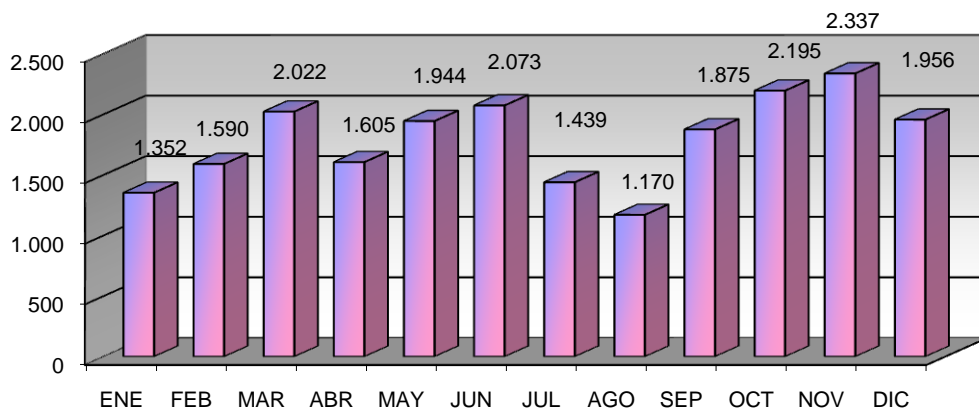
## Préstamo a usuarios



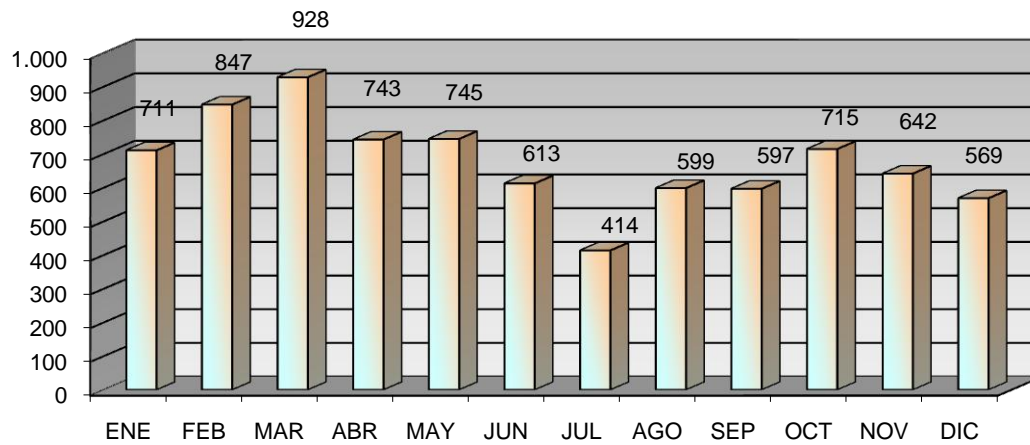
## Visitantes



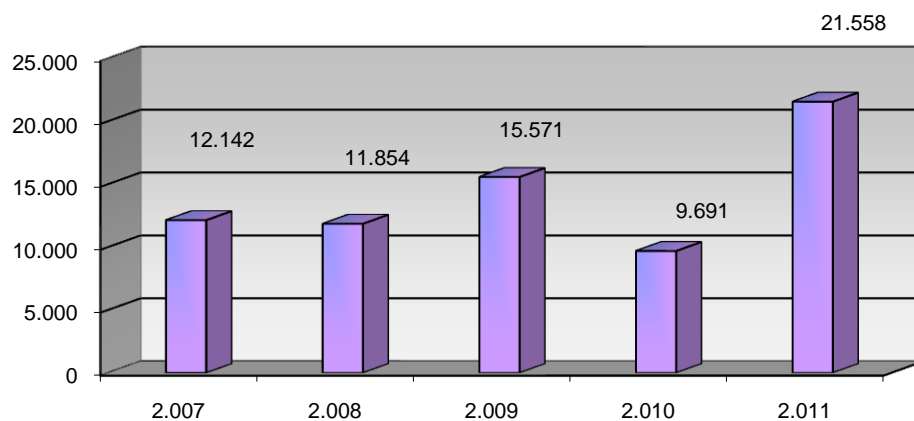
## VISITANTES



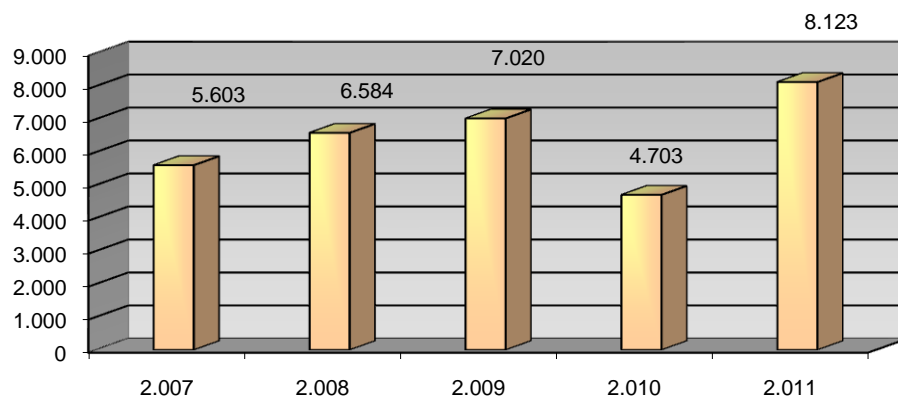
# PRÉSTAMOS



## USUARIOS (INTERANUAL)



## PRÉSTAMO (INTERANUAL)



## MEDIATECA (INTERANUAL)

