

# Red Municipal de Bibliotecas. Ayuntamiento de Gijón

### Datos del año 2011



Localidad: <b>Gijón</b>	Responsable de la biblioteca: <b>Ana López Valcárcel</b>	
Dirección: Ateneo Obrero, 1		
Código postal: <b>33212</b>	Puestos de lectura adultos	<b>30</b>
Teléfono: <b>985181411 / 985181412</b>	Puestos de lectura infantiles	<b>22</b>
Correo electrónico: <b>bibliotecacalzada@gijon.es</b>	Puestos de lectura prensa	<b>30</b>
Año de remodelación: (apertura marzo-1987)	Puestos de mediateca	<b>15</b>
Superficie de las instalaciones bibliotecarias: 435,22 m2	<b>TOTAL</b>	<b>97</b>

### FONDO DOCUMENTAL A 31-XII-2011

DOCUMENTOS	FONDO A 31-XII-2010	INCORPORACIONES	BAJAS	TOTAL
Libros	34.596	1.427	253	<b>35.770</b>
Discos	2.733	205	6	<b>2.932</b>
Archivos de ordenador	425	8	9	<b>424</b>
Videograbaciones	3.054	449	155	<b>3.348</b>
<b>TOTAL</b>	<b>40.808</b>	<b>2.089</b>	<b>423</b>	<b>42.474</b>

### PRÉSTAMOS A USUARIOS

DOCUMENTOS	ADULTOS	INFANTILES	TOTAL
Libros	25.300	10.420	<b>35.720</b>
Discos	2.821	103	<b>2.924</b>
Archivos de ordenador	423	67	<b>490</b>
Videograbaciones	10.493	733	<b>11.226</b>
Revistas	1.989	127	<b>2.116</b>
<b>TOTAL</b>	<b>41.026</b>	<b>11.450</b>	<b>52.476</b>

### ACTIVIDADES CULTURALES

TIPO	Nº ACTIVIDADES
Visitas	45
Exposiciones	99
Clubs de lectura	18
Hora cuentos	40
Charlas y Talleres	0
Cursos	7
Guías de lectura	4
Publicaciones	24
<b>TOTAL</b>	<b>237</b>

### VISITANTES

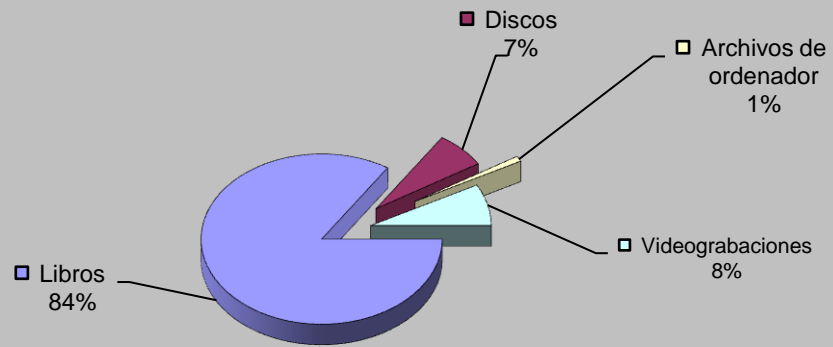
Visitantes hombres	55.559
Visitantes mujeres	45.161
Visitantes niños	5.835
Visitantes niñas	8.036
Visitantes adultos	<b>100.720</b>
Visitantes infantiles	<b>13.870</b>
<b>Total visitantes/año</b>	<b>114.590</b>
<b>Total usuarios actividades/año</b>	<b>2.810</b>
<b>Total visitantes/año+usuarios/año</b>	<b>117.400</b>

<b>Cursos mediateca</b>	<b>10</b>	<b>Usuarios mediateca</b>	<b>19.252</b>
<b>Usuarios cursos mediateca</b>	<b>1.428</b>	<b>Total usuarios mediateca+cursos mediateca</b>	<b>20.680</b>

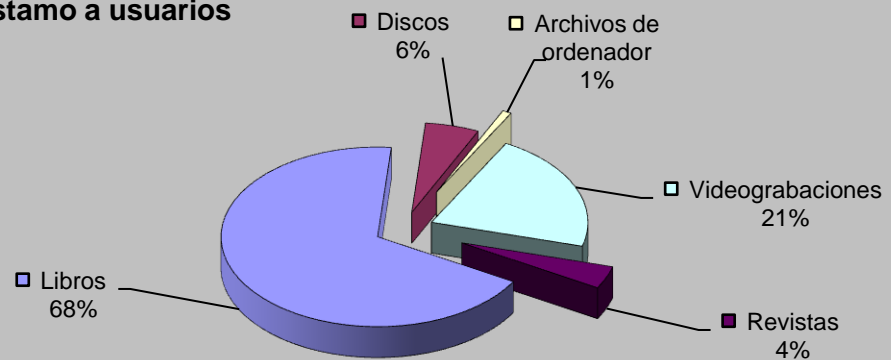
### DISTRIBUCIÓN DE GASTO

<b>Libros</b>	<b>10.880,35 €</b>	<b>Publicaciones periódicas</b>	<b>9.066,33 €</b>
<b>Otros soportes</b>	<b>3.746,29 €</b>		
<b>Total fondo</b>	<b>14.626,64 €</b>	<b>Total gasto (fondo y publ. periódicas)</b>	<b>23.692,97 €</b>

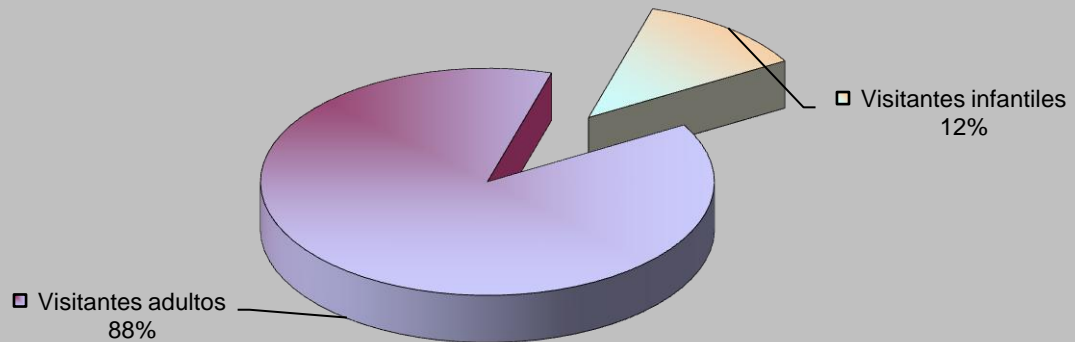
## Fondos



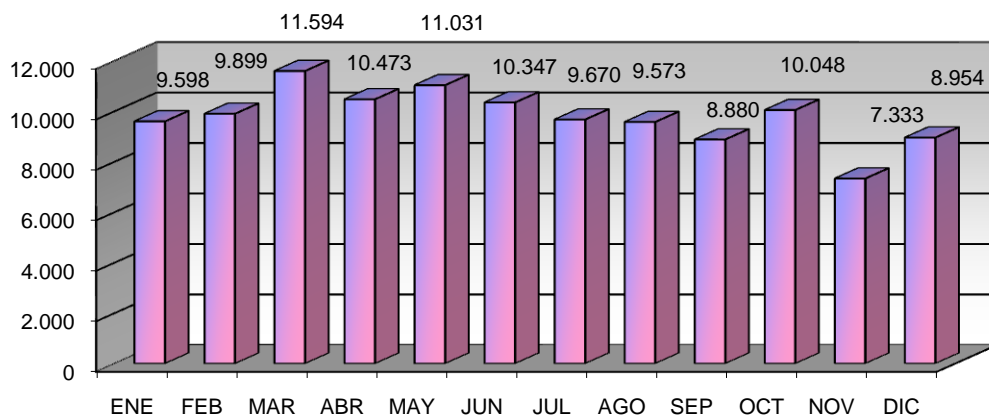
## Préstamo a usuarios



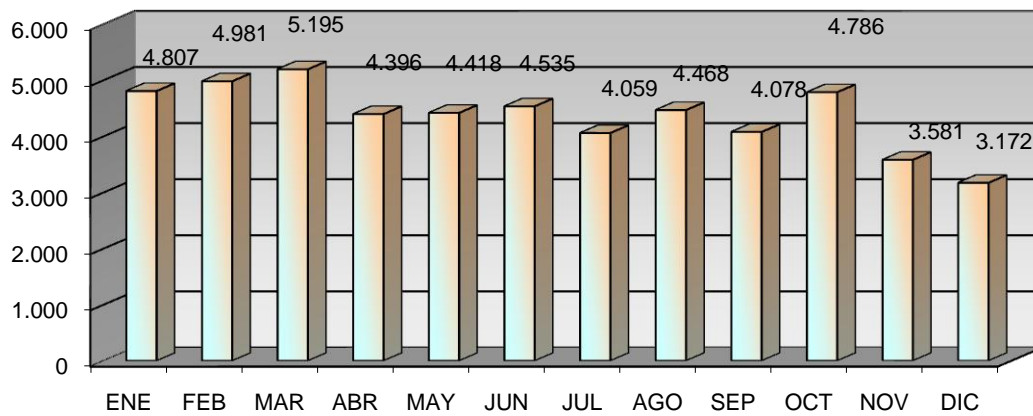
## Visitantes



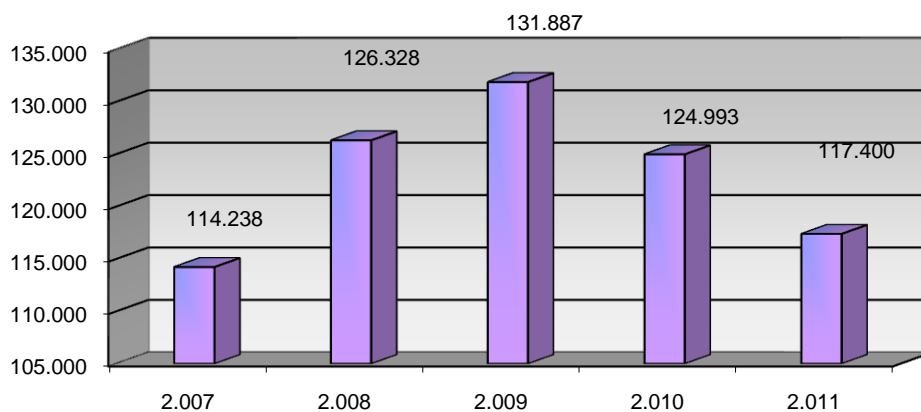
## VISITANTES



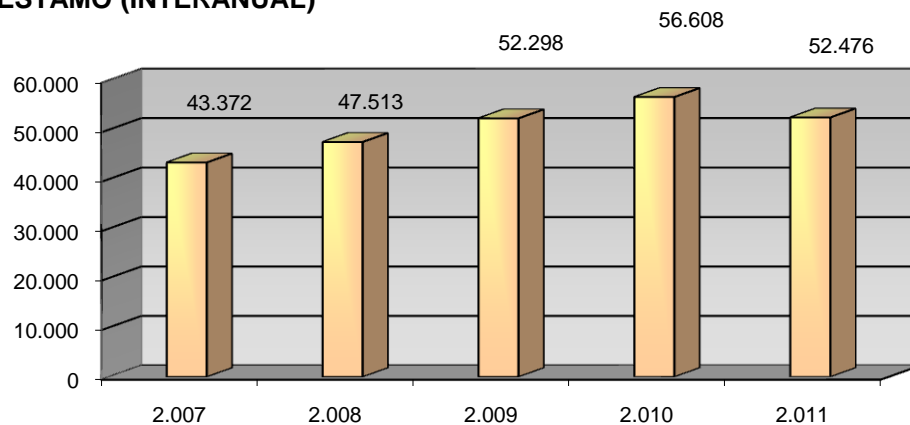
# PRÉSTAMOS



## USUARIOS (INTERANUAL)



## PRÉSTAMO (INTERANUAL)



## MEDIATECA (INTERANUAL)

